

LOGO
BORDRO
PLUS 

Turkcell Hizmetleri

LOGO
KASIM 2011



içindekiler

| | |
|--|---|
| Turkcell Hizmetleri | 3 |
| Toplu Mesaj Gönderimleri..... | 4 |
| Sicil Kartları Listesi'nden SMS Gönderimleri | 5 |
| Raporlar..... | 7 |
| Durum Bilgisi | 7 |
| Başvurular | 9 |



Turkcell Hizmetleri

Logo ürünlerinde Turkcell Hizmetleri başlığı altında toplanan seçenekleri kullanarak sahadaki ekiplerinizi yönetebilir, SMS gönderimlerinizi yapabilirsiniz.

Ayrıca Turkcell'den gelen faturaları toplu olarak sisteminize aktarabilir ve Mobil bilgilendirme işlemleri yapabilirsiniz.

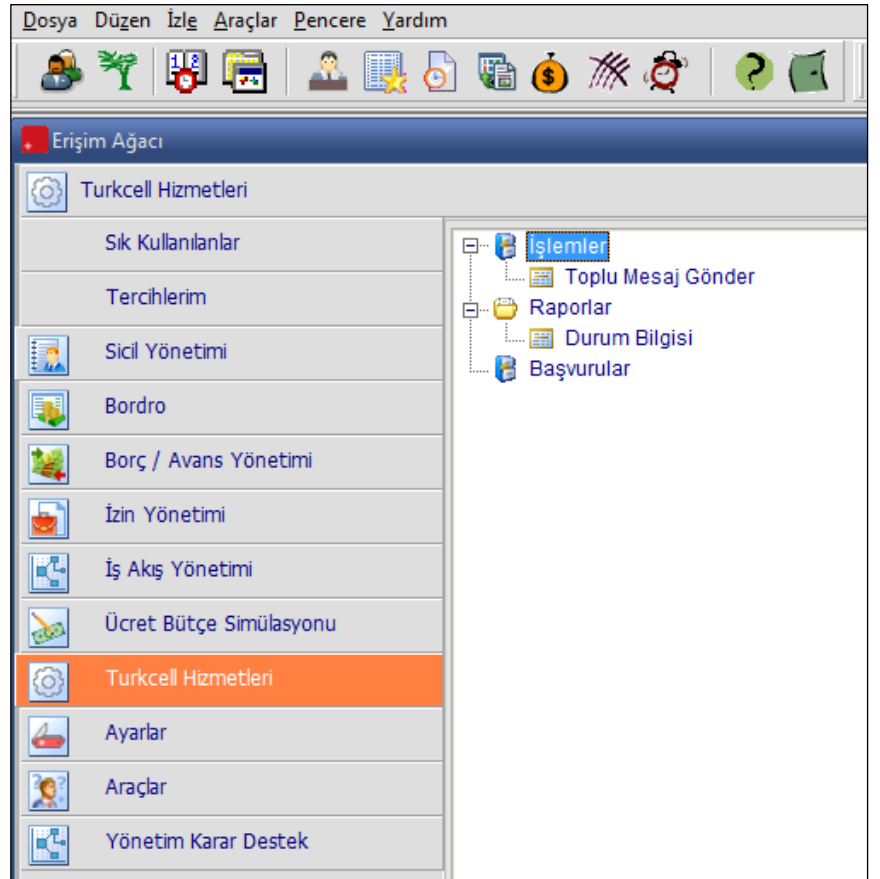
Turkcell hizmetlerine doğrudan program içinden başvurabilirsiniz. Tüm bu işlemler için Turkcell Hizmetleri program bölümünde İşlemler ve Raporlar altında yer alan seçenekleri kullanabilirsiniz.

İşlemler: Bu başlık altından;

- Toplu mesaj gönderim işlemi gerçekleştirilir.

Raporlar: SMS için hesap durumlarının detaylı olarak alındığı seçenektir.

Başvurular: Bu seçenek ile uygulama içinden doğrudan Turkcell Hizmet Merkezi ile bağlantı kurularak hizmet başvuru işlemleri yapılır.





Toplu Mesaj Gönderimleri

Kullanıcılara Toplu SMS gönderim işlemi, Turkcell Hizmetleri İşlemler menüsünde yer alan **Toplu Mesaj Gönder** seçeneği ile yapılır. Program içinden mesaj gönderimi için öncelikle Sistem / Kurumlar / Firma Tanımları / Detaylar / Turkcell Hizmet Merkezi sayfasında bulunan SMS Ayarları seçeneği ile Kullanıcı Adı ve Şifrenin girilmesi gerekir.

The screenshot shows the 'Firma Tanımı' window with the following details:

- No. field: 1
- Adi field: LOGO YAZILIM A.Ş.
- Unvanı field: (empty)
- Navigation tabs: Genel, Mali Müşavir, İşveren Bilgileri, Mobil İmza Bilgileri, TurkCell Hizmet Merkezi
- Selected tab: SMS Ayarları
- Table with columns: Öndeğer, Kullanıcı Adı, Şifre, Firma Adı, Gönderici Kısa Tanımı, Türü
- Buttons: Kaydet, Vazgeç

SMS gönderimleri Türkiye dışında Azerbaycan ve KKTC'de faaliyet gösteren firmalarda da kullanılabilir. Bunun için SMS ayarları bölümünde Ülke Türü alanında ilgili ülkenin seçilmesi yeterli olacaktır. Kullanıcı adı ve şifresi yapılan başvuru sonrası Turkcell Çözüm Ortağı tarafından size gönderilecektir.

Toplu Mesaj Gönderim işleminde, SMS gönderilecek kişiler Sicil Kartları ya da Başvuru Kartları seçenekleri ile belirlenir. **Sicil Kartları** seçildiğinde Sicil Kartları listesine ulaşılır ve seçim yapılır.

Başvuru Kartları seçilirse, Başvuru Kartları Listesine ulaşarak seçim yapılır ve seçilen sicil kartına ait bilgiler ilgili alanlara aktarılır.

Mobil abone kartında veya SMS gönderim penceresinde sadece TC kimlik numarası girilip SMS gönderimi yapılabilmektedir. Bunun seçimi **hizmet numaraları** bölümünde yapılır.

Bu işlem için ayrı bir SMS aboneliği gereklidir. Telefon numarasına veya TC kimlik numarasına SMS gönderimi sırasında ayrı "gönderici kısa tanımı" kullanılmalıdır. TC kimlik numarasına SMS gönderimi özelliği sadece Turkcell müşterilerine yapılmaktadır.

Mesaj içeriği **Gönderilecek Mesaj** alanında girilir.



Gönderimlerde kayıtlı mesaj şablonları da kullanılabilir. **SMS Şablonu** alanı tıklanarak kayıtlı şablonlar listelenir ve seçim yapılır.

Toplu Mesaj Gönder

Telefon numarasına gönder T.C. Kimlik numarasına gönder

| Telefon | T.C. Kimlik No | Alıcı Ünvanı |
|---------|----------------|--------------|
| | | |
| | | |
| | | |
| | | |
| | | |
| | | |
| | | |
| | | |

Sicil Kartları

Başvuru Kartları

Numaraları Sil

Gönderilecek Mesaj

Karakter Sayısı **0**
Kalan **160**

Parametre Ekle

F_Sicil No
F_Adi
F_Soyadi
F_Sosyal Güvenlik Numarası
F_Kurum
F_Bölüm
F_İşe giriş tarihi
F_İşyeri
F_Email
F_TC Kimlik No

SMS Şablonu

Gönderici Kısa Tanımı

Kalan Kredi **Web hizmeti hesap ayarları belirtilmemiş.**

Kısa Mesaj Gönder Vazgeç

Toplu mesaj gönderim penceresinde **Kalan** alanında mesaj gönderimleri için kredi bilgisi izlenebilir.

Mesaj penceresinde ayrıca mesaj için toplam **karakter sayısı** ile kullanılan karakter sayıları da izlenebilir.

Gönderici Kısa Tanımı alanına, Sistem İşletmeni program bölümünde Firma Detay Bilgileri / Turkcell Hizmet Merkezi başlığı altındaki SMS Ayarları seçeneği ile girilen gönderici kurum tanımı bilgileri gelecektir.

Sicil Kartları Listesi'nden SMS Gönderimleri

Sicil Kartları Listesi'nden SMS gönderimi yapılabilir. Sicil Kartları Listesi'nde F9-sağ fare tuşu menüsünde yer alan;

- SMS Gönder

Seçeneği ile seçilecek sicile SMS gönderilebilir.



Toplu Mesaj Gönder ekranında ayrıca kalan kredi miktarı da izlenebilir.

Turkcell kısa mesaj hizmetinden faydalanmak için IKSYS içerisinde aşağıdaki ayarların yapılması gerekir:

- IKSYS / Kuruluş Bilgileri / Web Hizmetleri Hesap Ayarları güncel bir hesap bilgisiyle tanımlanmış olmalıdır.
- IKSYS / Dosya / Web Servis Bağlantıları da geçerli ayarlara sahip olmalıdır.

IKSYS Web hizmetleri ayarlarının güncel ve çalışır olduğuna emin olduktan sonra IKSYS / Kurumlar / Turkcell SMS Ayarları üzerinden gönderici bilgilerini oluşturabilirsiniz.



Raporlar

Durum Bilgisi

SMS için hesap durumlarının detaylı olarak alındığı rapor seçeneğidir. Turkcell Hizmetleri program bölümünde **Raporlar** seçeneği altında yer alır.

Durum rapor ekranında Raporlama seçeneği ile başlangıç ve bitiş tarih aralığı verilerek SMS gönderimleri raporlanır. Günlük Gönderim adetlerini görmek için **Raporlama** penceresinde **Günlük Gönderim Adetleri** seçeneği kullanılır.

Durum Bilgisi

Ana Sayfa Raporlama SMS Limit Arttırımı Alfanumerik Talep Formu Taahhüt Tavsiye Et


Hoşgeldiniz

Kullanıcı Adı :

Parola :


Bayi Kodu :

Giriş Yap

 Hatalı kullanıcı adı, parola veya bayi kodu. Lütfen bilgilerinizi kontrol ediniz.

Duyurular

[Mobildev Toplu Video ve Toplu WAP Push Servisleri Kullanımda!](#) | [Mobildev](#)





Durum ekranından ayrıca SMS Limit arttırımı da yapılabilmektedir.

Durum Bilgisi

Ana Sayfa Raporlama SMS Limit Arttırımı Alfanumerik Talep Formu Taahhüt Tavsiye Et

Hoşgeldiniz

Kullanıcı Adı :


Parola :

Bayi Kodu :

Giriş Yap

Duyurular

[Mobildev Toplu Vid](#)

 mobildev



Başvurular

Turkcell Hizmet Merkezi'ne yapılacak başvurular için Turkcell Hizmetleri İşlemler menüsünde yer alan Başvurular seçeneği kullanılır.

Açılan başvuru formu üzerinden başvurulacak hizmetler seçilir. Hizmet detay bilgilerine Detaylı bilgi için seçeneği tıklanarak ulaşılabilir.

TURKCELL HİZMET MERKEZİ BAŞVURU FORMU

Firma Bilgileri

Firma Ünvanı

Ülke

Vergi Dairesi

Numarası

Şirket Yetkili Kişi Bilgileri

Adı

Soyadı

Ünvanı

Telefon Numarası

Cep Telefonu Numarası

Kurumsal Turkcell Hat Numarası

E-Posta Adresi

Toplu Mesajlaşma [Detaylı bilgi için...](#)

Ürün içerisinde yapılan başvurular doğrudan Turkcell Hizmet merkezlerine iletilmektedir. Talep ettiğiniz her hizmet ile ilgili olarak sizlere kısa sürede ulaşılacak ve bu hizmeti kullanabilmeniz için gerekli kod ve şifre bilgileri iletilecektir.