

# DESTEK DOKÜMANI



Ürün : UNITY2/TIGER2/GO  
Bölüm : LogoConnect

## LOGO CONNECT-TİCARİ SİSTEM ENTEGRASYONU

LogoConnect; Unity2, Tiger2, Go kullanıcılarının ve ticari sistem bağımsız kullanıcıların versiyon farkı gözetmeksizin birbirleri arasında bilgi transferini sağladıkları bir gönderim aracıdır.

Logo uygulamalarını kullanan müşteriler birbirlerine malzeme bilgilerini, siparişlerini, fatura ve irsaliyelerini LOGOCONNECT sunucu üzerinden gönderebilirler. Sipariş ve fatura gönderimlerini parametrelerde yapacakları düzenlemelerle çapraz şekilde yapabilirler. Bu durumda bir müşterinin paketleyip sunucuya gönderdiği alınan sipariş fişi ya da mal alım faturası diğer müşteriye verilen sipariş fişi ya da satış faturasına dönüştürülerek ulaştırılır.

LOGOCONNECT kullanıcıları birbirlerine gönderecekleri sipariş, irsaliye, fatura ve mahsup fişlerini, kullandıkları Logo uygulamasında (Unity2, Tiger2, GO) ilgili program bölümlerinde kaydederler. Bu belgelere LogoConnect üzerinden ulaşım hangi cari hesaba göndereceklerini ve gönderim şekillerini belirterek paketler oluşturur ve istedikleri cari hesaba gönderirler.

Dahili connect sisteminde, connect kurulumu ve gerekli ayarlarının yapıldığı durumda ticari programda girilmiş fiş üzerinden doğrudan gönderim yapılabilmesi sağlanmıştır. Bu durumda kullanıcı Logo Connect programına girmeden, ticari program üzerinden istediği gönderimi yapabilecektir.

Sistemin çalışması için, Sistem İşletmeni'nde Kuruluş Bilgileri seçeneklerinden, “**LogoConnect Kullanıcı Girişi**” ne Logo Connect kullanıcı adı ve şifresi girilir. Öndeğer çalışma alanı seçimi ve aktarım için geçerli olacak parametreler Logo Connect üzerinden yapılmaktadır. Ticari sistemde dahili connect için yapılması gereken ikinci işlem ise E-işkodu girilmiş Cari hesap kartlarında, ticari sistemdeki firma numaralarının LDX tabında belirtilmesidir.

Sistem işletmeninde LogoConnect kullanıcı bilgilerinin girildiği ve cari hesap kartında sistemdeki firma numarasının seçilmesinin ardından artık dahili connect kullanımına geçilebilmektedir.

### Transfer Edilecek Kayıtlar ve Fişler

Cari Hesap Kartları  
Malzeme ( Sınıfı ) Kartları  
Fiyat Kartları  
Malzeme Fişleri  
Sipariş  
İrsaliye  
Fatura  
Muhasebe Fişleri

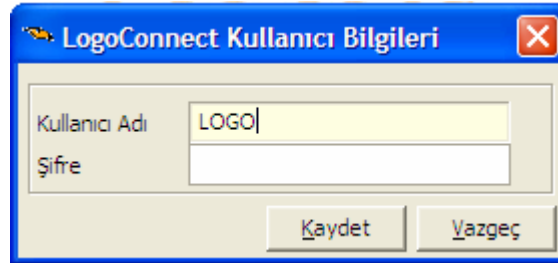
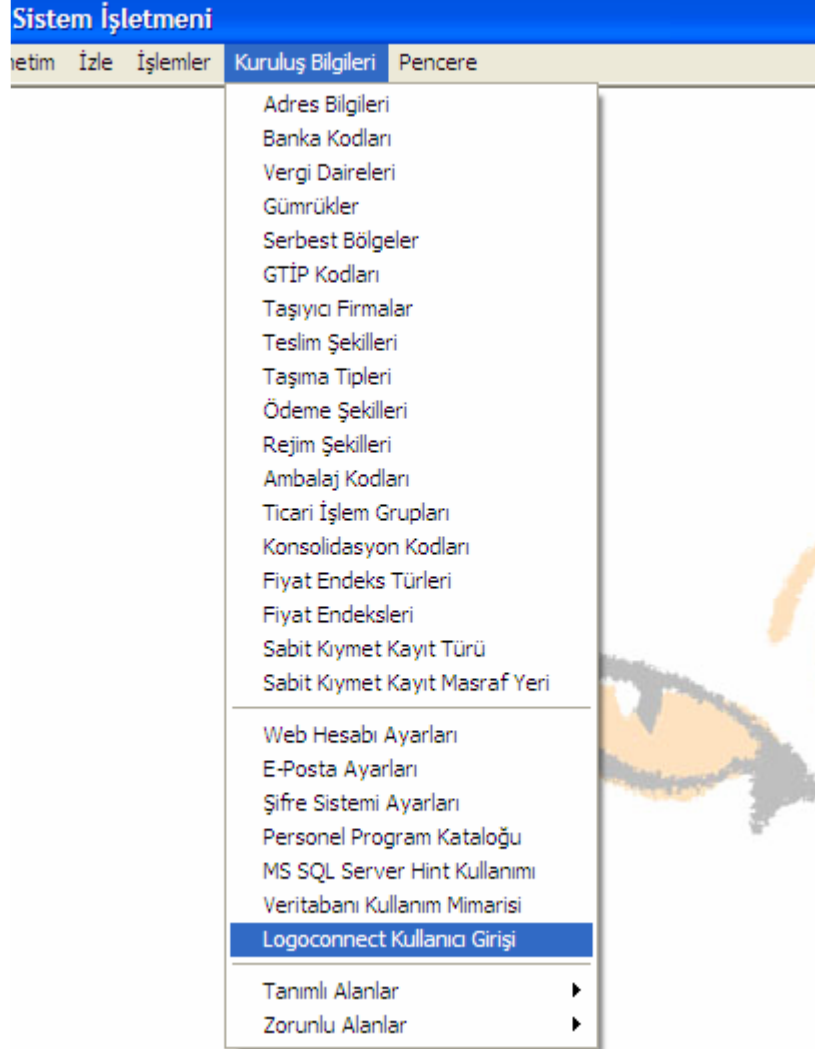
Doküman No : UNITY2-175000003  
Tarih : 01.04.2008  
Konu : Connect Ticari Sistem Uygulaması  
Revizyon No :  
Revizyon Tarihi :

## DESTEK DOKÜMANI

Ürün : UNITY2/TIGER2/GO  
Bölüm : LogoConnect

### UYGULAMA

Sistem işletmeninden kullanıcı girişi yapılır.



Doküman No : UNITY2-17500003  
Tarih : 01.04.2008  
Konu : Connect Ticari Sistem Uygulaması  
Revizyon No :  
Revizyon Tarihi :

## DESTEK DOKÜMANI

Ürün : UNITY2/TIGER2/GO  
Bölüm : LogoConnect

Cari hesap kartlarının LDX tabından ilgili carinin sistemdeki firma numarası girilir. Burada girilen firma numarası, içinde bulunulan firmadan kart ya da fişlerin gönderileceği diğer firmaya ait numaradır. Cari hesap kartı ise ilgili firma için mevcut firmada açılmış cari hesap kartıdır.

**Cari Hesap Kartı**

Kodu: CON2 Statüsü: Kullanımda

Ünvanı: CON2

E-İş Kodu: YMJ

İletişim | Ticari Bilgiler | Risk Bilgileri | Parametreler | Diğer | LDX | Form Tasarımları

E-Ticaret veri gönderim şekli: Çapraz

Aynı Malzeme Kodları Kullanılır

Alınan sipariş onay bilgisi: Öneri

Alınan sipariş fiyat bilgisi: Fiyatlı

**İşlem Statüsü Öndeğerleri**

Banka fişleri bankaya iletilecek

Satış faturaları bankaya iletilecek

İade faturaları bankaya iletilecek

**Veri Gönderim Firması**

220 ... CON2

Kartların üzerinde F9 seçeneklerinden "Firmaya Gönder", "Firmaya Gönder (Sil)" işlemleri yapılabilir.

**Cari Hesap Kartları**

TÜM CARİ HESAP KARTLARI

Hiyerarşi K...	Firma
(AS) 1	CON2
(AS) 2	TEDAR
(AS) 3	
(AS) 4	
(AS) 5	
(AS) 6	DTK23

Context Menu:

- Firmaya Gönder
- Firmaya Gönder (Sil)
- LDX Hareketleri

Fişlerin üzerinde F9 seçeneklerinden; "Firmaya Gönder (Düz)", "Firmaya Gönder (Çapraz)", "Firmaya Gönder (Sil)" seçenekleri ile gönderim yapılabilir.

Doküman No : UNITY2-17500003  
Tarih : 01.04.2008  
Konu : Connect Ticari Sistem Uygulaması  
Revizyon No :  
Revizyon Tarihi :

## DESTEK DOKÜMANI



Ürün : UNITY2/TIGER2/GO  
Bölüm : LogoConnect

Tarih	Fiş No	Belge No	Cari Hesap Ünvanı	Tutar
18.07.2007	00000009		CON2	354,00
19.07.2007	00000010		CON2	11,80
11.12.2007	00000011		Kayıt Bilgisi	
11.12.2007	00000012		Kayıt Sayısı	
11.12.2007	00000013		Güncelle	
11.12.2007	00000013		Öndeğerlere Dön	
12.12.2007	00000014		Firmaya Gönder (Düz)	
28.12.2007	00000015		Firmaya Gönder (Çapraz)	11,80
06.03.2007	00000016		Firmaya Gönder (Sil)	
12.03.2007	00000017		LDX Hareketleri	33,04
12.03.2007	00000018			33,04

Yapılan işlemler Logo Connect üzerinden de takip edilebilir.

Doküman No : UNITY2-17500003  
Tarih : 01.04.2008  
Konu : Connect Ticari Sistem Uygulaması  
Revizyon No :  
Revizyon Tarihi :