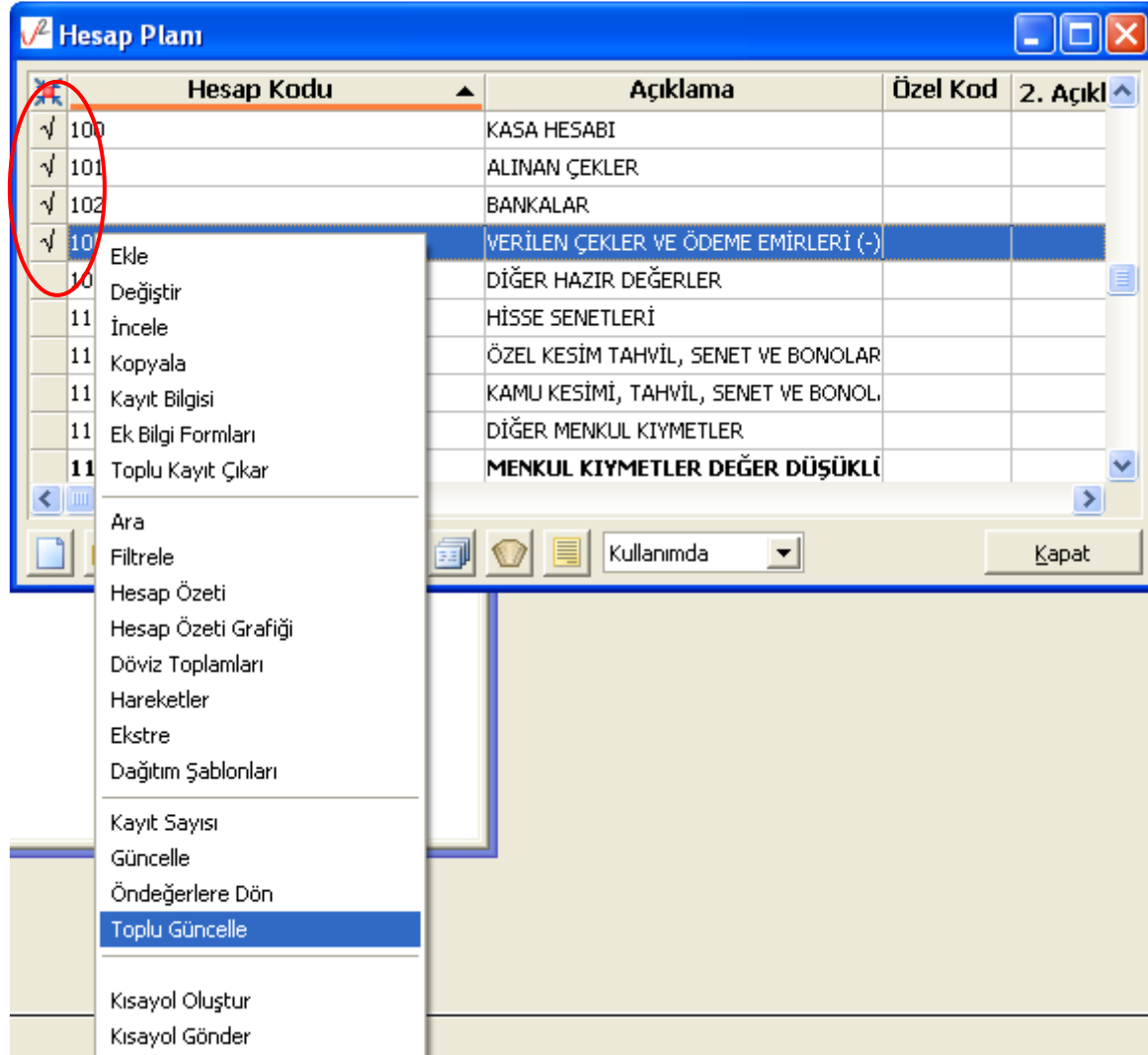


Ürün : UNITY2/Tiger2/Go  
Bölüm : Malzeme Kartları, Cari Hesap Kartları, Muhasebe Hesap Kartları

## KARTLARDA TOPLU GÜNCELLEME

1.86.XX.XX sürümüyle birlikte malzeme kartları, cari hesap kartları ve muhasebe hesap kartlarında toplu güncelleme yapılabilmesi sağlanmıştır.

Malzeme, cari ya da muhasebe hesap kart pencerelerinde iken, bir ya da birden fazla kart sol taraftaki kutucuklar işaretlenerek seçildikten sonra, farenin sağ tuş menüsünden “Toplu Güncelle” seçilir.



Doküman No : UNITY2-18600009  
Tarih : 20.04.2009  
Konu : Kartlarda toplu güncelleme  
Revizyon No :  
Revizyon Tarihi :

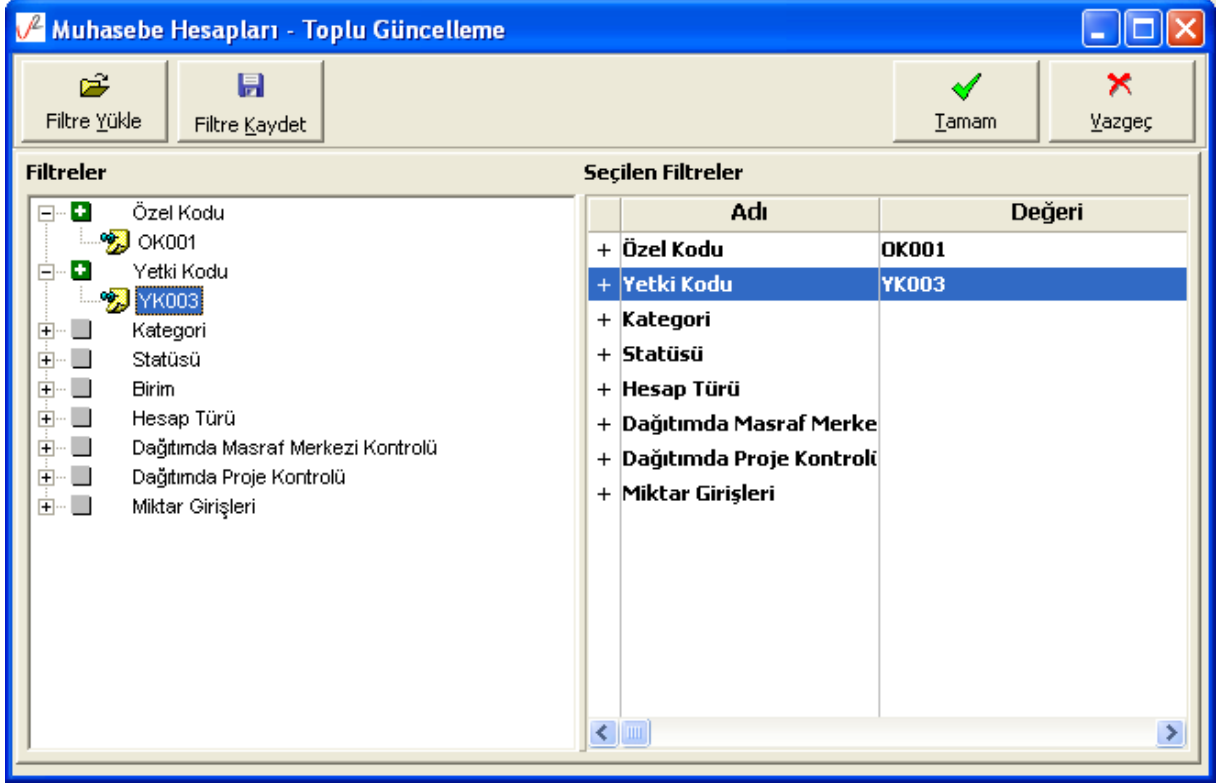
## DESTEK DOKÜMANI



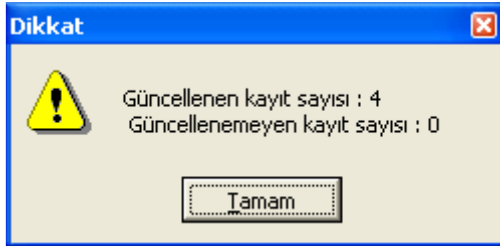
Ürün : UNITY2/Tiger2/Go  
Bölüm : Malzeme Kartları, Cari Hesap Kartları, Muhasebe Hesap Kartları

Toplu güncelleme seçilerek açılan filtre penceresinden güncellenmesi istenen başlık ya da başlıklar belirtilerek daha önce seçilmiş olan kartların, filtrelerde belirtilen kriterlerini güncellenmeleri sağlanır.

Aşağıdaki örnekle; daha önceden sol taraftaki kutu işaretlenerek belirtilen muhasebe hesap kartlarının özel kodları “OK001”, yetki kodları “YK003” olarak toplu halde güncellenecektir.



Güncelleme işlemi bittikten sonra yapılan güncelleme için bir özet bilgi ekranı gösterilecektir.



Doküman No : UNITY2-18600009  
Tarih : 20.04.2009  
Konu : Kartlarda toplu güncelleme  
Revizyon No :  
Revizyon Tarihi :

# DESTEK DOKÜMANI



Ürün : UNITY2/Tiger2/Go  
Bölüm : Malzeme Kartları, Cari Hesap Kartları, Muhasebe Hesap Kartları

Hesap Kodu	Açıklama	Özel Kod	Yetki Kodu	2. Açıkl...
100	KASA HESABI	OK001	YK003	
101	ALINAN ÇEKLER	OK001	YK003	
102	BANKALAR	OK001	YK003	
103	VERİLEN ÇEKLER VE ÖDEME EMİRLERİ ( )	OK001	YK003	
108	DİĞER HAZIR DEĞERLER			
110	HİSSE SENETLERİ			
111	ÖZEL KESİM TAHVİL, SENET VE BONOLAR			
112	KAMU KESİMİ, TAHVİL, SENET VE BONOLAR			
118	DİĞER MENKUL KIYMETLER			
119	<b>MENKUL KIYMETLER DEĞER DÜŞÜKLÜĞÜ</b>			
119.1	MENKUL KIYMETLER DEĞER DÜŞÜKLÜĞÜ			
120	ALICILAR			

Doküman No : UNITY2-18600009  
Tarih : 20.04.2009  
Konu : Kartlarda toplu güncelleme  
Revizyon No :  
Revizyon Tarihi :

3/4

# DESTEK DOKÜMANI



Ürün : UNITY2/Tiger2/Go  
Bölüm : Malzeme Kartları, Cari Hesap Kartları, Muhasebe Hesap Kartları

Her kart penceresi kendisine ait güncelleme kriterlerine sahiptir, malzeme ve cari hesap toplu güncelleme değer giriş pencereleri de aşağıda yer almaktadır.

Malzeme kartı toplu güncelleme penceresi :

Adı	Değeri
+ Statüsü	
+ Raf Ömrü Tipi	
+ Erişim Bilgileri	1,4,2

Cari hesap kartı toplu güncelleme penceresi :

Adı	Değeri
+ Statüsü	
+ Ödeme İzleme	
+ Kur Farkı	
+ Ödeme Tipi	
+ Sipariş Günleri	1,2,4,8,16,32,64
+ Toplu Faturalama Kuralı	
+ Parçalı Sipariş Sevkiyatı	

Doküman No : UNITY2-18600009  
Tarih : 20.04.2009  
Konu : Kartlarda toplu güncelleme  
Revizyon No :  
Revizyon Tarihi :