

ISTCELL

Kullanım Bilgileri

12/14/2010

İçindekiler

ISTCELL	3
Ekip Mobil.....	4
Mobil Bilgi ve Mobil Eğitim.....	9
Mobil Bilgilendirme	13
Mesaj Şablonları.....	15
Toplu Mesaj Gönderimleri.....	16
Turkcell OTP (One Time Password).....	19
Online Turkcell Fatura Aktarımı	23
Faturaların İçeri Alınması.....	24
Raporlar	26
Durum Bilgisi	26
Başvurular	27

ISTCELL

Logo ürünlerinde ISTCELL başlığı altında toplanan seçenekleri kullanarak sahadaki ekiplerinizi yönetebilir, haritalar üzerinden izleyebilir, SMS gönderimlerinizi yapabilirsiniz. OPT özelliğini iş akış süreçlerinizde kullanabilirsiniz. Ayrıca Turkcell'den gelen faturaları toplu olarak sisteminize aktarabilir ve Turkcell hizmetlerine doğrudan program içinden başvurabilirsiniz. Tüm bu işlemler için ISTCELL program bölümünde Ana Kayıtlar ve İşlemler altında yer alan seçenekleri kullanabilirsiniz.

Ana Kayıtlar: Bu başlık altında toplanan seçenekler ile

- Ekip Mobil Telefon Numaraları
- Fatura aktarımlarında kullanılacak fatura eşleştirme tabloları
- Mobil bilgi ve mobil eğitim içerikleri
- Mobil bilgilendirme yapılacak aboneler ve abone grupları
- Mesaj gönderimlerinde kullanılacak mesaj şablonları

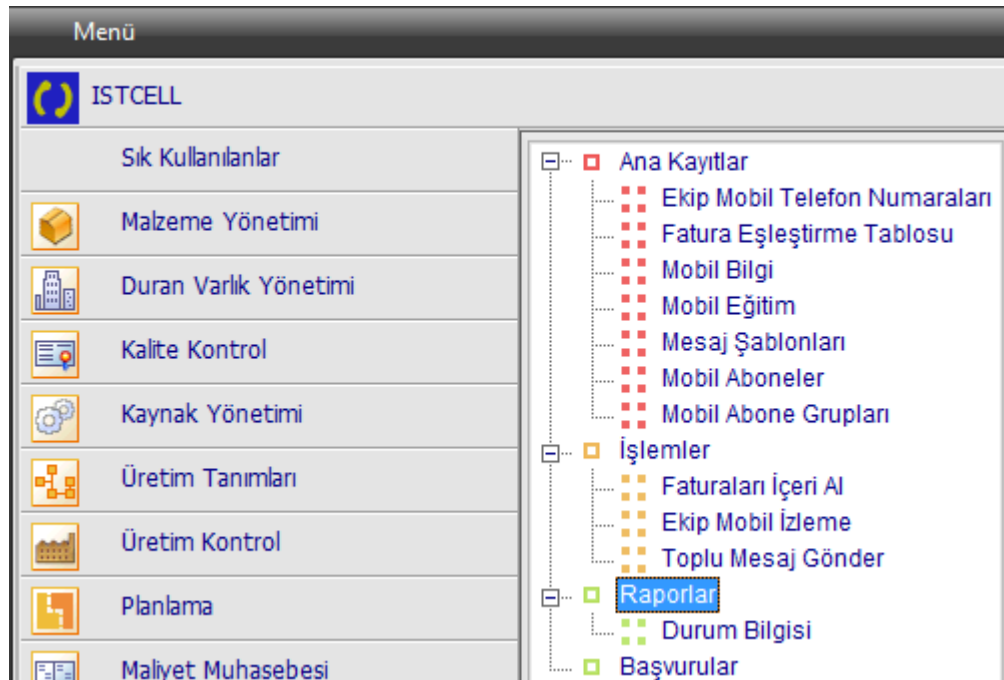
kaydedilir. İzleme ve eşleştirme işlemleri ilgili listeler üzerinden yapılır.

İşlemler: Bu başlık altında toplanan seçeneklerle

- Turkcell'den gelen faturaların uygulamaya alınması
- Ekip mobil izleme
- Toplu mesaj gönderimleri

işlemleri yapılır.

Başvurular: Bu seçenek ile uygulama içinden doğrudan Turkcell Hizmet Merkezi ile bağlantı kurularak hizmet başvuru işlemleri yapılır.



Ekip Mobil

Ekip Mobil, sahadaki ekipleri aracılığıyla operasyonlarını yürüten, sipariş toplayan, teslimat yapan şirketlerin mobil personellerini cep telefonları yardımı ile haritalar üzerinden izlemesini, konum bilgilerini almasını, bir adrese en yakın personelini tespit etmesini ve mobil personellerine SMS gönderimini sağlar. SMS ile bilgilendirme ve konum sorgulaması, personel ile anında mesajlaşma olanağı verir. Böylece, mobil personel daha iyi koordine edilir ve kolay yönetilebilirlik sağlanır.

Şirketin ekip mobil hizmetine dahil ettiği numaralar sisteme tanımlanır ve şirket yetkilisi mobil izleme hizmetinden kendisine tahsis edilen kullanıcı adı ve şifreyi girerek tüm mobillerini 7/24 takip edebilir.

Servisin genel amacı, şirketlerin ekiplerini yönetebilmeleri ve verimlilik sağlamalarıdır. Bu servisle şirketler, ekiplerini azami verimle yönlendirebilir ve tasarruf sağlayabilir. Çalışanların ne zaman nerede olduğunu öğrenmek, ziyaretlerini kolayca takip etmek, doğru zamanda, doğru yere, doğru kişiyi yönlendirmek yönetsel kontrolü sağlar.

Hizmet; geçmişe dönük raporlama ve analiz imkanı da sunmaktadır. Çalışanın geçmişte bulunduğu konum bilgisini raporlayabilme özelliği verimlilik artışı sağlar; geçmişe yönelik alınacak raporlarda çalışanların son konum bilgileri, geriye dönük bilgileri ve tanımlanan bölgeye giriş/çıkış bilgileri alınarak verimlilik kontrolü sağlanır.

Sistemde kullanılacak telefonlar ISTCELL program bölümünde Ana Kayıtlar menüsündeki **Telefon Numaraları** seçeneği ile kaydedilir.



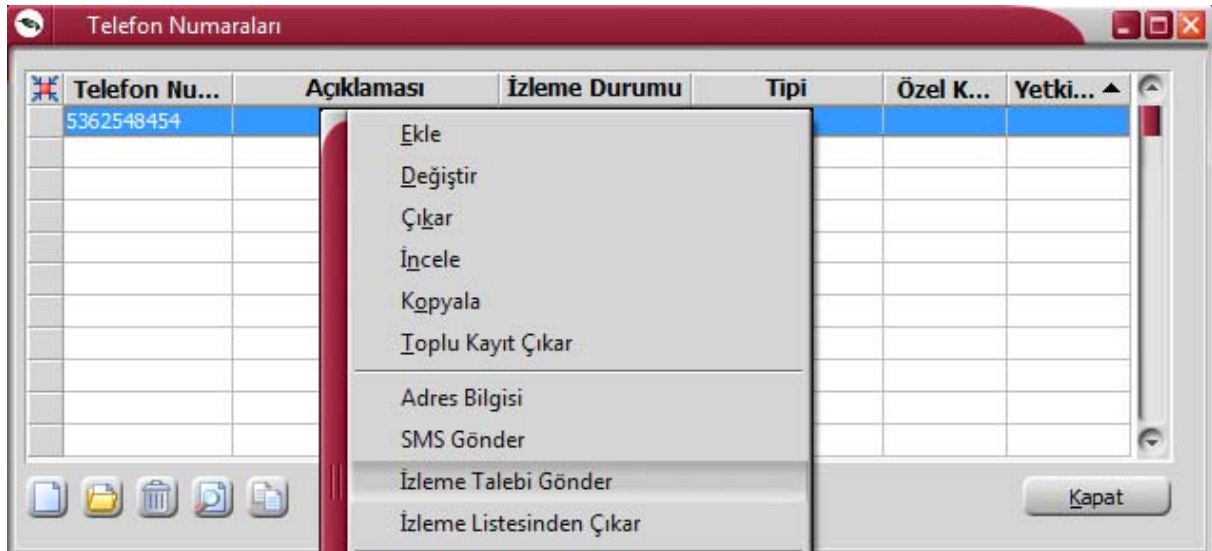
Ekle seçeneği tıklanarak açılan kayıt penceresinden

- Telefon numarası
- Açıklaması
- Özel kodu
- Yetki kodu

İlgili alanlardan kaydedilir.

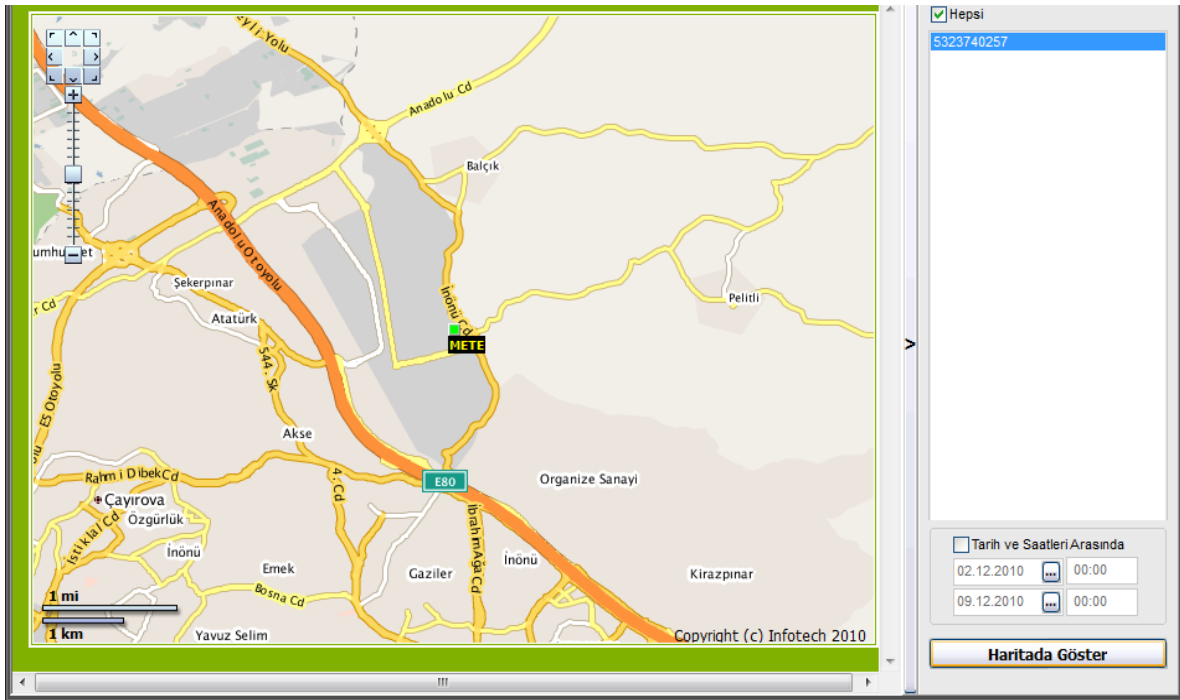


İzlenecek telefonlar, Telefon Numaraları Listesi'nde F9-sağ fare tuşu menüsündeki İzleme Talebi Gönder seçeneği ile sisteme alınır.

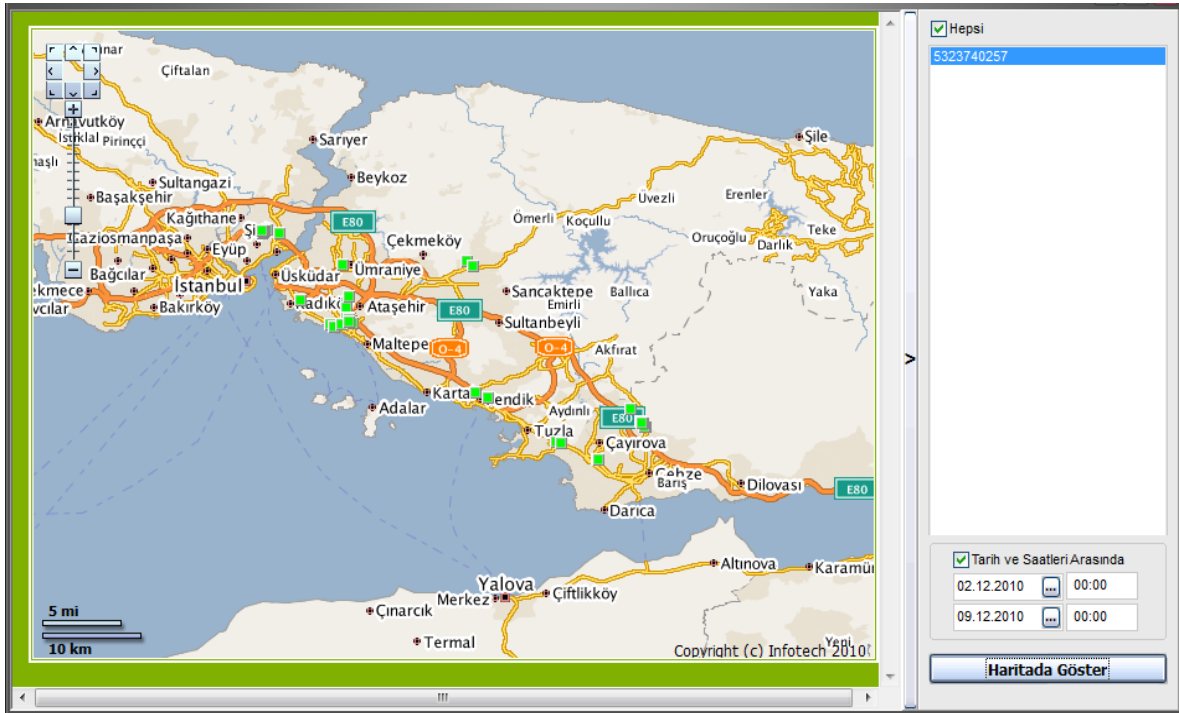


Telefon numaraları listesi F9/sağ fare menüsü seçeneklerini kullanarak ilgili satış elemanının anlık adres bilgisi görüntülenir, ilgili kişiye SMS gönderilebilir ve geçmişe yönelik konum ve mesaj bilgileri raporlanır.

Haritada Göster seçeneği ile kullanıcılar tek tek veya toplu olarak haritada üzerinden izlenebilir.



Bu seçenek ile açılan pencerede geçmişe yönelik tarih aralığı verilebilir ve ilgili kişilerin belirtilen tarih aralığındaki konumları haritadan izlenebilir.

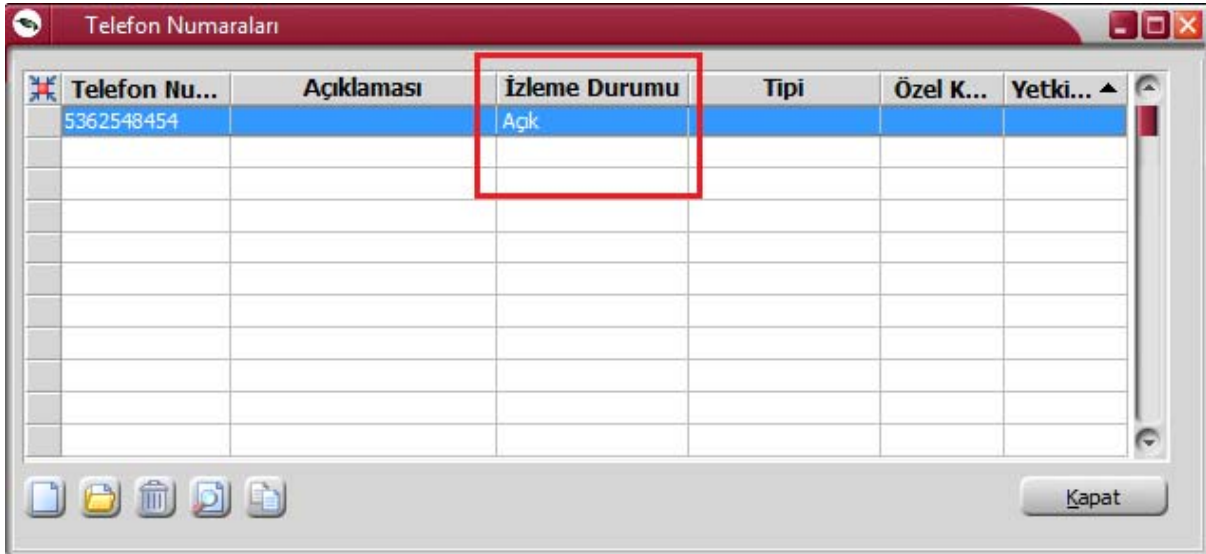


İlgili kişilerin harita üzerinden izlenmesi **İşlemler** menüsü altında yer alan Ekip Mobil seçeneği kullanılarak da gerçekleştirilebilir.



Telefon Numaraları listesi sağ fare menüsündeki **Konum Raporu** ve **Mesaj Raporu** seçenekleri ile ilgili çalışan veya çalışanların belirli tarihler ve saatler arasındaki konumları ve gönderilen / alınan kısa mesajlar kolaylıkla raporlanabilir.

İzleme Durumlarını Sorgula seçeneği ile telefon numaraları penceresinde yer alan tüm kayıtların son izleme durumları güncellenir ve izlenebilirlik bilgisi listede yer alan **İzleme Durumu** kolonunda listelenir.



Telefon Nu...	Açıklaması	İzleme Durumu	Tipi	Özel K...	Yetki...
5362548454		Açık			

Mobil Bilgi ve Mobil Eğitim

Mobil bilgi ile müşterilerinize gönderilecek bilgilendirme, tanıtım içerikleri ile oluşturabilir, müşterilerinizin doğrudan cep telefonlarına göndereceğiniz anketleri hazırlayarak pazar arařtırmaları gerekleřtirebilir, müşterilerinizin memnuniyetlerini ölçebilir, sıcıđı sıcıđına görüř ve önerilerini alabilirsiniz.

Mobil Eğitim ile herkesi aynı anda aynı mekâna toplamaya gerek kalmadan, tüm alıřanlarınıza istediđiniz kadar bilgiyi, ses, video, resim, sunum ya da Word dokümanı olarak gönderebilirsiniz. Sınav ya da anket düzenleyerek geri bildirimleri anında alabilirsiniz.


Mobil bilgi abonelerine gönderilecek eğitim, sınav, anket, tanıtım metni vs gibi içerikler ISTCELL program bölümünde Ana Kayıtlar altında yer alan Mobil Bilgi ve Mobil Eğitim seçenekleri ile tanımlanır. Oluřturulacak içerik Mobil Bilgi İçerikleri Listesi'nde F9- sađ fare tuřu menüsündeki **Yeni İçerik Ekle** seçeneđi ile hazırlanır.



İçerik kayıt penceresinden

- İçerik açıklaması
- Hangi tarihler arasında geçerli olacağı
- İçerik türü

girilir.



Mobil Bilgi İçeriği

Açıklaması

Başlangıç Tarihi

Bitiş Tarihi

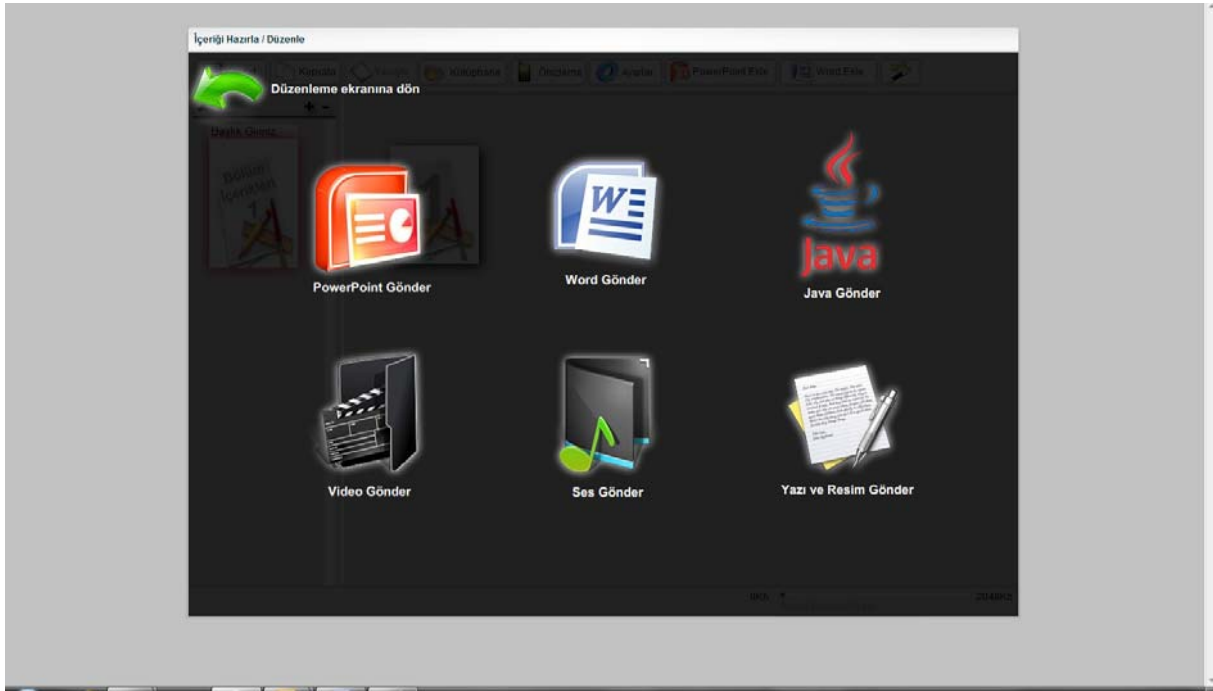
Türü

Bilgi

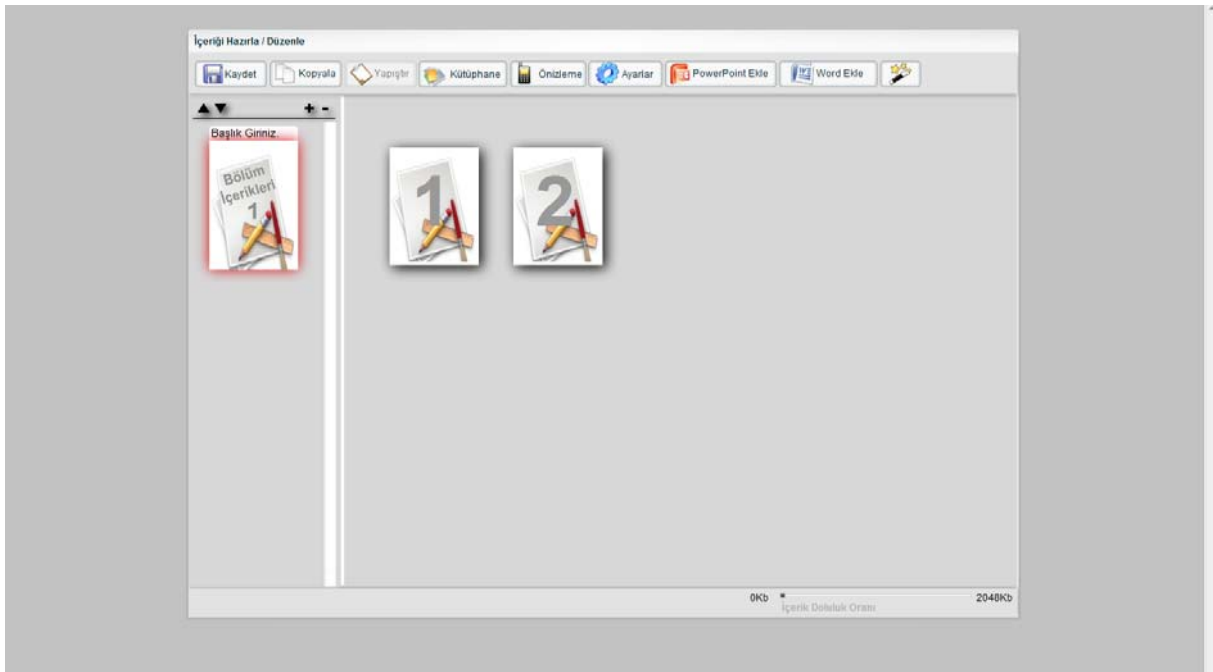
Anket

Kaydet Vazgeç

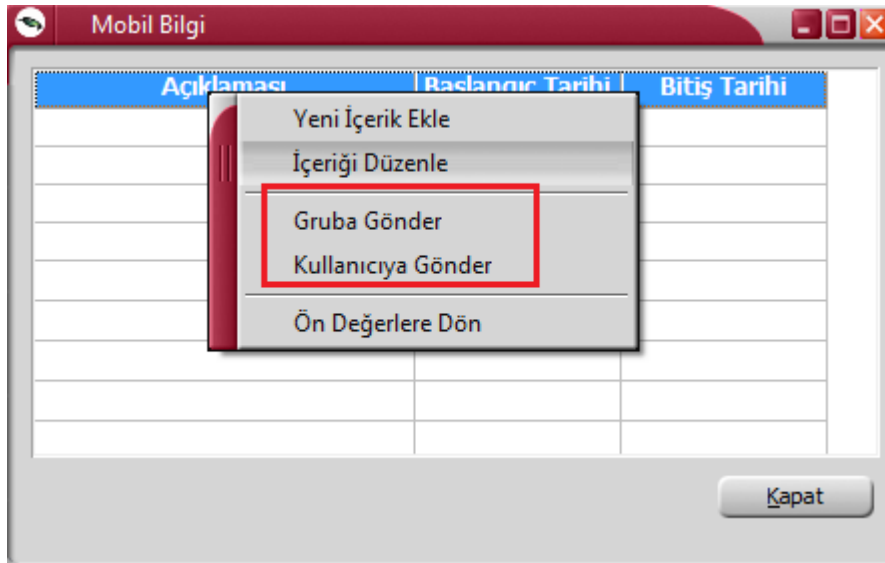
Kaydet düğmesi tıklandığında içerik düzenleme hazırlama işleminin yapılacağı ekran açılır. Hazırlanacak bilgi içeriğinin ya da anketin içeriği hazırlık ekranında yapılacak seçimlerle belirlenir.



Anket/Bilgi içeriğinde yer alacak metin, dosya ya da resimler ilgili seçenekler kullanılarak oluşturulur.



Hazırlanan içerikler F9 menüsünden Gruba Gönder ya da Kullanıcıya Gönder seçenekleri ile ilgili kullanıcı ya da kullanıcılara gönderilir.



Mobil Bilgilendirme

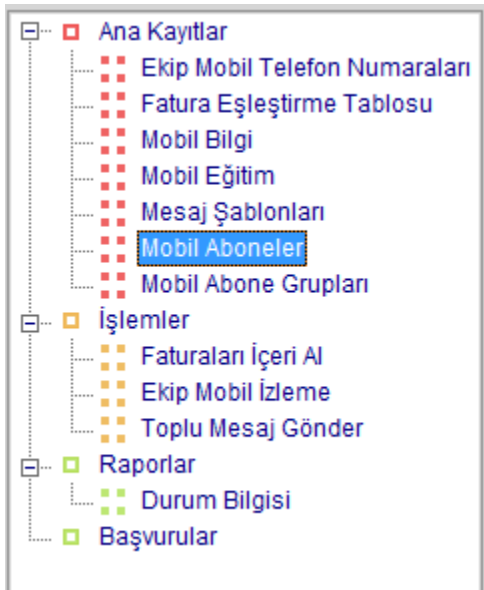
Mobil bilgilendirme, firma çalışanları, müşteriler ve iş ortakları için bilgilendirme olanağı sağlayarak verimliliğin artırılacağı bir bilgilendirme aracıdır. Mobil Bilgilendirme aboneleri şunlardır;

- Sistem kullanıcıları,
- Cari Hesaplar: Cari Hesap İletişim bilgilerindeki ilk telefon numarası cep telefonu olarak kabul edilerek eşleştirilen aboneye o numara getirilir.
- Personel (İK Bağlantısı varsa): Sicil kartındaki tipi cep telefonu olan ilk numara aktarılır
- Müşterilerin İlgili Kişileri (Satış Teklif Yönetimi): İlgili kişiye ait cep telefonu eklenir
- Diğer: Yukarıdaki özelliklere sahip olmayan yeni aboneler tanımlamak için kullanılır.

Bu bilgilendirme aracından yararlanacak Mobil Aboneler ve Mobil Abone Grupları ISTCELL menüsünde Ana Kayıtlar menüsünde yer alan

- Mobil Aboneler
- Mobil Abone Grupları

seçenekleri ile kaydedilir.



Ekle seçeneği ile açılan tanım penceresinden

- kullanıcı tipi
- kullanıcı
- kullanıcı adı, soyadı ve telefon numarası
- kullanım yeri

bilgileri kaydedilir.

Mobil Bilgilendirme aboneleri Cari Hesaplar, İlgili Kişiler ve sistem kullanıcıları listelerinde F9-sağ fare tuşu menüsünde yer alan **Mobil Bilgiye Aktar** seçeneği ile otomatik olarak da oluşturulabilir.

Hiyerarşi K...	Kodu	Açıklama	Bakiye	Bakiye (RD)
(AS) 1	000000000000000001		1.454.364,40 (A)	
(AS) 2	ŞAHİS	Ekle	22.866,00 (A)	
(AS) 3	BORÇ	Hesap Özeti	1.371,60 (A)	
(AS) 4	ŞAHİT	Borç Takip		

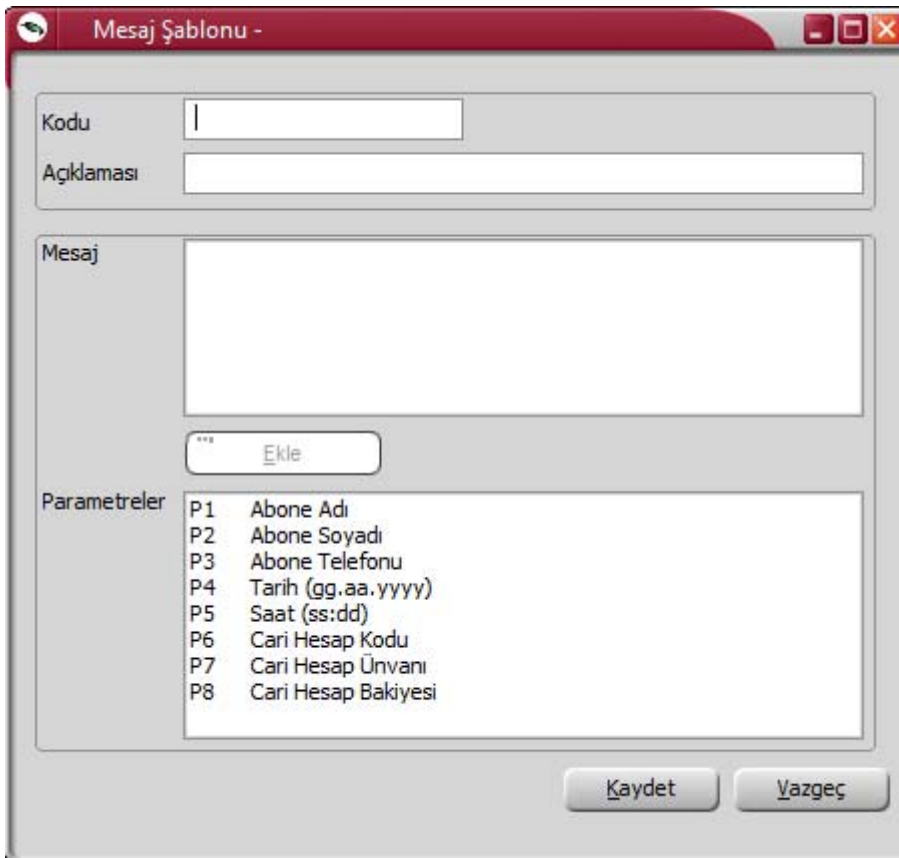
Cari hesap kaydı üzerinde Mobil Bilgiye Aktar seçildiğinde Mobil Aboneler listesi açılır ve seçilen cari hesap bu listeye otomatik olarak aktarılır. Tanım bilgilerinde yapılacak güncellemeler için Değiştir seçeneği kullanılır.

Mesaj Şablonları

Turkcell Kurumsal Mesajlaşma Çözümleri ile SMS, MMS, Video/URL göndererek müşterileriniz ve çalışanlarınız ile etkili toplu iletişimi sağlamış olursunuz. Müşterileriniz ve çalışanlarınız da size ulaşabilir. Taleplerini, şikayetlerini, sorularını size ulaştırabilirler.

Kampanya, kutlama veya duyuru gibi birçok iletişim ihtiyaçları için en etkili, en kolay ve en ekonomik yöntem olan SMS şablonlarının tanımlanması toplu SMS gönderimlerde kolaylık sağlayacaktır. Şablon tanımları ISTCELL program bölümünde Ana Kayıtlar menüsündeki **Mesaj Şablonları** seçeneği ile kaydedilir.

Ekle seçeneği tıklanarak açılan tanım penceresinden mesaj gönderim bilgileri parametreler kullanılarak belirlenir. Toplu SMS gönderimlerinde tanımlanan bu şablona ulaşarak seçim yapılabilir.



Parametreler	Abone Adı	Abone Soyadı	Abone Telefonu	Tarih (gg.aa.yyyy)	Saat (ss:dd)	Cari Hesap Kodu	Cari Hesap Ünvanı	Cari Hesap Bakiyesi
P1								
P2								
P3								
P4								
P5								
P6								
P7								
P8								

Toplu Mesaj Gönderimleri

Kullanıcılara Toplu SMS gönderim işlemi ISTCELL İşlemler menüsünde yer alan Toplu Mesaj Gönder seçeneği ile yapılır. Program içinden mesaj gönderimi için öncelikle Sistem İşletmeni/Firma Tanımları/Detaylar/ISTCELL ayarları penceresinde bulunan SMS Ayarları seçeneği ile Kullanıcı Adı ve Şifrenin girilmesi gerekir.

Önde...	Kullanıcı Adı	Şifre	Firma Adı	Gönderici Kısa Ta...
<input checked="" type="checkbox"/>				

Toplu mesaj gönderiminde, SMS gönderilecek kişiler Kullanıcı Ekle ya da Grup Ekle seçenekleri ile belirlenir. Kullanıcı Ekle seçilirse Mobil Aboneler listelenir ve seçim yapılır.

Hizmet Numaraları	
Telefon	Alıcı Ünvanı

Gönderilecek Mesaj

Karakter Sayısı **0**
Kalan **160**

*** Parametre Ekle

P1	Abone Adı
P2	Abone Soyadı
P3	Abone Telefonu
P4	Tarih (gg.aa.yyyy)
P5	Saat (ss:dd)
P6	Cari Hesap Kodu
P7	Cari Hesap Ünvanı
P8	Cari Hesap Bakiyesi

SMS Şablonu

Gönderici Kısa Tanımı

Logo [Logo - Logo]

Kısa Mesaj Gönder Vazgeç

Grup Ekle seçilirse Mobil Abone Grupları listesinden seçim yapılacaktır.

Mesaj içeriği **Gönderilecek Mesaj** alanında girilir.

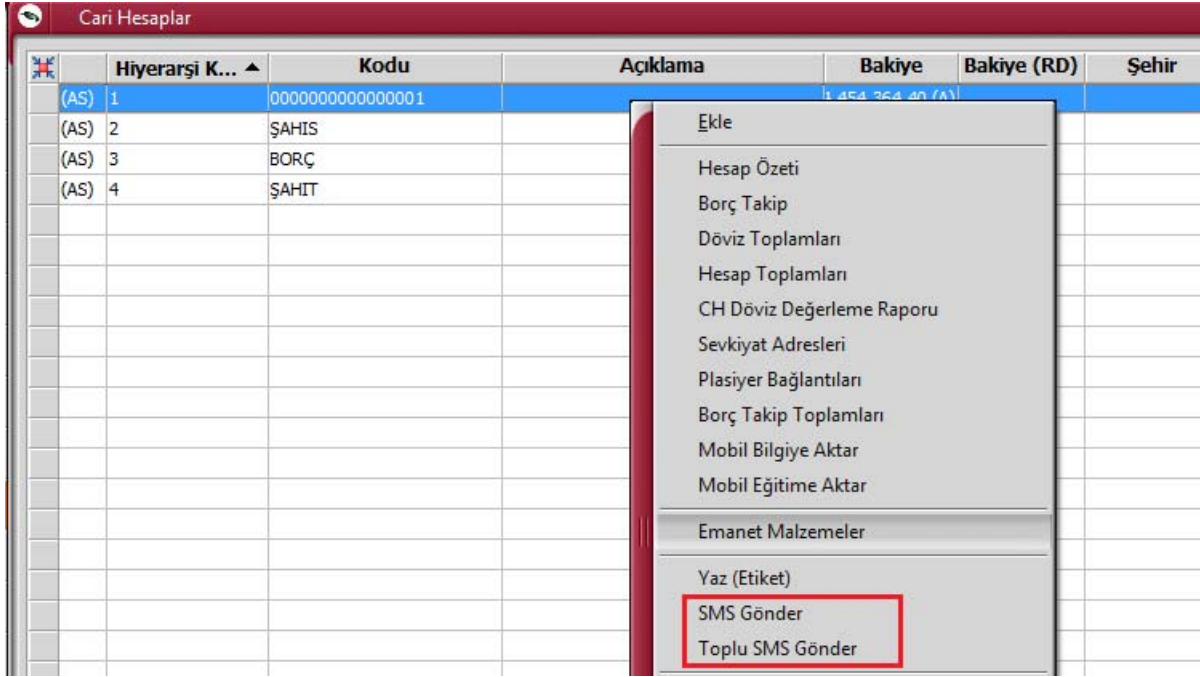
Gönderimlerde kayıtlı mesaj şablonları da kullanılabilir. **SMS Şablonu** alanı tıklanarak kayıtlı şablonlar listelenir ve seçim yapılır.

Cari Hesaplar Listesi'nden SMS Gönderimleri

Cari Hesaplar Listesi'nden SMS gönderimi yapılabilir. Cari Hesaplar Listesi'nde F9-sağ fare tuşu menüsünde yer alan

- SMS Gönder
- Toplu SMS Gönder

seçenekleri ile seçilecek cari hesaba ya da hesaplara SMS gönderilebilir.



Toplu SMS gönderiminde, mesaj gönderilecek cari hesaplar işaretlenerek seçilir. Mesaj gönderim penceresinden bilgiler girilerek gönderilir.

İş Akışlarında SMS Kullanım

SMS kullanımı İş Akış Yönetimi için de geçerlidir. İş akış kartlarında uyarı tipi seçenekleri arasında SMS seçeneği de yer almaktadır. Bu seçenek ile uyarı mesajının içeriği kayıtlı kullanıcıda girilmiş telefon numarasına SMS olarak iletilir.

Uyarı tipi SMS olduğunda uyarı mesajları ve bilgilendirme mesajları daha önce uyarı tipi mesaj ve mail seçildiğinde olduğu gibi ilgili kullanıcılara gönderilir.

Turkcell OTP (One Time Password)

SMS OTP (Tek kullanımlık şifre) ıslak imza gerektirmeyen fakat güvenlik veya yetkili kişi onayları ile devam etmesi gereken işlemlerde kullanabileceğiniz, kolay ve hızlı bir çözümdür. OPT Logo uygulamalarında İş Akış sürecinde kullanıcıların görev gerçekleştirmeleri için kullanılır.

İş akış yönetimi/İş akış kartları satırlarındaki görev tipi alanına OTP Onay seçeneği yer almaktadır. Bu seçenkle oluşan görevin Görev tipi **OTP Onay** olacaktır.

Oluşan görev de "Görevi Gerçekle" düğmesi tıklandığında kullanıcının cep telefonuna görevin onay kodu gelir.

Kullanıcıya gelen mesaj da belirtilen onay kodu belirtilen süre içinde girilip Tamam düğmesi tıklanır ve görev gerçekleştirilmesi yapılır.

Sistemin çalışması için aşağıdaki ayarlamaların yapılması gerekir.

- 1- Sistem İşletmeni/Firma Tanımları/Detaylar/ISTCELL penceresinde bulunan OTP Ayarları seçeneği ile Kullanıcı Adı ve Şifresi girilmelidir. Bu alanlar OTP hizmeti almak için Turkcell'e yapılan başvuru sonrasında verilen bilgilerdir.

Firma Tanımı

No. 1

Adı DENEME

Unvanı

Organizasyon Şeması

Nesne Tablosu

Veri Merkezi [öndeğer]

Çalışma Bilgileri İşveren Bilgileri Kurumsal Web Sayfası Tanımları Bağlantı Ayarları **ISTCELL**

Fatura Aktarım Ayarları Mobil Bilgilendirme Ayarları Mobil Eğitim Ayarları **OTP Ayarları** SMS Ayarları

Önde...	Kullanıcı Adı	Şifre	Firma Adı	Gönderici Kısa Ta...
<input checked="" type="checkbox"/>				

2- Sistem İşletmeni /Kuruluş Bilgileri/ Web Hesabı Ayarları seçeneği ile hesap ayarları yapılır.

WEB Hizmetleri Hesap Ayarları

Hesap Adı

Sunucu Adresi

Kaydet Vazgeç

3- Sistem İşletmeni /Yönetim /Web Hizmeti Bağlantıları seçeneği ile bağlantı tanımlanır.

The screenshot shows a window titled "WEB Servis Bağlantıları". The window contains a list with one item "(1)". Below the list, there are three input fields: "No.", "Kullanıcı Adı", and "Şifre". To the right of the "No." field is a "Kaydet" button. To the right of the "Kullanıcı Adı" field is a "Vazgeç" button. At the bottom right, there is a "Kapat" button. At the bottom left, there are three icons: a document icon, a printer icon, and a trash icon.

4- Tanımlanan Web Hizmet Bağlantısı Kullanıcı ile ilişkilendirilir.

Kullanıcı Detayları (LOGO)

Detay | Kullanıcı Öndeğerleri

Dil: Türkçe

E-Posta Adresi:

Dok. Yön. Sistemi:

WEB Servisi:

Fiyat Limiti: Uygulanmayacak

Takvim: Firma Öndeğer

Telefon:

Uygulama Giriş Sayısı: 0

Kullanıcıyı İzle Kullanımı Engelle

Windows Birleştirilmiş Kullanıcı Satış Noktası Görevlisi

Tema Kullanımını Engelle Oturumu otomatik olarak aç

Kaydet Vazgeç

Online Turkcell Fatura Aktarımı

Online Turkcell fatura aktarımı ile Turkcell'den gelen hizmet faturaları toplu olarak sisteme aktarılır. Firmalara Turkcell'den gelen hizmet faturalarının kullanıcılar tarafından sisteme girişindeki iş yükünü ortadan kaldırmak için kullanıcıların belirlediği bir şablon üzerinden tek bir hareketle Turkcell faturalarının sisteme alınmasını sağlamak amacıyla geliştirilmiştir.

Aktarım işleminde **Fatura Eşleştirme Tabloları** kullanılır. Fatura eşleştirme tablosu Turkcell'den gelen faturaların hangi cari hesaba hangi hizmet kartıyla alınacağını belirlemek için oluşturulur.

Eşleştirme tabloları, ISTCELL menüsünde Ana Kayıtlar altında yer alan Fatura Eşleştirme Tablosu seçeneği ile kaydedilir. Ekle simgesi tıklanarak açılan kayıt penceresinden Alınan ve Verilen Hizmetlere ait bilgiler ilgili sayfalarda kaydedilir.

Fatura Cari Hesabı alanında gelen faturanın sistemde hangi cari hesaba kaydedileceği belirlenir. Alınan hizmet fatura satırlarının hangi kayıtlardan oluşacağı şablon satırlarından belirtilir. KDV oranları girilen hizmet kartlarından hesaplanır. Bunun dışındaki vergi satırları ayrı bir hizmet kartı olarak değerlendirilir.

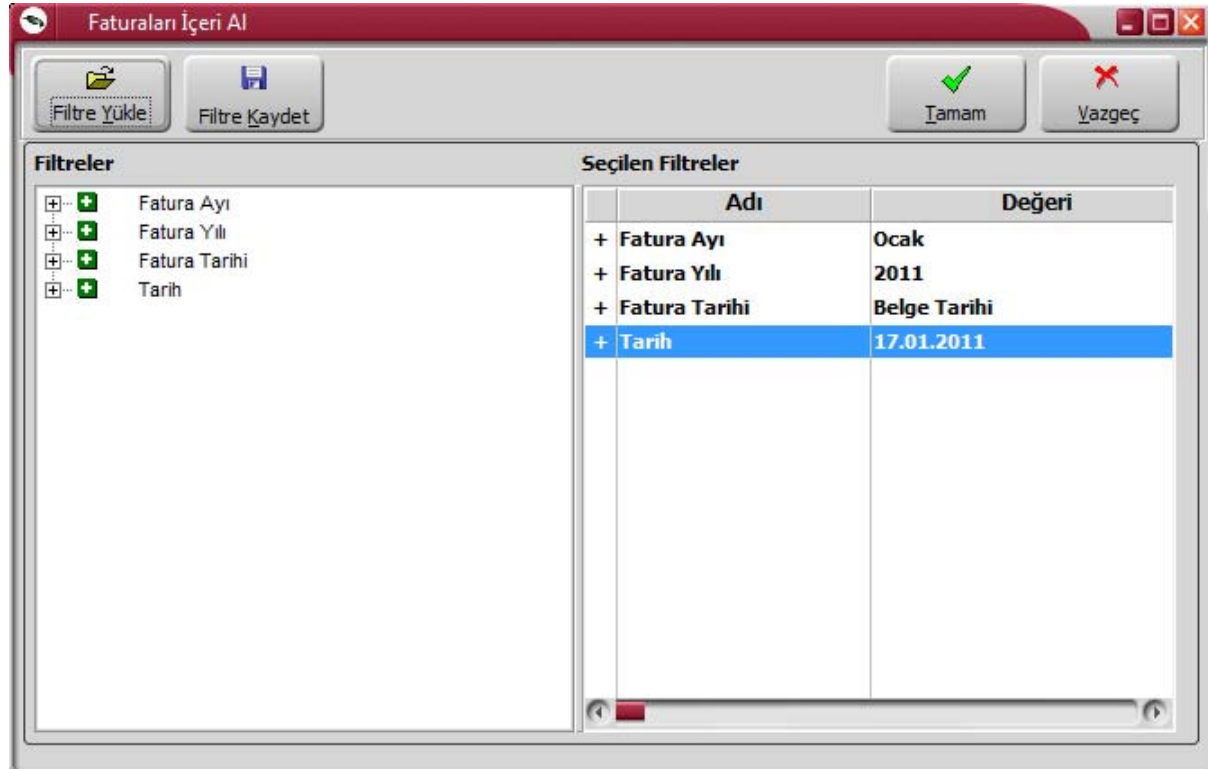
Alınan Hizmet kartları bölümünde **hizmet numaraları bazında giriş yapılınsın** seçeneği işaretlenmişse her telefon numarası için ayrı bir hizmet kartı belirlenir.

Aynı şekilde vergi **hizmet kartları için vergi oranları** bazında da hizmet kartı tanımlanabilir.

Faturaların İçeri Alınması

Firmalara Turkcell'den gelen hizmet faturaları ISTCELL İşlemler menüsünde yer alan **Faturaları İçeri Al seçeneği** ile kullanıcıların belirlediği bir şablon üzerinden sisteme aktarılır.

İşlem için geçerli olacak koşullar filtre satırlarında belirlenir. Bu filtre seçenekleri şunlardır:



Filtre	Değeri
Fatura Ayı	Ay Seçimi
Fatura Yılı	Yıl Girişi
Fatura Tarihi	İşlem Tarihi / Filtrede girilen değer
Tarih	Tarih Girişi

Fatura tarihi filtre satırında Filtrede Girilen Değer seçilirse, Tarih filtre satırında geçerli olacak tarih belirtilir.

Fatura Yılı ve ayı filtrelerinde seçim yapılmamışsa Turkcell Fatura Sistemine kayıtlı firma tanımları detaylarında tanımlanan sistem abonesine ait daha önce içeriye alınmamış tüm faturalar içeriye alınır.

Turkcell'den gelen faturanın toplu fatura olduğu veya olmadığı Turkcell'den gelen verinin içinde bulunmaktadır. Toplu Fatura=Hayır olduğunda firmaya ait faturaların hepsi ayrı bir fatura numarasıyla gelir. Yani farklı faturalara olarak kaydedilir. Eğer toplu fatura evet ise tüm faturaların toplamı kümülatif olarak gelir. Fakat her numaranın tutar detaylarına ulaşılabilir.

	Toplu Fatura=Hayır	Toplu Fatura =Evet
--	--------------------	--------------------

Hizmet Kartları bazında giriş yapılınsın=Hayır	Her numara için farklı bir fatura kesilir. Kesilen her faturanın hizmet satırında eşleştirme tablosunda sadece bir tane hizmet kartı bulunduğu için aynı hizmet kartı kullanılır.	Tek bir fatura kesilir eşleştirme tablosundaki hizmet kartı kullanılır. Vergi hizmet kartları haricindeki faturanın tek ana hizmet kartı bulunur
Hizmet Numaraları bazında giriş yapılınsın=Hayır	Gelen faturaların hizmet numaralarına göre eşleştirme yapılır. Yine her numara için ayrı bir fatura kesilir. Ancak hizmet satırlarında faturanın telefon numarasıyla eşleştirme tablosundaki numaranın eşleniği hizmet kartı bulunur	Tek bir fatura kesilir ancak faturadaki satır sayısı eşleştirme tablosundaki hizmet numarasıyla eşleşen telefon numarası kadardır.

Verilen hizmet kartları için de aynı durum geçerlidir.

Raporlar

Durum Bilgisi

SMS ve OTP için hesap durumlarının detaylı olarak alındığı rapor seçeneğidir. ISTCELL program bölümünde Raporlar seçeneği altında yer alır.

Durum rapor ekranında Raporlama seçeneği ile başlangıç ve bitiş tarih aralığı verilerek SMS gönderimleri raporlanır. Günlük Gönderim adetlerini görmek için Raporlama penceresinde Günlük Gönderim Adetleri seçeneği kullanılır.

Durum ekranından ayrıca SMS Limit artırımını da yapılabilmektedir.

Durum Bilgisi

Ana Sayfa Raporlama SMS Limit Artırımı Alfanumerik Talep Formu Taahhüt Tavsiye Et

Hoşgeldiniz

Kullanıcı Adı :

Parola :

Bayi Kodu :

Giriş Yap

Duyurular

[Mobildev 1](#)

mobildev

Başvurular

Turkcell Hizmet Merkezi'ne yapılacak başvurular için ISTCELL İşlemler menüsünde yer alan Başvurular seçeneği kullanılır.

Açılan başvuru formu üzerinden başvurulacak hizmetler seçilir. Hizmet detay bilgilerine Detaylı bilgi için seçeneği tıklanarak ulaşılabilir.

Başvurular

LOGO
BUSINESS SOLUTIONS

(İŞ)TCELL

TURKCELL HİZMET MERKEZİ BAŞVURU FORMU

Firma Bilgileri

Firma Ünvanı

Vergi Dairesi

Numarası

Şirket Yetkili Kişi Bilgileri

Adı

Soyadı

Ünvanı

Telefon Numarası

Cep Telefonu Numarası

Kurumsal Turkcell Hat Numarası

E-Posta Adresi

Başvurulacak Hizmetler

Turkcell Detay E-Fatura [Detaylı bilgi için...](#)