



Siparişler

LOGO
Ocak 2012







İçindekiler

İçindekiler	2
Satınalma ve Satış Siparişleri	4
Satınalma ve Satış Sipariş Fişi Bilgileri.....	5
Satınalma – Satış Sipariş Fişi Başlık Bilgileri	6
Satınalma-Satış Sipariş Fişi Satır Bilgileri	7
Sipariş Fişi Satır Türleri	9
Sipariş Temin Tarihi ve Statü Bilgileri.....	10
Hizmet Siparişleri.....	11
Sipariş Fişi Detayları.....	12
Tarihsel Birim Fiyatlar	13
Satınalma Sipariş Fişleri Bilgi Giriş Pencereleeri	14
Barkod Girişi	15
Üretici Kodu Girişi.....	15
Birim Çevrimi	15
Sipariş Onay Bilgisi	16
Sipariş Onay seçenekleri	16
Onay bilgisi seçeneği Verilen siparişler listesinde de yer alır. Sipariş fişleri listesinde, onay bilgisi değiştirilecek kayıt belirlendikten sonra İşlemler menüsünde Onay bilgisi seçilir. Onay bilgisi seçenekleri listelenir ve seçim yapılır.	16
Sipariş Fişleri İzleme Pencereleeri	17
Malzeme Durumu	18
Sipariş Sevk Bilgileri.....	19
Alınan/Verilen Hizmet Sevk Bilgileri	19
Sipariş Durumu	20
Satır Analizi.....	20
Sipariş Fişleri Uygulama Seçenekleri	21
Satıra Ödeme Planı Uygula	22
Temin/Teslim Tarihlerini Değiştir.....	22
Sipariş Fişlerinde Birim Fiyat Seçimi.....	23
Birim Fiyat Güncelleme	24
Satınalma/Satış Koşullarının Uygulanması	24
İndirim ve Masrafların Uygulanması.....	25
Tutar ya da Oran olarak İndirim ve Masraflar.....	25
Satış Siparişleri için Karşı Sipariş Oluşturma	26
Satış Siparişleri için Karşı Sipariş Oluşturma	26
Karşı sipariş oluşturma işleminde şu noktalar önemlidir	27
Satınalma-Satış Sipariş Fişlerinin İrsaliye ve Faturaya Aktarılması	28
Sipariş Fişi Aktarımı	29
Sipariş fişi birden fazla satırdan oluşuyorsa?	29
Siparişin tümü teslim edilmiyorsa?	30
Siparişin parçalı aktarımında genel indirim ve masraflar	30
Sipariş Hareketi Aktarımı	30
Sipariş Fişlerinin Yazdırılması	31
Sipariş Fişleri Toplu Basımı	31
Satınalma/Satış Sipariş Fişleri - Filtrele.....	32
Gönderimler	33
İşlemler	34
Otomatik Satınalma Sipariş Fişi Oluşturma	34
Otomatik Satış Sipariş Fişi Oluşturma	36

Raporlar.....	37
Analizler	37
Stok/Sipariş Karşılama Raporu (Satınalma)	37
Stok/Sipariş Karşılama Raporu (Satış)	38
Stok/Sipariş Karşılama Analizi (Satınalma)	39
Stok/Sipariş Karşılama Analizi (Satış).....	39
Satınalma Siparişleri Finansal Uygunluk Analizi.....	40
Satış Siparişleri Finansal Uygunluk Analizi	41
Listeler	42
Satış Siparişleri Listesi.....	43
Satınalma Sipariş Hareketleri Listesi	44
Satış Sipariş Hareketleri Listesi	45
Ayrıntılı Satınalma Sipariş Listesi	46
Ayrıntılı Satış Sipariş Listesi	47
Satınalma Siparişi/Stok Dağılımı.....	48
Satış Siparişi Stok Dağılımı	49

Satınalma ve Satış Siparişleri

Satınalma siparişleri; malzemelerin temini için satıcı firmalara verilen sipariş bilgilerinin, **Satış Siparişleri** ise müşterilerden alınan sipariş bilgilerinin kaydedildiği bölümdür. Sipariş verilirken ya da alınırken siparişi verilen malzemelerin ambarlardaki durumu izlenir. Sipariş sırasında malzeme seviye ve cari hesap risk kontrolü yapılır. Siparişler toplu veya parçalı olarak irsaliye ve faturaya aktarılabilir. Bu durumda bekleyen ve teslim alınan malzeme bilgileri otomatik olarak güncellenir. Tamamı teslim alınan siparişler otomatik olarak kapanır. Satınalma ve satış sipariş fişleri, Sipariş bölümünde yer alır. Satınalma ve Satış Sipariş Fişleri üzerinde yapılacak işlemler için Liste penceresinin alt bölümünde yer alan simgeler ve F9-sağ fare tuşu menüsündeki seçenekler kullanılır. Bu menü seçeneklerinin işlevleri aşağıdadır:

	Ekle	Yeni sipariş fişi eklemek için kullanılır.
	Değiştir	Fiş bilgilerinde değişiklik yapmak için kullanılır.
	Çıkar	Sipariş fişini silmek için kullanılır.
	İncele	Sipariş fişini incelemek için kullanılır. Bu seçenekle ekrana getirilen fiş bilgilerinde değişiklik yapılamaz.
	Bul	Numara ya da tarihe göre sıralı Sipariş Fişleri listesinde istenen numara veya tarihe sahip faturayı aramak için kullanılır. Numara ya da tarih verilip işlem başlatıldığında imleç bu numara ya da tarihe ait ilk kayıt üzerine gider.
	Kopyala	Seçilen sipariş fiş bilgilerini bir başka fişe kopyalamak için kullanılır.
	Toplu Kayıt Çıkar Yaz	Seçilen fişlerin toplu olarak silinmesinde kullanılır. Sipariş fişlerinin tek, tek yazıcıdan alınmasında kullanılır.
	Toplu basım Filtrele	Sipariş fişlerinin topluca yazıcıdan alınmasında kullanılır. Sipariş fişleri listesinde, verilen filtre koşullarına uygun olan sipariş fişlerini listelemek için kullanılır.
	Gönder	Seçilen kaydı ilgili cari hesaba göndermek için kullanılır.
	Toplu Gönder	Seçilen irsaliyeleri ilgili cari hesaplara toplu olarak göndermek için kullanılır.
	Onay Bilgisi	Sipariş onay durumunu belirlemek için kullanılır.
	Karşı Sipariş Oluştur	Eldeki malzeme durumunun alınan sipariş miktarını karşılamaması durumunda, verilecek sipariş bilgilerini kaydetmek için kullanılır.
	Sevket	Sevkedilebilir durumdaki sipariş fişini satış irsaliyesine aktarmak için kullanılır.
	Çoklu Sevket Faturala	Seçilen sipariş fişlerini toplu olarak irsaliyeye aktarmak için kullanılır. Sipariş fişini faturalamak için kullanılır.
	Çoklu Faturala Kayıt Bilgisi	Sipariş fişlerini toplu olarak faturalamak için kullanılır. Kaydın giriş ve değişiklik işlemlerinin kim tarafından ve ne zaman yapıldığını gösterir.
	Kayıt Sayısı Güncelle	Kayıtlı fiş sayısını görüntüler. Sipariş fişleri listesini güncellemek için kullanılır.
	Öndeğerlere Dön	Sipariş fişleri listesi penceresini programda tanımlı ölçülerde görüntülemek için kullanılır.

Satınalma ve Satış Sipariş Fişi Bilgileri

Malların temini için satıcı firmalara verilen siparişler, **Satınalma Sipariş fişi** ile kaydedilir. Müşterilerden alınan siparişler ise **Satış Sipariş Fişleri** ile kaydedilir.

Siparişlere ait yapılan işlemleri kaydetmek için kullanılan sipariş fişlerine ait bilgiler **Fiş Genel** ve **Detaylar** olmak üzere iki ana sayfadan kaydedilir.

Satınalma ve Satış Sipariş fişleri **genel** bilgilerini içerdikleri bilgiler açısından genel olarak üç ana bölümde incelemek mümkündür. Bu bölümler;

- Sipariş fişi başlık bilgileri
- Sipariş fişi satırlarına ait bilgiler
- Sipariş fişi geneline ait bilgiler

bölümleridir.

Sipariş fişi Başlık Bilgileri: Bu bölümde fişe ait genel bilgiler kaydedilir ve görüntüsel olarak fiş girişi penceresinin üst kısmında yer alır. Genel bilgi sözüyle fişte yer alan malzeme ya da hizmetlerin hepsi için aynı olması gereken bilgiler kastedilmektedir. Örneğin fiş numarası, fiş tarihi, belge numarası ve cari hesap kodu vb. bilgiler, satırlarda yer alan malzeme ya da hizmet hareketlerine göre değişiklik göstermeyen bilgilerdir.

Sipariş fişi Satırları: Satırlar çizgi ile ayrılmış iki bölümden oluşur. Çizginin üst bölümünde fiş satır bilgileri, yani hareket gören malzeme ve hizmet kartlarına ait bilgilerle, (malzeme, hizmet kodu, miktarı, birim fiyatı vb. bilgiler mal ya da hizmet bilgilerine örnek verilebilir) satırdaki işleme ait indirim, masraf ve promosyon bilgileri kaydedilir. Fiş geneline ait indirim, masraf ve promosyonlar ise çizginin alt bölümünde yer alan satırlardan kaydedilir. Fiş satırları ekrandaki görüntüsü ile sınırlı değildir. Yani bir sipariş fiş irsaliye ya da faturada istenen sayıda alış hareketi kaydedilebilir.

Sipariş fişi Genel Bilgileri: Bu bölüm ise fiş penceresinin alt bölümünde yer alır ve o fişte girilen hareket satırlarına ait toplam tutar bilgileri görüntülenir. Tutar bilgileri toplam masraf, toplam indirim, toplam KDV, fiş net tutarı (KDV dahil) alanlarında gösterilir. Tutar alanlarındaki değerler kullanıcı tarafından doğrudan değiştirilemez. Bu toplamlar, fiş satırları değiştirildikçe program tarafından otomatik olarak hesaplanır.

Satınalma – Satış Sipariş Fişi Başlık Bilgileri

Fiş/Fatura başlık bölümünde siparişi verilen, sevkedilen ya da faturalanan tüm malzeme veya hizmetler için geçerli olacak bilgiler kaydedilir. Bu genel bilgiler, bilgi türüne gruplanmış bölümlerde yer alır.

Fiş Numarası

Fişin bilgisayardaki takip numarasıdır. Numara verilirken sayı ve harf birlikte kullanılabilir. Fişler numaralarına göre sıralıdır. Fiş numarası bilgi girilmesi zorunlu bir alandır.

Tarih

İşlemin yapıldığı günün tarihidir. Fiş tarihi bilgi girilmesi zorunlu bir alandır. Fişler numaralarına göre sıralıdır.

Zaman

İşlemin kaydedildiği saati gösterir.

Belge Numarası

İşleme ait belgenin numarasıdır. 8 karakter uzunluğunda alfanümerik bir alandır. Farklı firmalardan gelen belgeler aynı numaraya sahip olabilmektedir. Fişler belge numarasına göre sıralı değildir. Bu nedenle aynı belge numarasına sahip birden fazla fiş olabilir.

Cari hesap kodu

İşlemin ait olduğu cari hesabın kodudur. (...) düğmesi tıklanarak kayıtlı cari hesaplar listelenir ve ilgili tanım seçilir.

Cari hesap ünvanı

İşlemin ait olduğu cari hesabın ünvanıdır. Cari hesap kodu alanında belirtilen cari hesabın ünvanı alana aktarılır. Ancak unvan alanından da cari hesaplar listesine ulaşılarak seçim ya da yeni tanım yapılabilir.

Ödemeler

Fiş geneline uygulanacak ödeme planının kodudur. Cari hesap tanımında, cari hesaba ait işlemlerde geçerli olacak ödeme planı belirlenmişse bu alana öndeğer olarak aktarılır. Fiş ya da fatura farklı bir ödeme planına göre kapatılacaksa değiştirilebilir.

Ticari İşlem Grubu

Özel kod

Fişleri gruplamakta kullanılan 10 karakter uzunluğunda ikinci bir kodlama alanıdır. Özel kod kullanıcının, fişleri kendi firmasına özel kriterlere göre gruplaması için kullanılır. Özel kod alanını kullanıcı, fiş üzerinde yar almayan fakat girmek istediği bir bilgiyi işlemek için de kullanabilir.

Yetki kodu

Detaylı yetki tanımlaması için kullanılır. 10 karakter uzunluğundadır. Her kullanıcının iş tanımına göre, kullanabileceği kayıtlar değişik olacaktır. Detaylı yetki tanımlaması için öncelikle planlama yapmak gerekir. İlk adım olarak, kullanıcıların veya kullanıcı gruplarının ulaşabileceği ve işlem yapabileceği fişler belirlenmelidir. Sonra, her yetki grubunun kullanabileceği fiş gruplarına farklı yetki kodları verilmelidir. Yetki koduna göre fiş bazında şifreleme yapılır. Fişe yalnızca burada verilen yetki kodu ile programa giren kişilerin ulaşması ve işlem yapması sağlanır.

Satınalma-Satış Sipariş Fişi Satır Bilgileri

Bu bölümde girilebilecek satır sayısı sabit olmayıp, bilgi girildikçe ekran görüntüsü yukarıya kayar. Sipariş fişlerinde, satırlar iki ana bölümden oluşur. Üst bölümde malzeme/hizmet satırları ile satırdaki hareket için geçerli olacak indirim, masraf ve promosyon satırları yer alır. Çizgi ile ayrılan bölümde ise fiş geneline uygulanacak masraf ve indirimler kaydedilir.

Aynı fiş içerisinde farklı malzeme/hizmet kalemlerine ait işlemler bir arada girilebilir. Bunu yapmak için, her bir farklı malzeme/hizmet kaleminin kaydedilmesi gereken işlem bilgileri (malzeme/hizmet kodu, miktarı, birimi, fiyatı vb.) o malzeme/hizmet hareketi için ayrılan satıra girilir. Başka bir deyişle, sipariş fişine kaydedilecek her malzeme/hizmet işlemi için ayrı bir satır eklenir. İşte malzeme/hizmet işlemlerine ait bilgileri taşıyan bu satırlara malzeme/hizmet satırı veya malzeme/hizmet hareketi denir. Bir malzeme/hizmet fişine istenen sayıda malzeme/hizmet satırı girilebilir.

Kayıt türü depozitolu olan malzemelere ait hareketler kaydedilirken tür alanında yapılan işlemin depozitolu işlem olduğu belirlenir. Daha sonra hareket bilgileri girilir.

Satırdaki malzeme/hizmet için geçerli olacak indirim, masraf ve promosyon işlemleri, ait olduğu işlem satırının altından, tür kolonunda uygulanacak işlem türü (indirim, masraf, promosyon) belirlenerek kaydedilir. Malzeme/hizmet satır bilgileri ekranda gözükken alanlar yanında İşlemler menüsünde yer alan seçenekler ile açılan pencerelerden girilir. Her fiş satırında yer alan bilgiler ise şunlardır:

Satınalma Siparişi - 0000000000000001
Fiş Detaylar

Fiş No. 0000000000000001

Tarih 13/05/2011

Zaman 14:00:03

Belge No.

Cari Hesap Bilgileri

Kodu ABC COMPANY

Unvanı

Ödemeler

Ticari İşlem Grubu

Özel Kod

Yetki Kodu

Ödemeli

Proje Kodu

Türü	Kodu	Açıklaması	Varyant Kodu	Varyant Açıklaması
Malzeme	00000000000000000000	Material		
İndirim	(İndirim)			

Yerel Para Birimi

Toplam Masraf	
Toplam İndirim	
Toplam	6.000,00
Toplam KDV	1.080,00
Net	7.080,00

Kaydet

Vazgeç

Türü	Satır türünü belirtir. Malzeme, hizmet, promosyon, indirim, masraf seçeneklerini içerir.
Kodu	Satırda hareket gören mal ya da hizmetin kodudur. Program malzeme giriş ve çıkış işlemlerinde barkod kullanımını destekler. Barkod kullanılıyorsa, malzeme kodunun girilmesine gerek kalmaz. Malzeme kartı seçimi barkod okuyucu ile gerçekleştirilir.
Açıklaması	Malzeme ya da hizmetin açıklamasıdır. Kod alanına bilgi girildiğinde, malzeme ya da hizmet açıklaması alana otomatik olarak gelir.
Miktar	İlgili malzeme kaleminden ya da hizmetten kaç birim giriş ya da çıkış yapılacağı bu kolonda belirtilir. Barkod okuyucu kullanılıyorsa, her malzeme kalemine ait barkod okutulduğunda miktar kolonu otomatik olarak güncellenir.
Bekleyen Miktar Birim	Siparişin henüz teslim edilmemiş bekleyen miktar bilgisidir. Giriş ya da çıkış işleminin hangi birim üzerinden yapılacağı belirlenir. Malzemelere ve alınan hizmetlere ait işlemler, malzeme ya da hizmet kartında tanımlanan birimlerden herhangi biri üzerinden kaydedilir. Kartta verilen ana birim fişe öndeğer olarak aktarılır. Malzeme kartlarında her birim için ayrı barkod tanımlanabilir. Bu durumda, birim seçimi barkod okuyucudan gelen numaraya göre program tarafından belirlenir.
Birim Fiyat	Malzeme ya da hizmetin birim fiyatıdır. Bu alana birim fiyat bilgisi girilir. "Listele" düğmesi tıklanır ve birim fiyat seçenekleri listelenir. Stoklar için tanımlı alış/satış fiyatı, ortalama fiyatı, son alış ya da satış fiyatı, eldekilerin ortalaması, girişlerin ortalaması, dönemsel ortalama, fiziksel maliyet, LIFO ve FIFO maliyet değeri seçilebilir. Alınan hizmetler için ise tanımlı fiyat ve son alış fiyatı seçilebilir.
İndirim (%)	İndirim (%): Yalnızca satırdaki malzeme için geçerli olacak indirim yüzdesidir.
KDV	Malzeme/hizmet kartında tanımlı KDV yüzdesidir. Otomatik olarak gelir.
Tutar	Satırdaki işlem tutarıdır. Miktar ve birim fiyat üzerinden program tarafından otomatik olarak hesaplanır ve alana aktarılır.
KDV (D/H)	Satırda işlem gören malzeme ya da hizmete ait birim fiyata KDV tutarının dahil olup olmadığı belirlenir. Fişte yer alan her satır için ayrı ayrı işlem yapılır. KDV kolonu Hariç ve Dahil olmak üzere iki seçeneğlidir. Programda öndeğer olarak Hariç seçilmiştir. Satırdaki birim fiyata KDV dahilse bu kolonda Dahil seçimi yapılır. Fiş dökümleri ve ekstreler, hizmet ve fatura raporlarında, KDV dahil olarak belirlenmiş satır tutarları KDV'leri ayrıştırılmış olarak listelenir.
Statü	Bu alan yalnızca sipariş fişlerinde yer alır. Satınalma ya da satış sipariş statü bilgisi bu alanda belirlenir. Bekliyor ve kapandı olmak üzere iki seçeneğlidir.
Hareket Özel Kodu	Fiş satırlarını gruplamak, rapor alırken bir grup bilgisini filtrelemek ve bu gruptaki bilgilerin toplamını görmek için kullanılır. Bu alanı kullanıcı, fiş üzerinde yer almayan fakat girmek istediği bir bilgiyi kaydetmek için de kullanabilir. Satırdaki özel kod ile fişin üst bölümünde yer alan özel kod farklıdır. Fişin üst bölümündeki özel kod fiş geneline ait özel koddur. Satırdaki özel kod alanı ise hareketleri gruplamak için kullanılır. Fişlerle ilgili tüm raporlarda hareket özel kodu bilgisine göre filtreleme yapılabilir. Ancak fişlerin hareket özel koduna göre sıralaması program tarafından yapılmaz.
Teslimat Kodu	Malzeme teslim şekli kodudur.
Temin/Teslim Tarihi	Satınalma siparişinin temin tarihi ile satış siparişinin teslim tarihi bu alanda belirtilir.
Ödeme Şekli	Satırdaki hareket için geçerli olacak ödeme şeklidir. Alınan hizmet kartında ya da malzeme kartında ödeme planı kodu verilmişse, malzeme veya hizmet kartı seçildiğinde ödeme planı kodu alana öndeğer olarak aktarılır. Farklı bir plan uygulanacaksa değiştirilir.

Fiş ya da faturada birden fazla mal veya hizmet satırı yer alıyorsa, her malzeme ya da hizmet için geçerli olacak ödeme planı, satırda kaydedilir.

Sipariş fişleri ve irsaliyeler faturaya aktarıldığında, sipariş fişi ya da irsaliyede verilen ödeme planı kodu faturada satırındaki ödeme şekli alanına aktarılır.

Ödeme planı kodu verilen her satır, ödeme planına göre parçalanarak borç takip sisteminde yer alır. Satırda Ödeme Planı kullanılıyorsa, genel ödeme planı satırı etkilemez. Genel ödeme planı fiş ya da faturadaki boş satırlar için geçerli olur.

Satırdaki işleme ait açıklamadır. 30 karakter uzunluğunda alfanümerik alandır.

Açıklama

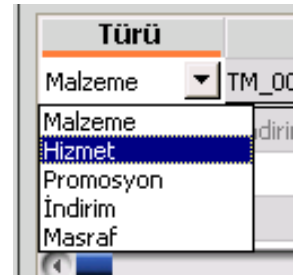
Sipariş Fişi Satır Türleri

Ticari mallara ve hizmetlere ve ait siparişler aynı fiş üzerinden satır türü belirtilerek kaydedilir. Ayrıca sipariş fişleri ile, yalnızca malzeme siparişleri değil aynı zamanda hizmet siparişleri de kaydedilir. Satır türleri şunlardır:

- Malzeme (Ticari Mal, Hammadde, Yarı Mamul, Mamul, Tüketim Malı)
- Hizmet

Satırdaki işlem için ve fiş geneli geçerli olacak indirim ve masraflar yine tür seçimi yapılarak ait olduğu hareket satırının altında kaydedilir. Bu satır türleri şunlardır:

- İndirim
- Masraf
- Promosyon



Sipariş Temin Tarihi ve Statü Bilgileri

Satınalma ve satış sipariş fişlerinde, siparişlerin temin ve teslim tarihleri ve statü bilgileri ilgili kolonlarda kaydedilir.

Statü

Siparişin durumunun belirlendiği alandır. Bekliyor ve kapandı olmak üzere iki seçenektir. Siparişler parçalı olarak teslim alınabilir. Her teslimatta sipariş fişinden ilgili malzeme miktarları düşülerek bekleyen kısım hesaplanır. Bazı durumlarda, teslimattan sonra kalan bölüm izlenmez.

Örneğin 100 adet sipariş verilmiş ve 90 adet mal teslim alınmıştır. Geri kalan 10 tane malın bekleyen sipariş olarak sistemde tutulması istenmemektedir.

Bu durumda, statü alanında Kapandı seçeneği işaretlenir. Aksi durumda bekleyen kısım sevk edilinceye kadar sipariş satırının statüsü Bekliyor olarak kalır. Siparişin tamamının karşılanması durumunda ise statü otomatik olarak kapandı konumuna geçer. Raporlarda sevk durumu filtresi ile koşul belirlenir. Siparişlerin ne kadarının teslim edildiği ve bekleyen sipariş miktarlarını ayrı, ayrı raporlanır.

Temin/Teslim Tarihi

Satınalma siparişinin temin, satış siparişinin ise teslim edildiği tarihtir. Sipariş fiş tarihi alan öndeğer olarak aktarılır. Bu alana kullanıcı tarafından da bilgi girişi yapılabilir. Temin ve teslim tarihi raporlarda filtre olarak kullanılır.

Hizmet Siparişleri

Stoklar için verilen sipariş bilgileri kaydedilebildiği gibi, hizmetler için de sipariş bilgileri kaydedilir, faturaya aktarılır ve raporlanır. Sipariş fişlerinde satırdaki işlemin bir hizmet siparişi olduğu satır türü **Hizmet** seçilerek belirlenir.

Satınalma Siparişi - 0000000000000001

Fiş Detaylar

Fiş No. 0000000000000001
Tarih 13/05/2011
Zaman 14:00:03
Belge No.

Cari Hesap Bilgileri
Kodu ABC COMPANY
Unvanı
Ödemeler
Ticari İşlem Grubu

Özel Kod
Yetki Kodu

Ödemeli
Proje Kodu

Türü	Kodu	Açıklaması	Varyant Kodu	Varyant Açıklaması
Malzeme	00000000000000000000	Material		
Malzeme				
Hizmet				
Promosyon				
İndirim				
Masraf				

Yerel Para Birimi

Toplam Masraf
Toplam İndirim
Toplam 6.000,00
Toplam KDV 1.080,00
Net 7.080,00

Kaydet Yazgeç

Fiş satırında kod alanında alınan ya da verilen hizmet kartları listelenir ve ilgili hizmet seçilerek fişe aktarılır. Hizmet siparişleri için geçerli temin ve teslim süreleri, hizmet kartlarına girilen temin süreleridir. Fiş üzerinde yer alan temin/teslim tarihi bilgisi, hizmet kartında belirtilen temin gün sayıları dikkate alınarak hesaplanır.

Alınan ya da verilen hizmet siparişi için indirim ve/veya masraf söz konusu ise, hizmet satırının altında yer alan satıra bu bilgiler kaydedilir. İndirimler için satır türü indirim, masraflar için masraf seçilir. Fiş geneline ait olan indirim ve masraf tutarları hizmet satırlarına ağırlıkları oranında dağıtılır.

Sipariş Fişi Detayları

Satınalma ya da satış siparişine ait detay bilgileri **Detaylar** seçeneği ile kaydedilir. Detaylar penceresi;

- Sevkiyat Hesabı
- Açıklama

bölmelerini içerir.

The screenshot shows a software window titled "Satınalma Siparişi - 0000000000000001". The window has two tabs: "Fiş" and "Detaylar", with "Detaylar" being the active tab. The main content area contains several input fields and sections:

- A text box for "Müşteri Sipariş Numarası".
- A section titled "Sevkiyat Hesabı" containing two sub-fields: "Kodu" and "Unvanı".
- A large text area for "Açıklama".
- A text box for "Doküman İzleme Numarası".
- At the bottom right, there are two buttons: "Kaydet" and "Vazgeç".

Müşteri Sipariş Numarası: Siparişin müşterideki numarasıdır. Müşteri Sipariş Numarası raporlarda filtre olarak kullanılır.

Sevkiyat Hesabı: Bu bölümde sipariş fişinde yer alan malların sevk adresi fatura adresinden farklı ise, sevk hesabına ait bilgiler kaydedilir.

Açıklama: Bu alanda sipariş fiş açıklaması kaydedilir.

Doküman İzleme Numarası: Doküman takip sisteminin kullanılması durumunda sipariş fişi doküman izleme numarasının verildiği alandır.

Tarihsel Birim Fiyatlar

Tarihsel birim fiyatlar, kayıtlı birim fiyatların yer aldığı fiyat tarihesidir. Malzeme/ hizmet için istenen sayıda alış ve satış fiyatı tanımlanır. Fiyat tanım kartında bu fiyatın geçerli olacağı cari hesap, fiyatın hangi ödeme koşullarında ve hangi tarihler arasında geçerli olacağı belirtilir. Malzeme/hizmet geçmiş tarihli birim fiyatlardan birisi üzerinden işlem görülebilir. Bu durumda tarihsel birim fiyatlar seçeneği ile geçmiş tarihli birim fiyatlar listelenir ve ilgili birim fiyat seçilir. Tarihsel birim fiyatlar seçeneği, alınan/verilen sipariş fişlerinde **birim fiyat** alanında ... ile listelenen seçenekler arasında yer alır.

Tarihsel birim fiyat seçildiğinde, kayıtlı birim fiyatlar listelenir. Tanımlı alış/ya da satış fiyatları,

- Cari hesap kodu
- Ödeme planı kodu
- Fiyat
- KDV
- Birim
- Öncelik
- Başlangıç ve bitiş tarihi

kolon bilgileri ile listelenir.

Tarihsel birim fiyat listesinde bitiş tarihi fiş/fatura tarihinden önce olan malzeme/hizmet için tanımlanmış birim fiyatlar yer alır. Fiyat tanım kartında belirtilen cari hesap, ödeme planı, öncelik, teslimat kodu bilgileri ile dikkate alınır ve fiş/faturada ilgili alanlarda belirtilen bilgilere uygun olan kayıtlar listelenir.

Satınalma Sipariş Fişleri Bilgi Giriş Pencereleeri

Ek İndirimler: Satırda işlem gören malzemeye ek indirim uygulamak için kullanılır. Toplam 5 adet ek indirim satırı vardır.

Barkod Giriş: Program, malzeme giriş ve çıkış işlemlerinde barkod kullanımını destekler. Barkod kullanılıyorsa, malzeme kodunun girilmesine gerek kalmaz. Malzeme kartı seçimi barkod okuyucu ile gerçekleştirilir.

Üretici Kodu Giriş: Verilen siparişler üretici malzeme kodu ile de kaydedilir. Kullanıcı sipariş fiş satırlarında üreticinin malzeme kodunu kullanarak kendi malzeme tanımına kolayca ulaşabilir.

Birim Çevrimi: Dinamik birimleme ile birimler arasında sabit bağlantı olmayan mallarda doğru miktar çevriminin yapılması sağlanır. Böylece satış ve envanter raporları istenen birim üzerinden doğru rakamlarla alınır. Malzeme birim setinde belirtilen birim çevrim oranı bazı malzeme satırları için geçerli olmayabilir. Bu durumda, fiş ve faturalarda malzeme hareketine ait satırda birim belirtildikten sonra sadece o işlem için geçerli olacak çevrim katsayısı Birim çevrimi seçeneği ile verilir. Malzeme için birden fazla birim tanımlanması ve satırdaki işlemin ana birim dışındaki birimler üzerinden yapılması durumunda çevrim katsayısı birim çevrimi penceresinde çevrim katsayıları bölümünde belirtilir.

Onay Bilgisi: Verilen sipariş fişlerinde, sipariş izleme şekli belirlenir ve siparişler buna göre irsaliye ya da faturaya bağlanır. Sipariş fişinde **onay bilgisi** seçeneği ile aynı zamanda proforma faturada olduğu gibi ön sipariş bilgilerinin girilmesi sağlanır, onaylama işlemi yapılmadan siparişle ilgili miktarlar kart toplamlarına yansıtılmaz.

Temin Tarihlerini Değiştir: Sipariş fişlerinde verilen siparişlerin temin tarihlerini değiştirmek için kullanılır.

Barkod Giriş

Fiş satırlarında hareket gören malzemelere ait bilgiler barkod okuyucu ile kaydedilecekse sağ fare düğmesi menüsünde yer alan **Barkod Giriş** seçeneği kullanılır.

Fiş satırlarında barkod girişi seçimi yapıldığında barkodun okutulacağı ya da doğrudan girileceği barkod penceresi açılır. Satıra Ekle seçeneği ile barkodu okutulan malzeme kartının kodu ve açıklaması kod ve açıklama alanına aktarılır. Aynı malzeme için her barkod girişinde, miktar otomatik olarak değişecektir.

Üretici Kodu Giriş

Üretici kodu, satırda hareket gören malzeme kartının üreticideki kodudur. Firmanın malzeme kodlaması genellikle o malı üreten firmanın kodundan farklı olur. Bu durumda kullanıcının, karşı firmanın gönderdiği faturaları ve irsaliyeleri kaydederken fişte belirtilen mala ait kodun kendi firmasında hangi koda karşılık geldiğini bulması gerekir. Bu da zaman alan ve hata yapmaya açık bir kullanım şeklidir.

Malzeme kartında tutulan üretici kodu bu sorunun aşılmasını sağlar. Başka bir deyişle, üretici kodu ikinci bir malzeme kodu gibidir. Verilen siparişler, mal alım irsaliyeleri ve faturalarda hareket gören malzemelere ait bilgiler üretici malzeme kodu verilerek de kaydedilir. Kullanıcı fiş ya da faturayı girerken üreticinin malzeme kodunu kullanarak kendi malzeme tanımına kolayca ulaşabilir. Üretici koduna göre malzemeleri seçmek için sağ fare düğmesi menüsünde bulunan **Üretici Kodu Giriş** seçeneği kullanılır. Üretici kodu girilen malzeme kartının kod ve açıklaması kod ve açıklama alanına aktarılır.

Birim Çevrimi

Birim çevrimi ile birimler arasında sabit bağlantı olmayan mallarda doğru miktar çevriminin yapılması sağlanır. Böylece alım ve envanter raporları istenen birim üzerinden doğru rakamlarla alınır.

Malzeme hareketleri birden fazla birim üzerinden kaydedilir, izlenir ve raporlanır. Malzeme kartı açılırken her malzeme kartına bir birim seti tanımlanır. Bu birim setlerinde ana birim ve istenen sayıda alt birim tanımlanır, bunların miktarları ve ana birim karşılıkları, birim çevrim katsayısı verilerek kaydedilir.

Birimler arası çevrimler yapıldığında, malzeme durum bilgi pencerelerine miktarlar ana birim üzerinden yansır. Raporlar ise istenen birim üzerinden alınır. Rapor, birim çevrim katsayılarını kullanarak miktar bilgilerini hesaplar. Ancak malzeme kartında seçilen birim setinde belirtilen birim çevrim oranı bazı malzeme satırları için geçerli olmayabilir. Bu durumda, fiş ve faturaların içinde ilgili malzeme satırının birim kolonu üzerindeyken F9-sağ fare düğmesi menüsünde yer alan **Birim Çevrimi** seçeneği ile sadece o işlem için geçerli olacak farklı bir birim çevrim katsayısı girilebilir. Açılan pencereye satırda girilen miktar üzerinden tanımlı birime karşılık gelen ana birim otomatik olarak gelir.

Sipariş Onay Bilgisi

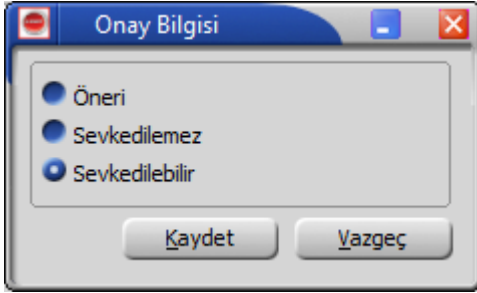
Satınalma-Satış sipariş fişlerinde, sipariş izleme şekli seçilerek buna göre irsaliye ya da faturaya aktarılır. Sipariş fişinde Onay Bilgisi seçeneği ile aynı zamanda proforma faturada olduğu gibi ön sipariş bilgilerinin girilmesi sağlanmakta, onaylama işlemi yapılmadan siparişle ilgili miktarlar kart toplamlarına yansıtılmamaktadır. Onay bilgisi penceresi;

- Öneri
- Sevkedilemez
- Sevkedilebilir

olmak üzere üç seçenektir. Sipariş onayı öndeğeri, Fatura çalışma bilgilerinde belirlenir ve fişlere aktarılır. Ancak gerek fiş girişi sırasında gerekse sipariş bilgilerinde değişiklik yapılırken öndeğer bilgisi de değiştirilebilir.

Sipariş Onay seçenekleri

Onay bilgisi Öneri olduğunda fiş satırında yer alan miktar bilgileri hiç bir zaman kart toplamlarını etkilemez. Öneri siparişler irsaliye ya da faturaya aktarılamaz. Öneri konumundaki sipariş fişleri siparişler listesinde, siparişin öneri olduğunu belirten "Ö" harfi ile yer alır.



Öneri onay bilgisi ile kaydedilen sipariş fişleri, sipariş karşılama analizi, mal fazlası, ayrıntılı sipariş karşılama raporlarında dikkate alınmaz. Onay bilgisi öneri olan sipariş fişleri, irsaliye ve/veya faturaya aktarılamaz.

Siparişlerin irsaliye ya da faturaya aktarılması için onay bilgisinin sevkedilebilir olması gerekir. Onay bilgisi sevkedilebilir olan siparişler irsaliye ya da faturaya aktarıldıktan sonra onay bilgileri Öneri olarak değiştirilemez. Ancak siparişin tümünün karşılanmadığı durumlarda sevkiyat kontrolünü yapmak için onay bilgisi yeniden sevkedilemez konumuna getirilebilir.

Onay bilgisi sevkedilebilir olan sipariş fişlerinde yer alan siparişler irsaliye ve faturaya aktarılabilir.

Sipariş ya da siparişlerin tümünün karşılanmadığı durumlarda karşılanan miktar irsaliye ya da faturada miktar alanında belirtilir. Bekleyen miktarları içeren sipariş fişlerinin onay durumu gerekirse sevkedilemez konumuna getirilebilir.

Onay bilgisi seçeneği Verilen siparişler listesinde de yer alır. Sipariş fişleri listesinde, onay bilgisi değiştirilecek kayıt belirlendikten sonra İşlemler menüsünde Onay bilgisi seçilir. Onay bilgisi seçenekleri listelenir ve seçim yapılır.

Sipariş Fişleri İzleme Penceresi

Malzeme Durumu: Satırdaki malzeme ya da hizmetin genel durum bilgilerini gösterir. Durum penceresinde Stok, Fatura Bölümlerinden girilen işlemlerin miktar ve tutar toplam bilgileri yer alır.

Sevk Bilgileri: Verilen siparişlerin hangi tarihlerde ne kadarının temin edildiği, bekleyen miktar toplamları ile izlenir.

Sipariş Durumu: Alınan ve verilen sipariş durumunun izlendiği seçenektir.

Satır Analizi: Satırdaki malzeme ya da verilen hizmete ait miktar ve birim fiyat bilgilerini ve satıra ve/veya fiş geneline uygulanan masraf ve indirimlerin o malzeme satırına yansıyan tutarlarını toplu olarak listeleyen pencereyi ekrana getirir.

Kayıt Bilgisi: Fiş ya da fatura kayıt bilgilerini izlemek için kullanılır.

Satır Sayısı: Fişteki toplam satır sayısını izlemek için kullanılır.

Malzeme Durumu

Malzemenin genel durumunu gösterir. Durum penceresinde stok ve fatura bölümlerinden kaydedilen işlemlerin miktar ve tutar olarak toplam bilgileri yer alır. Malzeme genel durum bilgileri malzeme tanımı üzerinde, malzemeler listesinde ve fiş fatura satırlarında F9-sağ fare tuşu menüsündeki **Durum** seçeneği ile alınır. Durum penceresinden izlenen bilgiler şunlardır:

Satınalma Siparişleri	Malzemenin temini için tedarikçilere verilen sipariş miktarıdır.
Teslim Alınan Siparişler	Teslim alınan sipariş miktarıdır.
Satış Siparişleri	Malzeme için müşterilerden alınan sipariş miktarıdır.
Sevkedilen Siparişler	Satış siparişinin karşılanan miktarıdır.
Satınalma Miktarı	Alınan malzeme miktarıdır.
Üretimden Girişler	Üretimden giren malzeme miktarıdır.
Diğer Girişler	Kullanıcı tanımlı fişlerden girilen malzeme miktarıdır.
Önceki Dönem Devri	Bir önceki mali dönemden devreden malzeme miktarıdır.
Toplam Girişler	O ana kadar alınan malzeme miktarıdır.
Ambar Girişleri	Ambardan girilen malzeme miktarıdır.
Konsinye Girişler	Konsinye olarak alınan malzeme miktarıdır.
Satış Miktarı	Malzemenin satış miktarını gösterir.
Sarf, Fireler	Sarf ve fire malzeme miktarıdır.
Diğer Çıkışlar	Kullanıcı tanımlı fişler ile çıkılan malzeme miktarıdır.
Toplam Çıkışlar	Tüm hareketler dikkate alınarak çıkılan malzeme miktarıdır.
Ambar Çıkışları	Ambardan çıkılan malzeme miktarıdır.
Konsinye Çıkışlar	Konsinye olarak müşterilere verilen malzeme miktarıdır.
Fiili Stok	Konsinye malzeme miktarları dahil olmak üzere elde bulunan malzeme miktarını gösterir.
Gerçek Stok	Konsinye olarak alınan mal miktarı hariç konsinye olarak verilen mal miktarı dahil olmak üzere tüm ambarlardaki stok miktarını gösterir.
Sayım Fazlası	Sayım fazlası miktarını gösterir.
Sayım Eksiği	Sayım eksikliği miktarını gösterir.
Son Hareket Tarihi	Stok son hareket tarihidir.
Satınalma Tutarı	Alımların parasal değerini gösterir.
Satış Tutarı	Toplam satış tutarını gösterir.
Ortalama Değer	Malzemenin yerel para birimi üzerinden ortalama değeridir.
Son İşlem Tarihi	Malzemenin son işlem tarihini gösterir.

Sipariş Sevk Bilgileri

Sipariş fişlerinde satırda hareket gören mal/hizmetin ne kadarının karşılandığı, sevkedilen ve bekleyen miktar toplamları ile izlenir. Satınalma ya da satış sipariş fiş satırında, hareket gören malzeme/hizmet kartına ait sevk bilgilerini görmek için F9-sağ fare tuşu menüsündeki **Sevk Bilgileri** seçeneği kullanılır Sevk bilgileri penceresi tablo şeklindedir. Mal siparişlerinin sevk bilgileri;

- irsaliye no
- irsaliye tarihi
- irsaliye türü
- miktar
- birim
- fatura no

bilgileri ile listelenir.

İrs.No	Tarihi	İrsaliye Türü	Miktar	Birim
00000000000000	07.02.2008	MAL ALIM İRSALİYESİ	2	ADET

Sevkedilen ADET
Bekleyen ADET

Kapat

Alınan/Verilen Hizmet Sevk Bilgileri

Alınan ve verilen hizmet siparişleri yalnızca faturaya bağlanabilir, irsaliyeye bağlanamaz. Hizmet siparişlerinin ne kadarının hangi tarihte hangi fatura ile karşılandığı, bekleyen miktarlar görüntülenir. Sevk bilgileri penceresi tablo şeklindedir.

Hizmet siparişlerinin sevk bilgileri;

- fatura numarası
- fatura tarihi
- Fatura türü
- miktar
- birim

bilgileri ile listelenir. Sevk bilgileri penceresinin alt bölümünde sevkedilen hizmet toplamları ile henüz sevkedilmemiş hizmet miktar toplamları yer alır.

Sipariş Durumu

Satınalma-Satış sipariş fiş satırlarında sipariş durumunun kalan miktar ve aktif fiş miktarları ile izlendiği seçenektir. Fiş satırlarında sağ fare düğmesi menüsünde yer alır. Sipariş durumu;

- Fiili Stok
- Satış Sipariş Miktarı
- Satınalma Sipariş Miktarı
- Kalan
- Aktif Fiş Miktarı
- Son Durum

bilgileri ile izlenir.

Fiili Stok	-22
Satış Siparişi Miktarı	13
Satınalma Siparişi Miktarı	
Kalan	-35
Aktif Fiş Miktarı	12
Son Durum	-23

Satır Analizi

Satırdaki işleme ait toplam bilgileri Satır Analizi seçeneği ile izlenir. Satır analizi penceresinde satırdaki işleme ait;

- birim fiyat
- miktar
- satır tutarı
- satıra ve/veya fiş geneline uygulanan masraf ve indirimlerin o malzeme satırına yansıyan tutarları dağıtılan indirim ile dağıtılan masraf toplamı ve masraf KDV'si
- fiş geneline uygulanan promosyonların satıra yansıyan toplamı
- dağıtılan maliyet

bilgileri yer alır.

Sipariş Fişleri Uygulama Seçenekleri

Satıra Ödeme Planı Uygula: Sipariş Fişi satırlarına yeni ödeme planı uygulamak için kullanılır.

Teslim Tarihlerini Değiştir: Satış sipariş fişlerinde satırlarda yer alan işlemlere ait teslim tarihlerini toplu olarak değiştirmek için kullanılır.

Birim Fiyat Seçimi: Birim fiyat fiş ve faturalarda birim fiyat kolonunda girilir. Malzeme birim fiyatı doğrudan girilebileceği gibi fiyatlar listelenir ve ilgili fiyat seçilebilir.

Birim Fiyat Güncelleme: Birim fiyat alanı boş olan satırlara ya da tüm satırlara tanımlı fiyatlardan uygun olanlarını getirmek için kullanılır.

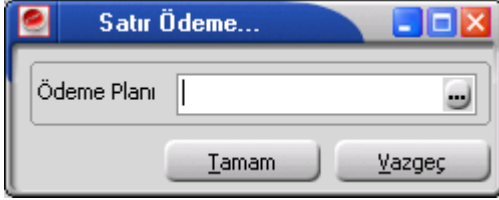
Satınalma/Satış Koşullarını Uygula: Sipariş Fişi satırlarında yer alan malzeme/hizmet satırlarına alış/satış koşulu uygulamak için kullanılır.

İndirim Uygula: Fiş satırında yer alan malzemelere indirim uygulamak için kullanılır. Yapılan indirim fişte yer alan tüm malzeme/hizmet satırlarına ayrı ayrı uygulanır.

Promosyon Uygula: Fiş satırında yer alan malzemelere promosyon uygulamak için kullanılır. Satırda yer alan malzemeye ait promosyon tanımlanmışsa bu promosyonlar listelenir tercih yapılır.

Satıra Ödeme Planı Uygula

Satınalma/Satış sipariş fişlerinde, satırdaki işleme ödeme planı bağlamak için sağ fare tuşu menüsünde yer alan **Satır Ödeme Planı Uygula** seçeneği kullanılır. Fişin birden fazla satırdan oluşması durumunda tüm satırlar aynı ödeme planına bağlanır. Ödeme listesi bu planda yapılan tanıma göre oluşturulur.



Temin/Teslim Tarihlerini Değiştir

Satınalma/Satış siparişlerinin herhangi bir nedenle temin/teslim sürelerinin değişmesi söz konusu olabilir. Bu durumda fişteki siparişlerin temin/teslim süreleri fiş üzerinde sağ fare tuşu menüsündeki **"Temin Tarihlerini Değiştir / Teslim Tarihlerini Değiştir"** seçenekleri ile değiştirilir. Takvim üzerinde yeni temin/teslim süresi seçilir. Temin/teslim tarihlerinin değiştirileceğini belirten mesaja onay verilmesi durumunda tarihler değiştirilir.



Sipariş Fişlerinde Birim Fiyat Seçimi

Birim fiyat fiş ve faturalarda birim fiyat kolonunda girilir. Malzeme / Hizmet birim fiyatı doğrudan girilebileceği gibi fiyatlar listelenir ve ilgili fiyat seçilebilir. Fiyatlar penceresinde yer alan seçenekler şunlardır.

Tanımlı satınalma/satış fiyatı: Malzeme/hizmet için tanımlanmış alış ya da satış fiyatıdır. **Tanımlı fiyat** seçimi yapıldığında, birden fazla fiyat tanımının olması durumunda bu tanımlı fiyatlar listelenir. İstenen tanım seçilir.

Ortalama fiyatı: Alınan ya da satılan malın, girişlerin ortalaması maliyet yöntemine göre hesaplanan ortalama fiyatıdır.

Son satınalma/satış fiyatı: Alınan veya satılan malın son alış ya da satış fiyatıdır. Son alış/satış fiyatı;

- bu müşteriye/ bu satıcıdan
- tüm müşterilere/tüm satıcılardan

olmak üzere iki seçeneğlidir.

Son alış ya da satış fiyatı işlemin ait olduğu cari hesaba göre seçilebildiği gibi malın ya da hizmetin alındığı tüm cari hesaplar dikkate alınarak da seçilebilir. Yapılan seçime göre, ya yalnızca ilgili cari hesaba ait son alım işlemi ya da tüm cari hesaplara ait alım işlemleri teker teker ekrana getirilir ve istenilen belge seçilerek, bu belgedeki alış/satış fiyatı birim fiyat alanına aktarılır.

Eldekilerin Ortalaması: Girişler yanında çıkışları da dikkate alarak hareketli ortalama maliyete göre hesaplanan birim fiyattır.

FIFO Maliyet: İlk giren ilk çıkar prensibine göre, malın FIFO maliyet yöntemine göre hesaplanan fiyatıdır.

Tarihsel Birim Fiyatlar: Geçmiş tarihli birim fiyatları listeler ve istenen birim fiyatın seçilmesine olanak sağlar.

Son Satınalma/Satış Fiyatı (Net): Stok hareketleri listelenerek fişe gelmesi istenen net fiyat seçilir.

Yapılan fiyat seçimine göre girilen miktar ve birim üzerinden hesaplanan toplam tutar fişteki tutar alanına yazılacaktır.

Birim Fiyat Güncelleme

Alınan/Verilen sipariş fişi satırlarında miktar, tutar vb. koşullar dikkate alınarak tanımlanan satış fiyatlarının birim fiyat alanına yansımaları için **Birim Fiyat Güncelleme** seçeneği kullanılır. Sipariş fişlerinde sağ fare düğmesi menüsünde yer alır.

Birim Fiyat güncelleme ile;

- Sadece Boş Birim Fiyatlar
- Bütün Birim Fiyatlar

güncellenir.

Sadece boş birim fiyatlar seçildiğinde birim fiyat alanı boş olan fiş satırlarına tanımlı fiyatlardan uygun olanı getirilir.

Bütün birim fiyatlar seçildiğinde tüm satırların birim fiyat alanları tanımlı fiyatlardan uygun olanlar ile topluca güncellenir.

Satınalma/Satış Koşullarının Uygulanması

Fiş/fatura satırları ve geneli için alımlarda geçerli olacak indirim, masraf ve promosyonlar, Satınalma/Satış Koşulları bölümünde tanımlanmışsa, bunlar işlem sırasında topluca uygulanabilir. Satınalma/Satış koşullarını sipariş fişleri geneli ya da satırdaki işleme uygulamak için F9-sağ fare tuşu menüsünde yer alan **Satınalma/Satış Koşullarını Uygula** (Satış Sipariş Fişlerinde Satış Koşullarını Uygula – Satınalma Sipariş Fişlerinde Alış Koşullarını Uygula) menü seçeneği kullanılır. Fişin birden fazla satırdan oluşması durumunda, koşul belirleme tablosunda malzeme kodu alanında yapılan seçime göre koşullar uygulanır. Sipariş fişlerinde tabloda belirlenen malzemeye ait satırların olmaması durumunda alış koşulları bu satırlardaki işlemlere uygulanmaz.

Satınalma/Satış Koşulları, Stok Program bölümünde Satınalma-Satış Tanımları altında yer alan Alış/Satış Koşulları seçeneği ile kaydedilir.

Alış/Satış koşullarında indirim, masraf ve promosyon kartları kullanılır. Tanımlarda, satış işlemlerinde geçerli olacak indirim, masraf ve promosyonların öncelik sırası, hangi malzeme ya da cari hesaba ait işlemlere uygulanabileceği ve bu koşulların hangi tarihler arasında geçerli olacağı tanım yapılırken belirlenir.

İndirim ve Masrafların Uygulanması

Satınalma işlemlerinde kullanılan sipariş fişleri, irsaliye ve faturalarda satırdaki işlem için ya da fiş geneli için geçerli olacak indirim ve masrafların hangi koşullarda ne şekilde yapılacağı **indirim** ve **masraf** kartlarında formül alanında kaydedilir. Tanımlı kartlar, uygulanan indirim hesaplamasında kullanılan formülü ve indirim uygulama kurallarını programa girmek için kullanılır. Böylece bir satıcıyla yapılan anlaşma sonucu her alışta aynı indirimler uygulanıyorsa, bu standart indirimler otomatik olarak uygulanabilecektir. Satırdaki işleme ait indirim ve masraflar ilgili satırın hemen altında, fiş geneline ait indirim, masraf ve promosyonlar ise çift çizgi ile ayrılan bölümde kaydedilir.

Satırdaki işlem ya da fiş geneli için geçerli olacak indirim ve/veya masrafları uygulamak için önce satır türü belirlenir.

- İndirimler için satır türü **İndirim**
- Masraflar için **Masraf**

seçilir.

Tutar ya da Oran olarak İndirim ve Masraflar

Satınalma-Satış sipariş fiş satırında yer alan mal/hizmete ya da fiş geneline ait indirim ve masraflar doğrudan tutar ya da oran verilerek de kaydedilir. Öncelikle satır türü belirtilir. İndirim için "-", masraf için "+" karakteri kullanılır. İndirim ve masraf tutar olarak verilecekse masraf ve/veya indirim tutarı doğrudan yazılır. Eğer indirim ve/veya masraf yüzde olarak verilecekse "%" alanında indirim oranı kaydedilir.

Satır ya da işlem geneline ait bu indirim ve/veya masrafın tutar ya da oran üzerinden yapıldığı birim alanında izlenir. Tutar girilerek işlenen indirim ve masraf satırlarında birim alanında TL görüntülenir. İndirim ve/veya masrafların belli bir oran üzerinden hesaplanması durumunda birim alanında "%" işareti yer alır.

Satış Siparişleri için Karşı Sipariş Oluşturma

Sipariş sistemini yoğun olarak kullanan işletmeler için malzeme seviyesinin kontrol altında tutulması ve eldeki malzeme miktarının negatife düşmemesi önemlidir. Satış siparişlerinde, sipariş miktarı elde bulunan miktardan fazla ise, karşı sipariş işleminin yapılması hem zaman kaybını, hem de malzemelerin negatif seviyeye düşmesini önleyecektir.

Satış siparişlerinde karşılanması gereken miktarın eldeki miktardan fazla olması ya da hiç olmaması durumunda verilecek sipariş bilgilerini içeren fişi otomatik olarak oluşturmak mümkündür. Böylece hem siparişlerin zamanında karşılanması sağlanır hem de zaman kaybının ve hataların önüne geçilmiş olur.

Karşı sipariş oluşturmak için sipariş fişleri listesinde önce karşı sipariş oluşturulacak kayıt, daha sonra F9-sağ fare tuşu menüsünde yer alan **Karşı Sipariş Oluştur** seçeneği tıklanır.

Karşı sipariş oluşturma işlemi;

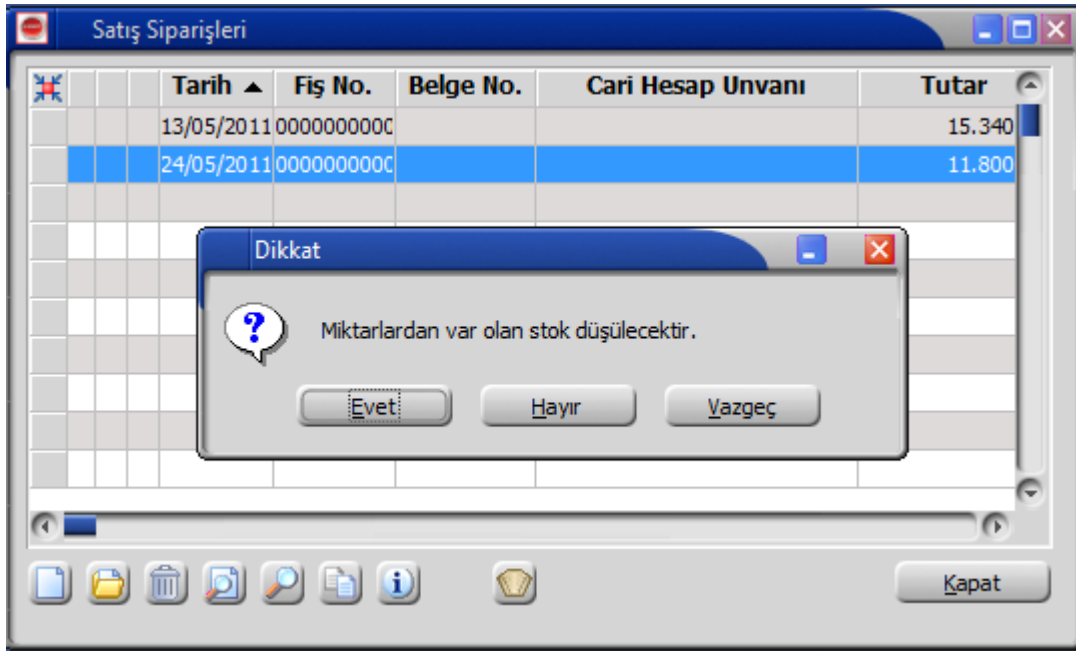
- sipariş miktarının tümü dikkate alınarak
- stokta varolan miktar dışında, kalan miktar için

olmak üzere iki şekilde yapılabilir.

Karşı sipariş oluşturma seçimi yapıldığında ekrana gelen "**Miktarlardan var olan stoklar düşülecektir**" mesajı üç seçeneklidir.

Hayır seçimi yapıldığında, alınan sipariş miktarı doğrudan karşı sipariş için oluşturulan verilen sipariş fişine aktarılır. Satış sipariş fiş satırlarında kapandı statüsündeki satırlar ile, tamamı sevkedilmiş olan fiş satırları oluşturulan fişe aktarılmaz.

Evet seçimi yapıldığında, verilen sipariş fişinde miktarlar hesaplanırken malzeme miktarı yanında daha önceki verilen sipariş miktarı da göz önüne alınır. Vazgeç seçeneği ise işlemden vazgeçmek için kullanılır.



Sipariş fişinin farklı mallara ait birden fazla satırdan oluşması durumunda karşı siparişler, işlem gören malzeme için son durum bilgileri taranarak ayrı ayrı oluşturulur.

Ancak statüsü Kapandı ya da tamamı sevk edilmiş olan fiş satırları, oluşturulan verilen sipariş fişinde yer almaz. Aynı fişte hizmet sipariş satırlarının da olması durumunda bu satırlarda karşı sipariş oluşturma işleminde dikkate alınmaz.

Karşı sipariş oluşturma işlemi alınan sipariş miktarının karşılanamayan kısmı için yapılacaksa, verilen sipariş miktarı ile elde bulunan miktar arasındaki fark program tarafından hesaplanır ve oluşturulan verilen sipariş fişinde, miktar alanına aktarılır. Sipariş verilmesi gereken miktar hesaplanırken, fiili malzeme miktarı ve bu malzeme için verilen ancak henüz karşılanmayan verilen sipariş miktarı toplanır. Varolan malzeme miktarı sipariş miktarından çıkartılarak sipariş edilmesi gerekli miktar hesaplanır.

Karşı sipariş oluşturma işleminde şu noktalar önemlidir

Karşı sipariş oluşturma işlemi onay bilgisi sevk edilebilir olan sipariş fişleri için yapılabilir.

Alınan sipariş fişlerinde yer alan sipariş satırları sevk bilgileri ve statüleri dikkate alınarak verilen sipariş fişine aktarılır. Kapandı statüsündeki satırlar ile tamamı sevk edildi konumundaki satırlar verilen karşı sipariş fişine aktarılmaz.

Alınan sipariş fiş satırları ve fiş geneline uygulanmış olan indirim ve masraflar ile hizmet satırları verilen karşı sipariş fişine aktarılmaz.

Karşı sipariş oluşturma işlemi tamamı sevk edildi veya tamamı kapandı statüsündeki siparişler için yapılamaz.

Satınalma-Satış Sipariş Fişlerinin İrsaliye ve Faturaya Aktarılması

Siparişler;

- sipariş fişleri
- sipariş hareketleri

listelenerek irsaliye ve faturaya aktarılır.

Sipariş aktarımı, sipariş fişleri listesinden seçilerek yapılacaksa F9-sağ fare tuşu menüsünde yer alan **Sipariş Fişi Aktar** seçeneği kullanılır.

İrsaliye ya da faturaya sipariş aktarım işlemi sipariş hareketleri üzerinden yapmak için irsaliye ya da fatura satırlarında F9-sağ fare tuşu menüsünde yer alan **Sipariş Hareketi Aktar** seçeneği kullanılır. Sipariş aktarımı filtreler penceresi açılır. Filtre satırlarında istenen koşullar belirlenir.

The screenshot shows the 'Satınalma İrsaliyesi' window with the following details:

İrsaliye Detaylar

Fiş No. 0000000000000002
 Fiş Tarihi 07/10/2011
 Zaman 16:05:46
 Belge No.

Cari Hesap Bilgileri

Kodu ABC COMPANY
 Unvanı
 Ödemeler
 T.İşl.Grubu

Özel Kod
 Yetki Kodu

Tür	Kodu	Açıklama
Malzeme		
İndirim	(İndirim)	

The menu is open, showing the following options:

- Birim Fiyat Güncelleme
- Satınalma Koşullarını Uygula
- İndirim Uygula
- Sipariş Fişi Aktar
- Sipariş Hareketi Aktar
- Cari Hesap Özeti
- Cari Hesap Toplamları
- Fiş Ebat Bilgileri
- Kayıt Bilgisi
- Barkod Girişi
- Üretici Kodu Girişi
- Miktar Girişi
- Bul
- Satır Sayısı
- Öndeğerlere Dön
- Doküman Katalog Girişi
- Malzeme İstihbaratı

Sipariş Fişi Aktarımı

Sipariş aktarımı, sipariş fişleri listesinden seçilerek yapılacaksa İrsaliye ya da fatura satırında F9-sağ fare tuşu menüsünde yer alan **Sipariş Fişi Aktar** seçeneği kullanılır.

Fatura ya da irsaliyeye aktarılabacak sipariş fişleri sipariş fiş tarihine ya da sipariş fiş numarasına göre seçilir. Her iki durumda da başlangıç ve bitiş tarih ya da fiş numarası aralığı verilir. İrsaliye ya da faturanın ait olduğu cari hesaba kesilmiş olan alınan sipariş fişleri numara, tarih, belge numarası, fiş özel kodu ve toplam tutar bilgileri ile listelenir.

Sipariş çağırma penceresinde verilen tarihler içinde o cari hesaba ait sipariş miktarı toplamı ile, sipariş toplam tutar bilgileri yer alır. Aktarılabacak fişler fare ile işaretlenerek seçilir ve alım irsaliye/ faturasına aktarılır.

Sipariş fişi birden fazla satırdan oluşuyorsa?

Aktarılabacak sipariş fişinin birden fazla satırdan oluşması ve bu siparişlerin tümünün aktarılabmayacak olması durumunda fatura ya da irsaliyeye aktarılabacak siparişler seçilir.

Bunun için ilgili sipariş fişi üzerinde, F9-sağ fare tuşu menüsünde yer alan **Fişi Aç** seçeneği ile (ya da fiş üzerinde fare çift tıklanarak) sipariş satırları ekrana getirilir. Aktarılabilecek satırlar işaretlenir. İşaretlenen bu satırlar irsaliye veya faturaya aktarılır.

Siparişin tümü teslim edilmiyorsa?

Siparişler parçalı olarak teslim alınabilir. Verilen siparişin bir bölümü teslim ediliyor ya da faturalanıyorsa, ilgili sipariş fişi aktarıldığında miktar kolonunda teslim alınan ya da faturalanan miktar değiştirilir. Bu durumda, siparişin bekleyen bölümü için yeniden sipariş aktarımı yapılır.

Bekleyen kısım için yeniden sipariş aktarımı yapıldığında, bekleyen ve teslim alınan miktarlar listelenir. Siparişin bekleyen kısmı kapatılacaksa ya da iptal durumu söz konusu ise bu işlem sipariş fişi üzerinde statü kolonunda yapılmalıdır.

Verilen sipariş fişinde statü kolonu bekliyor ve kapandı olmak üzere iki seçeneğidir. Eğer kalan miktar bekleyen sipariş olarak izlenmeyecekse, Kapandı statüsü seçilir. Aksi durumda bekleyen miktar teslim alınıncaya kadar statüsü **Bekliyor** olarak kalır.

Tümü teslim alınan siparişler otomatik olarak kapandı konumuna geçecektir. Raporlarda sevk durumu filtresi kullanılarak bekleyen siparişler ve kapanan siparişler ayrı listelenir.

Siparişin parçalı aktarımında genel indirim ve masraflar

Siparişin parçalı aktarılması durumunda, sipariş fişinde yapılan genel indirim ve masrafların irsaliye ya da faturaya aktarılıp aktarılmayacağı sipariş çağırma penceresinde belirlenir. Aktarılabilecek seçiminde, genel indirim ve masraflar irsaliye ve/veya faturaya aktarılır. Genel indirim ve masrafların ne şekilde aktarılacağı ise **Stok çalışma bilgileri seçeneği** ile belirlenir. Genel indirim ve masraflar tutara çevrilerek aktarılabildiği gibi fişte girildiği şekli ile de aktarılabılır.

Sipariş Hareketi Aktarımı

İrsaliye ya da faturaya sipariş aktarım işlemini sipariş hareketleri üzerinden yapmak için İrsaliye ve fatura satırında F9-sağ fare tuşu menüsünde yer alan **Sipariş Hareketi Aktar** seçeneği kullanılır. Sipariş aktarımı filtreler penceresi ekrana gelir. Filtre satırlarında istenen koşullar belirlenir. Filtre seçenekleri aşağıdaki tabloda yer almaktadır.

Filtre	Değeri
Sipariş Tarihi	Başlangıç ve Bitiş
Sipariş No	Grup / Aralık
Fiş Özel Kodu	Grup / Aralık
Fiş Yetki Kodu	Grup / Aralık
Belge No	Grup / Aralık
Malzeme Kodu	Grup / Aralık
Malzeme Açıklaması	Grup / Aralık
Hizmet Kodu	Grup / Aralık
Hizmet Açıklaması	Grup / Aralık
Barkod	Grup / Aralık
Hareket Özel Kodu	Grup / Aralık
Teslimat Kodu	Grup / Aralık
Ödeme/Tahsilat Plan Kodu	Grup / Aralık
Teslim Tarihi	Başlangıç ve Bitiş
Sevkiyat Adresi Kodu	Grup / Aralık
Sevkiyat Adresi Açıklaması	Grup / Aralık

Filtre satırlarında belirtilen kořullara uygun sipariř hareketleri listelenir. İrsaliyeye aktarılacak malzeme sipariřleri ile faturaya aktarılacak mal ve hizmet sipariřleri iřaretlenerek seęilir. Sipariř hareketleri listesinde yalnızca onay bilgisi Sevkedilebilir olan fiřlerdeki satırlar yer alır.

İrsaliye veya faturaya aktarılacak sipariřler topluca seęilerek de aktarılır. Bu iřlem sipariř aktarımı listesinde **Toplu Seęim** seęeneęi ile yapılır. Aktarılacak sipariřlerin belirleneceęi filtre penceresi aęılır. Filtre satırlarında kořullar belirlenir. Bu kořullara uyan sipariř satırları toplu olarak iřaretlenir ve Aktar seęeneęi ile irsaliye ya da fatura satırlarına aktarılır.

İrsaliye ya da faturaya aktarılan sipariř bilgilerinde deęiřiklik yapılabilir. Sipariřin belirli bir kısmının faturalanması durumunda, faturalanan kısım miktar kolonunda belirtilir. Faturalanmayan dięer kısım daha sonra faturalanır.

Sipariř Fiřlerinin Yazdırılması

Yaz seęeneęi ile verilen sipariř fiřleri tek, tek yazdırılır. Satınalma ve satıř sipariř fiřlerinin basım řekli öndeęeri Stok çalıřma bilgileri seęeneęi ile belirlenir. Fiř kaydedilir edilmez bastırılabilceęi gibi daha sonra da bastırılabilir. Fiřlerin tek, tek yazdırılması için önce yazdırılacak fiř daha sonra Yaz komutu seęilir. Yaz penceresinde hangi formun kullanılacaęı ve fiřin alınacaęı ünite belirlenir. İrsaliye yazdırılmadan önce ekrandan alınıp incelenebilir. Fiř basımında kullanılacak formlar **Form Tanımlayıcı** ile tanımlanır.

Sipariř Fiřleri Toplu Basımı

Satınalma ve satıř sipariř fiřleri tek, tek ya da toplu olarak bastırılır. Fiřlerin basım řekli öndeęeri ise stok çalıřma bilgileri ile belirlenir. Sipariř fiřlerini toplu bir řekilde bastırmak için Verilen Sipariř fiřleri listesinde F9-İřlemler (saę fare düęmesi) menüsünde yer alan **Toplu Basım** seęeneęi kullanılır. Hangi fiřlerin bastırılacaęı sipariř fiřleri toplu basımı filtre penceresinde belirlenir. Filtre seęenekleri ise řunlardır:

Filtre	Deęeri
Basım Sırası	Tarihe Göre / Numaraya Göre
Fiř Tarihi	Başlangıç / Bitiř
Fiř Numarası	Grup / Aralık
Fiř Özel Kodu	Grup / Aralık
Cari Hesap Kodu	Grup / Aralık
Cari Hesap Ünvanı	Grup / Aralık
Cari Hesap Özel Kodu	Grup / Aralık
Cari Hesap Yetki Kodu	Grup / Aralık
Formların Basım Durumları	Daha Önce Basılmamıř Formlar / Hepsi

Basım sırası: Bu filtre satırında toplu basımın ne řekilde yapılacaęı belirlenir. Basım sırası;

- tarihe göre
- numaraya göre

olmak üzere iki seęeneklidir. Burada yapılan seęime göre tarih aralıęı ya da fiř numarası filtre satırları kullanılır.

Tarihe göre seęimi yapılırsa tarih aralıęı filtre satırında başlangıç ve bitiř tarih aralıęı verilir ve bu tarihler arasındaki fiřler topluca yazdırılır.

Numaraya göre seęiminde ise, Fiř numarası filtre satırında başlangıç ve bitiř numara aralıęı verilir ve bu aralıkta kalan fiřler bastırılır.

Fiş özel kodu: Toplu basımı yapılacak fişlerin özel koda göre filtrelendiği satırdır. Grup ya da aralık tanımı yapılarak belirlenen özel koda sahip fişlerin toplu basımı sağlanır.

Satınalma/Satış Sipariş Fişleri - Filtrele

Filtreler seçeneği satınalma/satış sipariş fişleri listesini belirlenecek koşullardaki kayıtları içerecek şekilde görüntülemek için kullanılır. Böylece istenen kaydın bulunması ve izleme işlemleri kolaylıkla yapılabilir. Filtreler, alınan ve verilen sipariş fişleri listesinde F9-sağ fare düğmesi menüsünde yer alır.

Filtre seçenekleri ve değerleri aşağıdaki tabloda yer almaktadır:

Filtre	Değeri
Sipariş Tarihi	Başlangıç / Bitiş
Fiş No	Grup / Aralık
Sipariş Özel Kodu	Grup / Aralık
Belge No	Grup / Aralık
Cari Hesap Kodu	Grup / Aralık
Cari Hesap Ünvanı	Grup / Aralık
Cari Hesap Özel Kodu	Grup / Aralık
Sipariş Statüsü	Öneri / Sevkedilemez / Sevkedilebilir
Sevk Durumu	Sevkedilmeyenler / Kısmi Sevkedilenler / Tamamı Sevkedilenler
Müşteri Sipariş Numarası	Grup / Aralık
Fiş Tutarı	Tutar aralığı

Gönderimler

Satınalma/Satış siparişleri tek tek ya da toplu olarak gönderilir. Bunun için satınalma/satış siparişleri listesinde F9-sağ fare düğmesi menüsündeki "**Gönder**" ve "**Toplu Gönder**" seçenekleri kullanılır.

Gönder seçeneği ile seçilen sipariş fişi cari hesap kartında belirtilen gönderim yöntemi ile gönderilir.

Toplu Gönder seçeneği ise filtreler yardımı ile belirlenecek koşullara uygun fişlerin ilgili cari hesaplara gönderilmesi için kullanılır. Gönderim koşulları Sipariş Fişleri Toplu Gönderimi filtre satırlarında belirlenir. Bu filtre seçenekleri şunlardır:

Filtre	Değeri
Basım Sırası	Tarihe Göre / Numaraya Göre
Fiş Tarihi	Başlangıç / Bitiş
Fiş Numarası	Grup / Aralık
Fiş Özel Kodu	Grup / Aralık
Cari Hesap Kodu	Grup / Aralık
Cari Hesap Ünvanı	Grup / Aralık
Cari Hesap Özel Kodu	Grup / Aralık
Ticari İşlem Grubu	Grup / Aralık
Form Gönderim Formatı	HTML / RTF / PDF
Formların Gönderilmişlik Durumları	Daha Önce Gönderilmemiş Formlar / Hepsi
E-Posta Açıklaması	Kullanılmayacak / Tarih+Belge Numarası / Tarih+Doküman Numarası / Tarih+Belge Numarası+Doküman Numarası
Onay Durumu	Öneri / Sevkedilemez / Sevkedilebilir

Otomatik İşlemler

Otomatik Satınalma Sipariş Fişi Oluşturma

Otomatik Satınalma Sipariş Fişi Oluşturma seçeneği ile azami stok seviyesinin altına düşen malzemeler sipariş verilir. Otomatik Satınalma Sipariş Oluşturma seçeneği Sipariş program bölümünde İşlemler menüsü altında yer alır. Hangi malzemeler için sipariş oluşturulacağı Otomatik verilen sipariş fişi oluşturma filtre satırlarında belirlenir. Filtre seçenekleri şunlardır:

Filtre	Değeri
Tarih	Başlangıç / Bitiş
Malzeme Türü	Ticari Mal / Depozitolu Mal / Hammadde / Yarı Mamul / Mamul / Tüketim Mali
Malzeme Kodu	Grup / Aralık
Malzeme Açıklaması	Grup / Aralık
Malzeme Özel Kodu	Grup / Aralık
Malzeme Yetki Kodu	Grup / Aralık
Malzeme Üretici Kodu	Grup / Aralık
Malzeme Grup Kodu	Grup / Aralık
Birim Seti Kodu	Grup / Aralık
Sipariş Miktarı	Azami stok seviyesine göre / Güvenlik stok seviyesine göre / Asgari stok seviyesine göre
Bekleyen Siparişler Dikkate Alınacak	Evet / Hayır

Program tarafından sipariş miktarı hesaplanırken sipariş miktarı ve bekleyen sipariş filtre satırlarında yapılacak seçimler önemlidir.

Bu filtre satırlarında yapılacak seçimlere göre sipariş miktarları şu şekilde hesaplanarak fişe yansır.

- Sipariş miktarı: azami stok seviyesine göre ve bekleyen siparişler dikkate alınmayacak Sipariş miktarı = Azami stok seviyesi – (Fiili Stok - dağıtım için rezerve – dağıtımda)
- Sipariş Miktarı: azami stok seviyesine göre ve bekleyen siparişler dikkate alınacak Sipariş miktarı = Azami stok seviyesi – (Fiili Stok – (Bekleyen Alınan Siparişler- Bekleyen Verilen Siparişler))
- Sipariş. miktarı: güvenlik stok seviyesine göre ve bekleyen siparişler dikkate alınmayacak Sipariş miktarı = Güvenlik stok seviyesi – Fiili Stok -(Fiili Stok - dağıtım için rezerve – dağıtımda)
- Sipariş. Miktarı: güvenlik stok seviyesine göre ve bekleyen siparişler dikkate alınacak Sipariş miktarı = Güvenlik stok seviyesi – (Fiili Stok – (Bekleyen Alınan Siparişler- Bekleyen Verilen Siparişler))

Filtre satırlarında istenen koşullar belirlendikten sonra Tamam düğmesi tıklanır. Verilen siparişlerin oluşturulacağı malzeme bilgilerini içeren pencere açılır. Otomatik sipariş oluşturma penceresi iki ana bölümden oluşmaktadır.

Malzeme ve tarih filtrelerine uygun olarak saptanmış ve verilen sipariş açılacak malzemeler Malzeme kodu, açıklaması, birim, asgari ve azami stok seviyeleri, fiili stok, sipariş miktarı, cari hesap kod ve açıklama bilgileri ile listelenir. Birim alanına kartta belirlen birim setindeki ana birim öndeğer olarak gelir. Ancak sipariş diğer birimler üzerinden de verilebilir.

Sipariş miktarı azami stok ve fiili stok miktarları dikkate alınarak program tarafından hesaplanır.

Cari hesap kod ve ünvanı alanlarında, alınan siparişin ait olduğu cari hesap kod ve açıklaması kaydedilir.

Fiş oluştur seçeneği ile verilen sipariş fişleri, onay durumu sevkedilebilir olarak program tarafından oluşturulur. Cari hesap malzeme uygunluğu kontrolü yapılıyorsa Fiş oluşturma sırasında belirlenen kontrol yöntemine kontrol program tarafından yapılır. Oluşturulan fişler Stok program bölümünde yer alan Verilen Siparişler listesinde yer alır.

Otomatik Satış Sipariş Fişi Oluşturma

Otomatik Satış Siparişi Oluşturma seçeneği ile azami stok seviyesinin altına düşen malzemeler için sipariş verilir. Otomatik Satış Siparişi Oluşturma seçeneği Sipariş program bölümünde İşlemler menüsü altında yer alır. Hangi malzemeler için sipariş oluşturulacağı Otomatik satış sipariş fişi oluşturma filtre satırlarında belirlenir. Filtre seçenekleri şunlardır:

Filtre	Değeri
Tarih	Tarih Girişi
Malzeme Türü	Ticari Mal / Depozitolu Mal / Hammadde / Yarı Mamul / Mamul / Tüketim Malı
Malzeme Kodu	Grup / Aralık
Malzeme Açıklaması	Grup / Aralık
Malzeme Özel Kodu	Grup / Aralık
Malzeme Yetki Kodu	Grup / Aralık
Malzeme Üretici Kodu	Grup / Aralık
Malzeme Grup Kodu	Grup / Aralık
Birim Seti Kodu	Grup / Aralık
Sipariş Miktarı	Azami Stok Seviyesine Göre / Güvenlik Stok Seviyesine Göre
Bekleyen Siparişler Dikkate Alınacak	Evet / Hayır

Program tarafından sipariş miktarı hesaplanırken sipariş miktarı ve bekleyen sipariş filtre satırlarında yapılacak seçimler önemlidir. Bu filtre satırlarında yapılacak seçimlere göre sipariş miktarları şu şekilde hesaplanarak fişe yansır.

· Sipariş. miktar: azami stok seviyesine göre ve bekleyen siparişler dikkate alınmayacak Sipariş miktarı = Azami stok seviyesi – (Fiili Stok - dağıtım için rezerve – dağıtımda) · Sipariş. Miktarı: azami stok seviyesine göre ve bekleyen siparişler dikkate alınacak Sipariş miktarı = Azami stok seviyesi – (Fiili Stok – (Bekleyen Alınan Siparişler- Bekleyen Verilen Siparişler)) · Sipariş. miktarı: güvenlik stok seviyesine göre ve bekleyen siparişler dikkate alınmayacak Sipariş miktarı = Güvenlik stok seviyesi – Fiili Stok -(Fiili Stok - dağıtım için rezerve – dağıtımda) · Sipariş. Miktarı: güvenlik stok seviyesine göre ve bekleyen siparişler dikkate alınacak Sipariş miktarı = Güvenlik stok seviyesi – (Fiili Stok – (Bekleyen Alınan Siparişler- Bekleyen Verilen Siparişler))

Filtre satırlarında istenen koşullar belirlendikten sonra **Tamam** düğmesi tıklanır. Alınan siparişlerin oluşturulacağı malzeme bilgilerini içeren pencere açılır. Otomatik sipariş oluşturma penceresi iki ana bölümden oluşmaktadır. Malzeme ve tarih filtrelerine uygun olarak saptanmış ve verilen sipariş açılacak malzemeler Malzeme kodu, açıklaması, birim, asgari ve azami stok seviyeleri, fiili stok, sipariş miktarı, cari hesap kod ve açıklama bilgileri ile listelenir. Birim alanına kartta belirlen birim setindeki ana birim öndeğer olarak gelir. Ancak sipariş diğer birimler üzerinden de verilebilir.

Siparişi verilecek malzemeler listelenirken filtre satırlarında belirtilen tarihte fiili stok miktarı dikkate alınır.

Sipariş miktarı azami stok ve fiili stok miktarları dikkate alınarak program tarafından hesaplanır.

Cari hesap kod ve ünvanı alanlarında, alınan siparişin ait olduğu cari hesap kod ve açıklaması kaydedilir.

Fiş oluştur seçeneği ile alınan sipariş fişleri, onay durumu sevkedilebilir olarak program tarafından oluşturulur. Aynı cari hesaba ait olan ve aynı ambara verilecek sipariş hareketleri tek bir fişte toplanarak sipariş fişleri oluşturulur. Cari hesap malzeme uygunluğu kontrolü yapılıyorsa Fiş oluşturma sırasında belirlenen kontrol yöntemine kontrol program tarafından yapılır. Oluşturulan fişler Stok program bölümünde yer alan Alınan Siparişler listesinde yer alır.

Raporlar

Analizler

Stok/Sipariş Karşılama Raporu (Satınalma)

Satınalma siparişlerinin karşılama bilgilerinin listelendiği rapordur. Sipariş program bölümünde Analizler seçeneği altında yer alır.

Raporda verilen sipariş miktarları, bunların ne kadarının karşılandığı, kaç parçada kapatıldıkları, temin ve teslim süreleri, eksik ya da fazla karşılanan sipariş miktarları ile bunların toplam sipariş miktarına oranları yer alır. Alımlar için stok/sipariş karşılama raporu filtre seçenekleri şunlardır:

Filtre	Değeri
Sipariş Tarihi	Başlangıç / Bitiş
Sipariş Numarası	Grup / Aralık
Sipariş Fiş Belge Numarası	Grup / Aralık
Cari Hesap Kodu	Grup / Aralık
Cari Hesap Ünvanı	Grup / Aralık
Cari Hesap Statüsü	Kullanımda / Kullanım Dışı
Ticari İşlem Grubu	Grup / Aralık
Malzeme Türü	(HM) Hammadde / (YM) Yarı Mamul / (MM) Mamul/ (TM) Ticari Mal / (KK) (DM) Depozitolu Mal / (TK) Tüketim Mali
Malzeme Statüsü	Kullanımda / Kullanım Dışı
Malzeme Kodu	Grup / Aralık
Malzeme Açıklaması	Grup / Aralık
Malzeme Özel Kodu	Grup / Aralık
Malzeme Yetki Kodu	Grup / Aralık
Malzeme Üretici Kodu	Grup / Aralık
Malzeme Grup Kodu	Grup / Aralık
Rezerve Durumu	Rezerve Edilenler / Rezerve Edilmeyenler
Hareket Özel Kodu	Grup / Aralık
Sipariş Statüsü	Kapananlar / Kapanmayanlar
Teslimat Kodu	Grup / Aralık
Teslim Tarihi	Başlangıç / Bitiş
Sevkiyat Yüzdesi (%)den büyük ya da eşit
Bekleyen Miktar	Başlangıç / Bitiş
Rapor Birimi	Birim Seti / Birim
Birimler	Ana Birime Çevrim Yapılacak / Rapor Birimine Çevrim Yapılacak / İşlemde Kullanılan Birim Listelenecek
Sayfa Düzeni	Aynı sayfaya / Ayrı sayfaya
Sevkiyat Hesabı Kodu	Grup / Aralık
Miktar-Özellik Kodu	Evet / Hayır
Listelensin	
Fiş Tarihleri	Başlangıç / Bitiş
Fiş Numarası	Grup / Aralık

Stok/Sipariş Karşılama Raporu (Satış)

Müşterilerden alınan malzeme siparişlerinin sevkedilen ve bekleyen miktarları ile ayrıntılı listelendiği rapor seçeneğidir. Satış Sipariş karşılama (malzeme) raporu filtre seçenekleri şunlardır:

Filtre	Değeri
Sipariş Tarihi	Başlangıç / Bitiş
Sipariş Numarası	Grup / Aralık
Sipariş Fiş Belge Numarası	Grup / Aralık
Cari Hesap Kodu	Grup / Aralık
Cari Hesap Ünvanı	Grup / Aralık
Cari Hesap Statüsü	Kullanımda / Kullanım Dışı
Ticari İşlem Grubu	Grup / Aralık
Malzeme Türü	(HM) Hammadde / (YM) Yarı Mamul / (MM) Mamul/ (TM) Ticari Mal / (KK) (DM) Depozitolu Mal / (TK) Tüketim Mali
Malzeme Statüsü	Kullanımda / Kullanım Dışı
Malzeme Kodu	Grup / Aralık
Malzeme Açıklaması	Grup / Aralık
Malzeme Özel Kodu	Grup / Aralık
Malzeme Yetki Kodu	Grup / Aralık
Malzeme Üretici Kodu	Grup / Aralık
Malzeme Grup Kodu	Grup / Aralık
Rezerve Durumu	Rezerve Edilenler / Rezerve Edilmeyenler
Hareket Özel Kodu	Grup / Aralık
Sipariş Statüsü	Kapananlar / Kapanmayanlar
Teslimat Kodu	Grup / Aralık
Teslim Tarihi	Başlangıç / Bitiş
Sevkiyat Yüzdesi (%)den büyük ya da eşit
Bekleyen Miktar	Başlangıç / Bitiş
Rapor Birimi	Birim Seti / Birim
Birimler	Ana Birime Çevrim Yapılacak / Rapor Birimine Çevrim Yapılacak / İşlemden Kullanılan Birim Listelenecek
Sayfa Düzeni	Aynı sayfaya / Ayrı sayfaya
Sevkiyat Hesabı Kodu	Grup / Aralık
Miktar-Özellik Kodu	Evet / Hayır
Listelensin	
Fiş Tarihleri	Başlangıç / Bitiş
Fiş Numarası	Grup / Aralık

Stok/Sipariş Karşılama Analizi (Satınalma)

Malzeme siparişlerinin sevkedilen ve bekleyen miktarları ile ayrıntılı listelendiği rapor seçeneğidir. Satınalma Sipariş Karşılama Analizi(Malzeme) raporu filtre seçenekleri şunlardır:

Filtre	Değeri
Malzeme Türü	(TM) Ticari Mal / (DM) Depozitolu Mal / (HM) Hammadde / (YM) Yarı Mamul / (MM) Mamul / (TK) Tüketim Malı
Malzeme Statüsü	Kullanılanlar / Kullanılmayanlar
Malzeme Kodu	Grup / Aralık
Malzeme Açıklaması	Grup / Aralık
Malzeme Özel Kodu	Grup / Aralık
Malzeme Yetki Kodu	Grup / Aralık
Malzeme Üretici Kodu	Grup / Aralık
Sipariş Tarihi	Başlangıç / Bitiş
Rapor Birimi	Birim set ve birim için Grup / Aralık
Birimler	Ana Birime Çevrilecek/ İşlemde Kullanılan Birim Listelenecek
Sayfa düzeni	Aynı sayfaya / Ayrı sayfalara

Stok/Sipariş Karşılama Analizi (Satış)

Sipariş karşılama analizi raporunda satış sipariş miktarları, bunların ne kadarının karşılandığı, kaç parçada kapatıldıkları, temin ve teslim süreleri, eksik ya da fazla karşılanan sipariş miktarları ile bunların toplam sipariş miktarına oranları yer alır. Sipariş karşılama analizi (satış) raporu filtre seçenekleri şunlardır:

Filtre	Değeri
Malzeme Türü	(TM) Ticari Mal / (DM) Depozitolu Mal / (HM) Hammadde / (YM) Yarı Mamul / (MM) Mamul / (TK) Tüketim Malı
Malzeme Statüsü	Kullanılanlar / Kullanılmayanlar
Malzeme Kodu	Grup / Aralık
Malzeme Açıklaması	Grup / Aralık
Malzeme Özel Kodu	Grup / Aralık
Malzeme Yetki Kodu	Grup / Aralık
Malzeme Üretici Kodu	Grup / Aralık
Sipariş Tarihi	Başlangıç / Bitiş
Rapor Birimi	Birim set ve birim için Grup / Aralık
Birimler	Ana Birime Çevrilecek/ İşlemde Kullanılan Birim Listelenecek
Sayfa düzeni	Aynı sayfaya / Ayrı sayfalara

Satınalma Siparişleri Finansal Uygunluk Analizi

Finansal uygunluk analizi ile;

- fiş geneli için geçerli olacak ödeme planı ile fiş satırlarında yer alan malzemeler için satırda belirtilen ödeme planının aynı olup olmadığı
- fiş satırlarında yer alan malzemeler için, fiyat kartında tanımlanan birim fiyat ile fiş satırında girilen ya da değiştirilen birim fiyatın aynı olup olmadığı

kontrol edilir. Farklı olan irsaliye ve faturalar rapor filtre satırlarında belirtilen koşullara göre listelenir. Böylece yetkilere bağlı olarak yapılan satınalma ve satış işlemlerinde ödeme planı ve birim fiyat kontrolü sağlanmış olur.

Birim fiyat kontrolü yapılırken fiyat limiti dikkate alınır. Raporda faturalanmış irsaliyeler listelenmez.

Finansal uygunluk analizi filtre seçenekleri şunlardır:

Filtre	Değeri
Cari Hesap Kodu	Grup / Aralık
Cari Hesap Ünvanı	Grup / Aralık
Cari Hesap Özel Kodu	Grup / Aralık
Cari Hesap Statüsü	Kullanılanlar / Kullanılmayanlar
Ticari İşlem Grubu	Grup / Aralık
İptal Durumu	İptal Edilmeyenler / İptal Edilenler
Fiş Tarihleri	Başlangıç / Bitiş
Fiş Numarası	Grup / Aralık
Sipariş Onay Bilgisi	Öneri / Sevkedilebilir / Sevkedilemez
Ödeme Planı Kodu	Grup / Aralık
Fiş Satırları	Listelensin / Listelenmesin
Listeleme	Numaraya Göre / Tarihe Göre / Belge Numarasına Göre / Özel Koda Göre
Uygunsuzluk Türü	Ödeme Planı / Birim Fiyat / Ödeme Planı+Birim Fiyat

Satış Siparişleri Finansal Uygunluk Analizi

Finansal uygunluk analizi ile;

- fiş geneli için geçerli olacak ödeme planı ile fiş satırlarında yer alan malzemeler için satırda belirtilen ödeme planının aynı olup olmadığı
- fiş satırlarında yer alan malzemeler için, fiyat kartında tanımlanan birim fiyat ile fiş satırında girilen ya da değiştirilen birim fiyatın aynı olup olmadığı

kontrol edilir. Farklı olan siparişler rapor filtre satırlarında belirtilen koşullara göre listelenir. Böylece yetkilere bağlı olarak yapılan satınalma ve satış işlemlerinde ödeme planı ve birim fiyat kontrolü sağlanmış olur.

Birim fiyat kontrolü yapılırken fiyat limiti dikkate alınır. Raporda tamamı sevk edilmiş siparişler listelenmez. Finansal uygunluk analizi filtre seçenekleri şunlardır:

Filtre	Değeri
Cari Hesap Kodu	Grup / Aralık
Cari Hesap Ünvanı	Grup / Aralık
Cari Hesap Özel Kodu	Grup / Aralık
Cari Hesap Statüsü	Kullanılanlar / Kullanılmayanlar
Ticari İşlem Grubu	Grup / Aralık
İptal Durumu	İptal Edilmeyenler / İptal Edilenler / Hepsi
Fiş Tarihleri	Başlangıç / Bitiş
Fiş Numarası	Grup / Aralık
Sipariş Onay Bilgisi	Öneri / Sevk edilebilir / Sevk edilemez
Ödeme Planı Kodu	Grup / Aralık
Fiş Satırları	Listelensin / Listelenmesin
Listeleme	Numaraya Göre / Tarihe Göre / Belge Numarasına Göre / Özel Koda Göre
Uygunsuzluk Türü	Ödeme Planı / Birim Fiyat / Ödeme Planı+Birim Fiyat

Listeler

Satınalma Siparişleri Listesi

Satınalma sipariş fişlerinin dökümünün alındığı rapordur. Satınalma sipariş fişleri oluşturulan filtrelere göre ya tümü ya da filtre şartlarına uygun olarak ekrana gelir. Sipariş fişleri listesi filtre seçenekleri şunlardır:

Filtre	Değeri
Sipariş Numarası	Grup / Aralık
Sipariş Tarihi	Başlangıç / Bitiş
Müşteri Sipariş Numarası	Grup / Aralık
Sipariş Fiş Özel Kodu	Grup / Aralık
Sipariş Fiş Yetki Kodu	Grup / Aralık
Sipariş Fişi Belge Numarası	Grup / Aralık
Sipariş Onay Bilgisi	Öneri / Sevkedilemez / Sevkedilebilir
Cari Hesap Kodu	Grup / Aralık
Cari Hesap Ünvanı	Grup / Aralık
Cari Hesap Statüsü	Kullanılanlar / Kullanılmayanlar
Cari Hesap Özel Kodu	Grup / Aralık
Ticari İşlem Grubu	Grup / Aralık
Listeleme	Numaraya Göre / Tarihe Göre / Belge Numarasına Göre / Özel Koda Göre
Sevkiyat Hesabı Kodu	Grup / Aralık

Satış Siparişleri Listesi

Satış sipariş fişlerinin dökümünün alındığı rapordur. Satış sipariş fişleri oluşturulan filtrelere göre ya tümü ya da filtre şartlarına uygun olarak ekrana gelir. Sipariş fişleri listesi filtre seçenekleri şunlardır:

Filtre	Değeri
Sipariş Numarası	Grup / Aralık
Sipariş Tarihi	Başlangıç / Bitiş
Müşteri Sipariş Numarası	Grup / Aralık
Sipariş Fiş Özel Kodu	Grup / Aralık
Sipariş Fiş Yetki Kodu	Grup / Aralık
Sipariş Fişi Belge Numarası	Grup / Aralık
Sipariş Onay Bilgisi	Öneri / Sevkedilemez / Sevkedilebilir
Cari Hesap Kodu	Grup / Aralık
Cari Hesap Ünvanı	Grup / Aralık
Cari Hesap Statüsü	Kullanılanlar / Kullanılmayanlar
Cari Hesap Özel Kodu	Grup / Aralık
Ticari İşlem Grubu	Grup / Aralık
Listeleme	Numaraya Göre / Tarihe Göre / Belge Numarasına Göre / Özel Koda Göre
Sevkiyat Hesabı Kodu	Grup / Aralık

Satınalma Sipariş Hareketleri Listesi

Satınalma sipariş fişlerinin Malzemelere ya da cari hesaplara göre alındığı rapor seçeneğidir. Hareket dökümü fiş dökümlerinin ayrıntılı olarak alındığı rapordur. Sipariş hareketleri listesi filtre seçenekleri şunlardır:

Filtre	Değeri
Sipariş Numarası	Grup / Aralık
Sipariş Tarihi	Başlangıç / Bitiş
Müşteri Sipariş Numarası	Grup / Aralık
Sipariş Fiş Özel Kodu	Grup / Aralık
Sipariş Fişi Belge Numarası	Grup / Aralık
Sipariş Fiş Yetki Kodu	Grup / Aralık
Sipariş Onay Bilgisi	Öneri / Sevkedilemez / Sevkedilebilir
Cari Hesap Kodu	Grup / Aralık
Cari Hesap Ünvanı	Grup / Aralık
Cari Hesap Statüsü	Kullanılanlar / Kullanılmayanlar
Cari Hesap Özel Kodu	Grup / Aralık
Ticari İşlem Grubu	Grup / Aralık
Malzeme Türü	Ticari Mal / (HM) Hammadde / (YM) Yarı Mamul / (MM) Mamul/ (TK) Tüketim Mali
Malzeme Statüsü	Kullanılanlar / Kullanılmayanlar
Malzeme Kodu	Grup / Aralık
Malzeme Açıklaması	Grup / Aralık
Malzeme Özel Kodu	Grup / Aralık
Malzeme Yetki Kodu	Grup / Aralık
Malzeme Üretici Kodu	Grup / Aralık
Hizmet Kodu	Grup / Aralık
Hizmet Açıklaması	Grup / Aralık
Hizmet Statüsü	Kullanılanlar / Kullanılmayanlar
Hareket Türü	Malzeme hareketleri / Hizmet hareketleri
Hareket Özel Kodu	Grup / Aralık
Sipariş Statüsü	Kapananlar / Kapanmayanlar
Teslimat Kodu	Grup / Aralık
Teslim Tarihi	Başlangıç / Bitiş
Sevkiyat yüzdesi (%) den büyük ya da eşit
Bekleyen miktar	Başlangıç / Bitiş
Rapor birimi	Birim set ve birim için Grup / Aralık
Birimler	Ana Birime Çevrilecek/ Raporlama Birimine Çevrilecek/ İşlemden Kullanılan Birim Listelenecek
Listeleme	Numaraya Göre / Tarihe Göre / Belge Numarasına Göre / Özel Koda Göre

Satış Sipariş Hareketleri Listesi

Satış sipariş fişlerinin malzeme kartlarına ya da cari hesaplara göre alındığı rapor seçeneğidir. Hareket dökümü fiş dökümlerinin ayrıntılı olarak alındığı rapordur. Sipariş hareketleri listesi filtre seçenekleri şunlardır:

Filtre	Değeri
Sipariş Numarası	Grup / Aralık
Sipariş Tarihi	Başlangıç / Bitiş
Müşteri Sipariş Numarası	Grup / Aralık
Sipariş Fiş Özel Kodu	Grup / Aralık
Sipariş Fişi Belge Numarası	Grup / Aralık
Sipariş Fiş Yetki Kodu	Grup / Aralık
Sipariş Onay Bilgisi	Öneri / Sevkedilemez / Sevkedilebilir
Cari Hesap Kodu	Grup / Aralık
Cari Hesap Ünvanı	Grup / Aralık
Cari Hesap Statüsü	Kullanılanlar / Kullanılmayanlar
Cari Hesap Özel Kodu	Grup / Aralık
Ticari İşlem Grubu	Grup / Aralık
Malzeme Türü	Ticari Mal / (DM) Depozitolu Mal / (HM) Hammadde / (YM) Yarı Mamul / (MM) Mamul / (TK) Tüketim Malı
Malzeme Statüsü	Kullanılanlar / Kullanılmayanlar
Malzeme Kodu	Grup / Aralık
Malzeme Açıklaması	Grup / Aralık
Malzeme Özel Kodu	Grup / Aralık
Malzeme Yetki Kodu	Grup / Aralık
Malzeme Üretici Kodu	Grup / Aralık
Hizmet Kodu	Grup / Aralık
Hizmet Açıklaması	Grup / Aralık
Hizmet Statüsü	Kullanılanlar / Kullanılmayanlar
Hareket Türü	Malzeme hareketleri / Hizmet hareketleri
Hareket Özel Kodu	Grup / Aralık
Sipariş Statüsü	Kapananlar / Kapanmayanlar
Teslimat Kodu	Grup / Aralık
Teslim Tarihi	Başlangıç / Bitiş
Sevkiyat yüzdesi (%) den büyük ya da eşit
Bekleyen miktar	Başlangıç / Bitiş
Rapor birimi	Birim set ve birim için Grup / Aralık
Birimler	Ana Birime Çevrilecek/ Raporlama Birimine Çevrilecek/ İşlemden Kullanılan Birim Listelenecek
Listeleme	Numaraya Göre / Tarihe Göre / Belge Numarasına Göre / Özel Koda Göre

Ayrıntılı Satınalma Sipariş Listesi

Satınalma siparişlerinin malzemelere ya da cari hesaplara göre fiş satır bilgileri ile alındığı rapor seçeneğidir. Ayrıntılı verilen sipariş listesinde kullanılan filtreler şunlardır:

Filtre	Değeri
Listeleme Şekli	Malzeme kartlarına göre / Cari hesaplara göre
Cari Hesap Kodu	Grup / Aralık
Cari Hesap Ünvanı	Grup / Aralık
Cari Hesap Statüsü	Kullanılanlar / Kullanılmayanlar
Cari Hesap Özel kodu	Grup / Aralık
Cari Hesap Yetki kodu	Grup / Aralık
Ticari İşlem Grubu	Grup / Aralık
Malzeme Türü	(TM) Ticari Mal / (DM) Depozitolu Mal / (HM) Hammadde / (YM) Yarı Mamul / (MM) Mamul/ (TK) Tüketim Malı
Malzeme Statüsü	Kullanılanlar / Kullanılmayanlar
Malzeme Kodu	Grup / Aralık
Malzeme Açıklaması	Grup / Aralık
Malzeme Özel Kodu	Grup / Aralık
Malzeme Yetki Kodu	Grup / Aralık
Malzeme Üretici Kodu	Grup / Aralık
Teslim Tarihi	Başlangıç / Bitiş
Hareket Özel Kodu	Başlangıç / Bitiş
Sipariş Fiş Belge Numarası	Grup / Aralık
Sipariş Numarası	Grup / Aralık
Sipariş Tarihi	Başlangıç / Bitiş
Sipariş Fiş Özel Kodu	Grup / Aralık
Sipariş Onay Bilgisi	Öneri / Sevkedilemez / Sevkedilebilir
Sipariş Yetki Kodu	Grup / Aralık
Sayfa Düzeni	Aynı sayfaya / Ayrı sayfalara
Bekleyen Miktar	Başlangıç / Bitiş
Rapor Birimi	Birim set ve birim için Grup / Aralık
Birimler	Ana Birime Çevrilecek/ Raporlama Birimine Çevrilecek/ İşlemden Kullanılan Birim Listelenecek

Ayrıntılı Satış Sipariş Listesi

Satış siparişlerinin malzemelere ya da cari hesaplara göre fiş satır bilgileri ile alındığı rapor seçeneğidir. Ayrıntılı sipariş listesinde kullanılan filtreler şunlardır:

Filtre	Değeri
Listeleme Şekli	Malzeme kartlarına göre / Cari hesaplara göre
Cari Hesap Kodu	Grup / Aralık
Cari Hesap Ünvanı	Grup / Aralık
Cari Hesap Statüsü	Kullanılanlar / Kullanılmayanlar
Cari Hesap Özel kodu	Grup / Aralık
Cari Hesap Yetki kodu	Grup / Aralık
Malzeme Türü	(TM) Ticari Mal (DM) Depozitolu Mal / (HM) Hammadde / (YM) Yarı Mamul / (MM) Mamul / (TK) Tüketim Malı
Malzeme Statüsü	Kullanılanlar / Kullanılmayanlar
Malzeme Kodu	Grup / Aralık
Malzeme Açıklaması	Grup / Aralık
Malzeme Özel Kodu	Grup / Aralık
Malzeme Yetki Kodu	Grup / Aralık
Malzeme Üretici Kodu	Grup / Aralık
Teslim Tarihi	Başlangıç / Bitiş
Hareket Özel Kodu	Grup / Aralık
Sipariş Fiş Belge Numarası	Grup / Aralık
Sipariş Numarası	Grup / Aralık
Sipariş Tarihi	Başlangıç / Bitiş
Sipariş Fiş Özel Kodu	Grup / Aralık
Sipariş Onay Bilgisi	Öneri / Sevkedilemez / Sevkedilebilir
Sipariş Yetki Kodu	Grup / Aralık
Sayfa Düzeni	Aynı sayfaya / Ayrı sayfalara
Bekleyen Miktar	Başlangıç / Bitiş
Rapor Birimi	Birim set ve birim için Grup / Aralık
Birimler	Ana Birime Çevrilecek / Raporlama Birimine Çevrilecek / İşlemede Kullanılan Birim Listelenecek

Satınalma Siparişi/Stok Dağılımı

Satınalma siparişlerinin malzemelere ve cari hesaplara göre dağılımlarının alındığı rapor seçeneğidir. Sipariş dağılım raporu Listeleme filtre satırında yapılacak seçime bağlı olarak Malzeme ya da cari hesaplara göre alınır. Siparişlerin malzemelere dağılımı raporu filtre seçenekleri şunlardır:

Filtre	Değeri
Listeleme Şekli	Malzeme kartlarına göre / Cari hesaplara göre / Sevkiyat Adreslerine Göre
Cari Hesap Kodu	Grup / Aralık
Cari Hesap Ünvanı	Grup / Aralık
Cari Hesap Statüsü	Kullanılanlar / Kullanılmayanlar
Cari Hesap Özel kodu	Grup / Aralık
Cari Hesap Yetki kodu	Grup / Aralık
Malzeme Türü	(TM) Ticari Mal / (DM) Depozitolu Mal / (HM) Hammadde / (YM) Yarı Mamul / (MM) Mamul / (TK) Tüketim Malı
Malzeme Statüsü	Kullanılanlar / Kullanılmayanlar
Malzeme Kodu	Grup / Aralık
Malzeme Açıklaması	Grup / Aralık
Malzeme Özel Kodu	Grup / Aralık
Malzeme Yetki Kodu	Grup / Aralık
Malzeme Üretici Kodu	Grup / Aralık
Sipariş Fiş Belge Numarası	Grup / Aralık
Sipariş Numarası	Grup / Aralık
Sipariş Tarihi	Başlangıç / Bitiş
Sipariş Fiş Özel Kodu	Grup / Aralık
Sipariş Yetki Kodu	Grup / Aralık
Sayfa Düzeni	Aynı sayfaya / Ayrı sayfalara
Bekleyen Miktar	Başlangıç / Bitiş
Rapor Birimi	Birim set ve birim için Grup / Aralık
Birimler	Ana Birime Çevrilecek/ Raporlama Birimine Çevrilecek/ İşlemde Kullanılan Birim Listelenecek

Satış Siparişi Stok Dağılımı

Satış siparişlerinin malzemelere ve cari hesaplara göre dağılımlarının alındığı rapor seçeneğidir. Sipariş dağılım raporu Listeleme filtre satırında yapılacak seçime bağlı olarak malzeme ya da cari hesaplara göre alınır. Siparişlerin malzemelere dağılımı raporu filtre seçenekleri şunlardır:

Filtre	Değeri
Listeleme Şekli	Malzeme kartlarına göre / Cari hesaplara göre / Sevkiyat Adreslerine Göre
Cari Hesap Kodu	Grup / Aralık
Cari Hesap Ünvanı	Grup / Aralık
Cari Hesap Statüsü	Kullanılanlar / Kullanılmayanlar
Cari Hesap Özel kodu	Grup / Aralık
Cari Hesap Yetki kodu	Grup / Aralık
Malzeme Türü	(TM) Ticari Mal / (DM) Depozitolu Mal / (HM) Hammadde / (YM) Yarı Mamul / (MM) Mamul / (TK) Tüketim Malı
Malzeme statüsü	Kullanılanlar / Kullanılmayanlar
Malzeme kodu	Grup / Aralık
Malzeme açıklaması	Grup / Aralık
Malzeme özel kodu	Grup / Aralık
Malzeme yetki kodu	Grup / Aralık
Malzeme üretici kodu	Grup / Aralık
Malzeme Grup kodu	Grup / Aralık
Sipariş Fiş Belge Numarası	Grup / Aralık
Sipariş Numarası	Grup / Aralık
Sipariş Tarihi	Başlangıç / Bitiş
Sipariş Fiş Özel Kodu	Grup / Aralık
Sipariş Yetki Kodu	Grup / Aralık
Sayfa Düzeni	Aynı sayfaya / Ayrı sayfalara
Bekleyen Miktar	Başlangıç / Bitiş
Rapor Birimi	Birim set ve birim için Grup / Aralık
Birimler	Ana Birime Çevrilecek/ Raporlama Birimine Çevrilecek/ İşlemde Kullanılan Birim Listelenecek