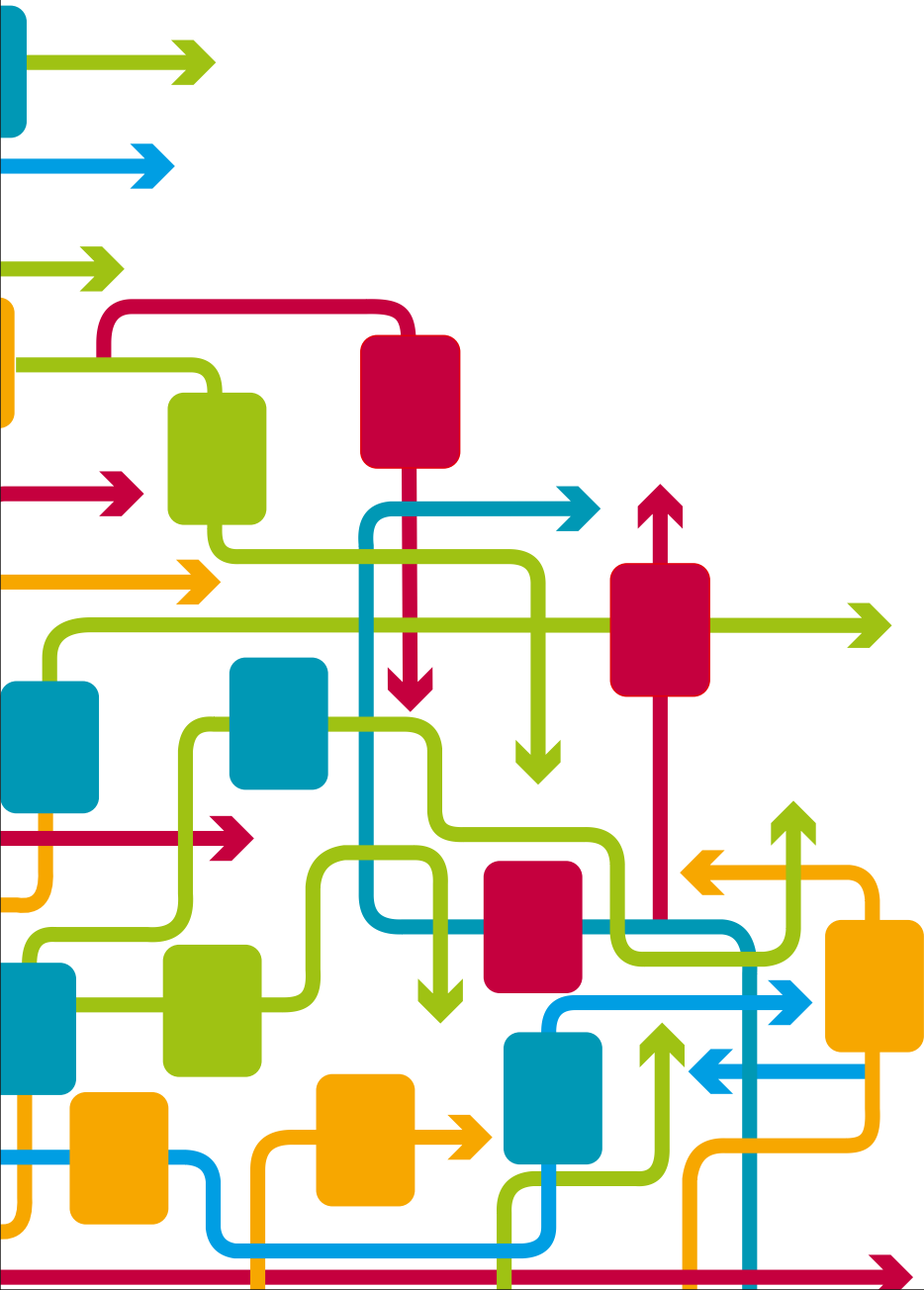


netolojī®

E.FLOW

Business Process Management

İşinizi
Yönetmenin En
Kolay Yolu



LOGO
BUSINESS SOLUTIONS
ÇÖZÜM ORTAĞI

NETOLOJİ E-FLOW BPM

Günümüz organizasyonlarında önceliklerin sürekli değişmesi, organizasyon içi takımların kurulması ihtiyacı ve bir yerde oluşturulan bilginin başka bir yerde alınacak kararları etkilemesi, iş süreçlerinin etkili ve hızlı bir biçimde yönetilmesi ihtiyacını doğurmaktadır. Güncelliğini yitirmiş olan, elle idare edilen dokümanlara dayalı projeler, izlenmesi ve denetimi çok zor iş süreçlerine neden olmakta ve bu durum, organizasyonun tüm çalışanlarını etkilemektedir. Bu problemin çözümü, çeşitli iş süreçlerini otomatikleştirmekte ve elektronik olarak doğru bilginin, doğru kişiye, doğru zamanda ulaşmasını sağlamakta yatmaktadır. Netoloji E-Flow, orta ve büyük ölçekli şirketler için tasarlanmış kurumsal bir iş akış yönetim sistemidir. E-Flow ile bir şirketin süreçlerini yönetenler, bilgisayar kodları yazmayı bilmeden ve özel yazılım geliştirmeye gerek kalmadan, kolaylıkla tüm kuruluşu kapsayan bir çözüm tasarlayabilir ve uygulayabilirler. E-Flow'un sezgisel ve grafiksel süreç tasarım aracı vasıtasıyla iş süreçlerini bir kaç hafta yerine sadece bir kaç saat içinde otomatikleştirebilir. Tüm arka plan veri tabanı, yük dengelenmesi, çoklu kullanım ve güvenlik detayları halihazırda düşünülmüş ve tasarlanmıştır. Web tabanlı olarak geliştirilen E-Flow sayesinde internet olan her yerde ofis ortamında çalışabilirsiniz.



Departmanların kendilerine özgü onay grupları, kontrol listeleri ve çeşitli alanlarda veri doğrulama işlemleri vardır. Pek çok durumda bu işlemler, siberuzayda dolaşan bir e-posta zinciri, birilerinin masasında bir sonraki işlemi bekleyen bir dosya ya da gelen evrak biriminde bekleyen önemli bir yazı olabilir. Bu gibi durumlarda, onay süreçlerinizi yönetmek zor olabilir. E-Flow, tüm bunları değiştiriyor. E-Flow, kurulum ve süreçlerin tasarlanması sırasında işlemlerin basit olması amaçlanarak üretilmiştir. Müşterilerimizin çoğu uzmanlarımıza gerek duymadan süreçlerini tasarlayıp kullanıma açabilselerde, BPM uygulama uzmanlarımız her zaman size yardımcı olmak için yanınızdadırlar.

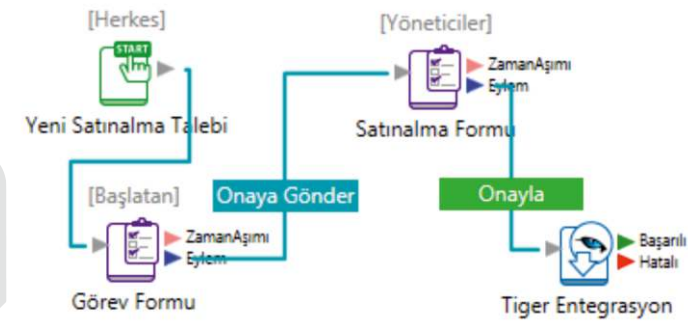
Otomatik Süreç Dokümantasyonu: Bir süreçle ilgili tüm adımlar/aşamalar, bilgiler ve kişiler listelenir.

Sürecin İzlenmesi: Bir süreç içerisindeki her eylem izlenebilir ve yöneticiler tarafından görülebilir. Her bir kullanıcının yaptığı iş, bir veritabanına kaydedilir ve gerekirse daha sonraki bir tarihte incelenebilir. Günü geçmiş görevlere hız kazandırılabilir.

Daha Az Kağıt ve Daha Az Bilgi Kaybı: Elle yapılan işlemlerin pek çoğu kağıt formlar ve belgeler üzerinde yapılmaktadır. Kağıt üzerindeki bilgiler kolaylıkla kaybolabilir ve gerektiği zaman takibi zor olabilmektedir. Kendi ekranlarınızı ve kendi akışınızı tasarlayarak çalıştırma ve yönetme imkanı ile ister dokümanlarınızı, ister formlarınızı hemen elektronik ortama taşıyın, akış ve onay sistemine dahil etme fırsatını yakalayın.

LOGO Tiger Plus ve Enterprise ile Tam Entegre: LOGO Tiger Plus ve Enterprise ile tam entegre yapısı sayesinde satınalma sürecinden, tedarik zinciri sürecine, satış ve dağıtım yönetiminden, müşteri ilişkileri yönetimine kadar tüm operasyonu tek bir sistem üzerinden izlemenizi sağlar. Bu sayede baştan uca komple bir ERP sistemi kurmuş olursunuz.

Belge Onaylama ve Yönlendirme: Belge yönlendirme, inceleme ve onay için kullanıcılar tarafından geleneksel iş sorunları arasında yer almıştır. Belgeler kaybolduğu zaman personelin şahsi sorumluluğu yoktur ve bu süreç maalesef çok uzundur. Kayıp bir belgenin durumunu belirlemek için bir girişimde bulunmak ise mutlak verimsizliğin tanımıdır. E-Flow ile belge ekleme, inceleme, yönlendirme ve onaylama ihtiyaçlarınızı çok kısa bir zamanda hayata geçirebilirsiniz. Her çeşit belge veya dosya inceleme ve onay için yönlendirilebilir ve eklenebilir.



E-Flow'u kurmak ve kullanmak için hiçbir teknik deneyim gerekmez. Sadece en temel bilgisayar becerilerine sahip olanlar bile, hızla sistemi öğrenebilirler. Bu kullanım kolaylığı ile birleşen güçlü sistem, en basit işlemlerden tutun, işinizi tanımlayan ve işinizi tanımlayan ve süregelen karmaşık işlemlere kadar görevlerinizi kolaylaştırır.

E-Flow BPM ile süreçlerinizi otomatikleştirerek aşağıdaki yararlardan birini veya daha fazlasını elde edebilirsiniz:

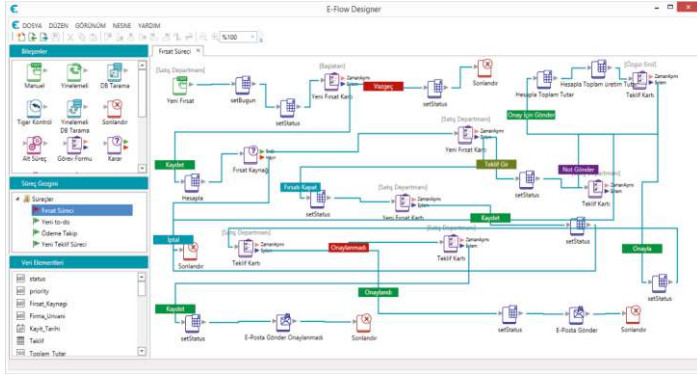
E-FLOW BPM WEB ARAYÜZÜ

E-Flow BPM'i kullanırken, kullanıcıların çoğunun en fazla zaman geçirecekleri yer, web arayüzüdür. Web arayüzüne, Microsoft Internet Explorer ve Mozilla Firefox gibi en standart internet web tarayıcılarıyla ulaşılabilir. Web ara yüzünün iki ana komponenti vardır: görev listesi ve görev detayları sayfası. Görev listesi, sürdürülmekte olan mevcut görevlerin halihazırdaki listesini gösterir. Görevler, bir kullanıcının iş akışını organize etmesine yardımcı olmak üzere çeşitli şekillerde filtrelenebilir ve düzenlenebilir.

Bir görev seçildiğinde, görev detay sayfasında o görevle ilgili uygun bilgiler görüntülenir. Kullanıcı, geçerli olacak şekilde bu bilgileri güncelleyebilir, yeni bilgiler ekleyebilir. Buna göre, görev sahibi bir eylem düğmesine basmak suretiyle görevin dağıtımını, yerleştirilmesini yapabilir veya bu iş için başka bir kullanıcıyı veya grubu yeniden görevlendirebilir.

E-FLOW BPM DESIGNER

E-Flow BPM tasarımcı uygulaması, iş süreçlerinin grafiksel olarak tasarlanmasına olanak tanır. Bir süreç sahibi, tek bir satır kod bile yazmaya gerek kalmadan, eylem nesnelerini süreç penceresine sürükleyip bırak yöntemi ile taşıyarak, eylem özelliklerini ayarlar ve eylemleri iş akışındaki görevlendirmelerle ilişkilendirerek, kolaylıkla bir iş süreci tasarlar.



Otomasyona çevrilen süreçler uygulamaya konmadan önce, bir "sahneleme" sunucusunda simülasyonu yapılır. Böylece, tasarımcı süreci test edebilir ve sürece katılanların bakış açısından görevlendirmeleri görebilir.

E-Flow, kurulum ve süreçlerin tasarlanması sırasında işlemlerin kolay olması amaçlanarak üretilmiştir. Müşterilerimizin çoğu uzmanlarımıza gerek duymadan süreçlerini tasarlayıp kullanıma açabilseler, BPM uzmanlarımız her zaman size yardımcı olmak için yanınızdadırlar.

E-Flow'u kurmak ve kullanmak için hiçbir teknik deneyim gerekmez. Sadece en temel bilgisayar becerilerine sahip olanlar bile, hızla sistemi öğrenebilirler. Bu kullanım kolaylığı ile birleşen güçlü sistem, en basit işlemlerden tutun, işinizi tanımlayan ve süregelen karmaşık işlemlere kadar görevlerinizi kolaylaştırır.

REFERANSLARIMIZ



PEGASUS HAVA YOLLARI

E-Flow ile tanışmamız Haziran ayında gerçekleşti. Öncelikli ihtiyaçlarımız proje maliyetlerinin, proje akışlarının onay sistematigi ve projeye bağlı gelen faturalardaki onayların tek bir başlık altında toplanması ve süreç otomasyonuna dönüşmesiydi. Fakat mevcut talep yönetim sistemimiz ihtiyaçlarımızı karşılamıyordu. İsteddiğimiz yapının, süreç tasarımı dahilinde; onay, belli görev adımlarında bilgilendirme bununla birlikte talepten başlayan, talebin onaylanması, bütçe kontrollerinin yapılması, bütçesi yoksa diğer departmanlardan bütçe aktarım süreçlerini de içeren ve oluşan verilerin Logo'ya otomatik olarak aktarılması ile birlikte LOGO Tiger ile bütünleşik olarak teklif toplama, teklif değerlendirme, sipariş verme süreçlerinin de içerildiği bir yapı tasarladık ve çok kısa bir sürede tüm süreci tamamladık. Kısaca istekten başlayıp, malın tedarigi, malın depoya girmesi ve çıkışına dek tek bir platformda görebileceğimiz bütünleşik bir sisteme geçebildik. Özellikle E-Flow'un bizim şirketimize değer katan tarafı çok rahat kullanılışı ve pratik olmasıydı. İki arkadaşımızı admin olarak bu işle görevlendirdik ve yalnızca üç günlük E-Flow Designer eğitiminden sonra kendi süreçlerimizi artık kendimiz tasarlayabiliyoruz ve yönetimini yapabiliyoruz. Netoloji ile çalışmamızın şirketimize değer kattığını düşünüyorum.

Mine Öztürk
İç Denetim Direktörü



STEP CARPET

Step Grup firmaları olarak teknolojinin işimize değer kattığına ve bizi global bir oyuncu yaptığına yürekten inanıyoruz. Genel müdürümüzün çok benimsediğim bir sözünü aktarmak istiyorum: "Ölçebildiğin herşeyi değiştirebilirsin, iyileştirebilirsin". Bu bakış açısıyla şimdiye kadar yerli ve yabancı birçok yazılım firmasının ürünlerine yatırım yaptık ve yapmaya devam ediyoruz. Uzun süredir firmalarımız içindeki iş akışlarını ölçebileceğimiz bir yazılım arayışı içerisindeydik. Daha önce birkaç yazılım projemiz olmuştu ama maalesef projeler çok uzun sürdüğü için hayata geçmeden rafa kalkmıştı. E-Flow'u duyduğumuzda çok heyecanlanmıştık çünkü istediğimiz tüm kriterlerle örtüşüyordu ve daha fazlası vardı. Görmeden inanmak mümkün değil ama E-Flow'da süreç tanımlamak, süreç içerisinde formları istediğiniz kadar çok onaydan geçirmek, formlar içerisine dış kaynaklardan veri almak ve veri göndermek o kadar kolay ki; en karmaşık süreçleri bile birkaç günde tanımlayabildik. Projelerin çok kısa sürede hayata geçirilmesi daha çok süreci kontrol altına almamızı sağlayacak. Konusunda uzman olan tüm Netoloji ekibiyle çalışmaktan çok memnunuz.

Onur TATLISU
İç Geliştirme Direktörü

NETOLOJİ

HAKKINDA

Operasyonel faaliyetlerini İstanbul Ataşehir, Ar-Ge faaliyetlerini Ankara Üniversitesi Teknopark'ta yürüten Netoloji, tüm Türkiye'de yetkin iş ortakları ile birlikte iş süreçlerinin otomasyonuna yönelik bütünlük çözümler sunmanın yanısıra, iş çözümleri danışmanlığı da vermektedir.

BPM alanında uzmanlaşmış, dinamik ve inovatif bir yazılım firması olan Netoloji, ürünü E-Flow BPM ile firmaların iş süreçlerini hızlandırmalarına ve geliştirmelerine yardımcı olur.

Netoloji'nin her ölçekten ve farklı sektörden müşteri segmentinde giderek yükselen başarı grafiğinin ardında, gelişen teknolojileri hızla takip edip ülkemiz şartlarına uyarlaması ve her zaman müşteri memnuniyeti odaklı yaklaşımı bulunmaktadır.

netoloji®

İstanbul

Barbaros Mah. Dereboyu Cad. Varyap Meridian Grand Tower A Blok No:100 Ataşehir,
34746 İstanbul
Tel: 0216 456 0 BPM
(276)

Ar-Ge

Ankara Üniversitesi Teknoloji Geliştirme Bölgesi D Blok No:18 Gölbaşı,
06830 Ankara
Tel: 0312 466 5511

<http://www.netoloji.com.tr>
info@netoloji.com.tr

BPM Danışma Hattı : 0532 1111 BPM
(276)

